
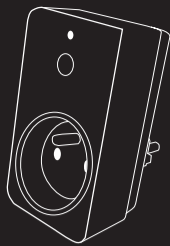
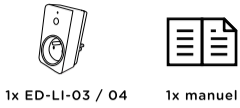


**DiO**  
connected home

ED-LI-03 / ED-LI-04  
Prise On/Off

FR



1x ED-LI-03 / 04 1x manuel

## Enregistrer votre garantie

Pour enregistrer votre garantie, remplissez le formulaire en ligne sur [www.getDiO.com/warranty](http://www.getDiO.com/warranty)

## 0. Tutoriel vidéo

Afin de simplifier la compréhension et l'installation de nos packs et de nos solutions, nous avons opté pour des notices filmées: vous pouvez les visionner sur notre chaîne [Youtube.com/c/dio-connected-home](https://www.youtube.com/c/dio-connected-home), dans l'onglet **playlists**.

## 1. Installer la prise

Brancher votre lampe ou appareil sur la prise DiO, et la prise DiO dans votre prise murale.

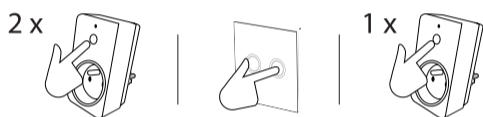
Mettre l'interrupteur de l'appareil sur position allumée.

## 2. Associer la prise avec une commande DiO 2.0

Ce produit est compatible avec l'ensemble des commandes DiO 2.0 : télécommande, interrupteurs, détecteurs sans fil et HomeBox pour un contrôle via votre smartphone.

Grâce à la HomeBox DiO, vous pouvez également rendre compatible votre prise DiO 2.0 avec les commandes DiO 1.0. Plus d'informations sur [www.getdio.com](http://www.getdio.com).

## 2.1. Associer la prise avec une télécommande, interrupteur, détecteur ou sonde DiO 2.0



- Appuyer deux fois sur le bouton "R" de la prise, un led vert s'allume signalant que la programmation est active.
- Dans les 10 secondes, appuyer sur le bouton ON de l'interrupteur sans fil ou télécommande DiO 2.0, l'appareil ou lampe s'allume pour confirmer l'association.
- Endéans les 10 secondes, appuyer à nouveau sur le bouton « R » de la prise, le led vert s'éteint.

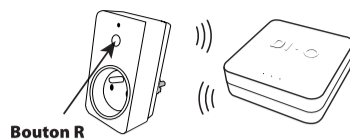
La prise peut être liée jusqu'à 32 commandes DiO différentes.

## 2.2. Associer la prise avec la DiO HomeBox

Via l'interface web [connect.getdio.me](http://connect.getdio.me) se rendre dans:

- 1) 'ajouter -> pièce' et ajouter vos différentes pièces
- 2) 'ajouter -> périphérique'
- 3) appuyer deux fois sur le bouton « R » de la prise, elle sera automatiquement reconnue par la HomeBox.

Suivre les étapes d'installation sur la chaîne [Youtube.com/c/dio-connected-home](https://www.youtube.com/c/dio-connected-home)



Bouton R

## 3. Effacer une commande DiO 2.0

1. Appuyer 5 secondes sur le bouton « R » de la prise.
2. Endéans les 10 secondes, appuyer sur la touche à effacer de l'interrupteur sans fil ou télécommande.

## 4. Modes avancés

**Par défaut la minuterie et le répéteur sont désactivés.**

### Minuterie :

Il est possible d'activer une minuterie sur la prise pour que la lampe/appareil connecté s'éteigne automatiquement après le temps imparti. Plusieurs minuteries sont possibles:  
2 minutes : Activer: 3xR => la led clignote 3x lentement pour confirmer.  
Désactiver: 3xR => la led clignote 3x rapidement pour confirmer.  
5 minutes : idem 4xR / 10 minutes: idem 5xR / 30 minutes: idem 6xR / désactivé par défaut

### Répéteur de signal (meshing):

Pour étendre la portée radio entre vos produits DiO 2.0, vous pouvez activer cette fonction. Par défaut, la fonction est désactivée afin d'optimiser le temps de réponse entre la prise et ses commandes.  
Activer: 7xR => la led clignote 7x lentement pour confirmer.  
Désactiver: 7xR => la led clignote 7x rapidement pour confirmer.  
Nous vous recommandons de ne pas activer plus de 5 récepteurs en «meshing» par installation, afin d'éviter des lenteurs dans le système.

## 5. Réinitialiser (reset)

Pour réinitialiser votre prise DiO 2.0 à ses fonctions d'usine (minuterie et répéteur de signal désactivé) et en effacer toutes les commandes enregistrées : appuyer 10 secondes sur le bouton « R » de votre prise, le led clignotera 3 fois pour confirmer sa réinitialisation.

## 6. Utilisation

**Fonction ON/OFF :** Appuyer 1x court pour allumer/éteindre. Vous pouvez également allumer et éteindre votre lampe ou appareil en appuyant 1 fois directement sur le bouton "R" de votre prise.

## 7. Résolution de problèmes

### L'éclairage ou appareil ne s'allume pas :

- Vérifier que votre prise est bien connectée au courant électrique.
- Vérifier la polarité et/ou l'épuisement des piles de votre commande.
- Vérifier que l'interrupteur de votre lampe ou appareil est sur position allumée.

**Important :** Une distance minimale d'1-2m est requise entre deux récepteurs DiO (module et/ou prise). La portée entre la prise et la commande DiO peut être diminuée par l'épaisseur des murs, ou un environnement sans fil existant.

**Attention :** Ne pas utiliser dans un endroit humide.

## 8. Caractéristiques techniques

### ED-LI-03 / ED-LI-04

Protocole: DiO 2.0 by edisio  
Fréquence: **868,3MHz**  
Puissance Max: 3 mW EIRP  
Portée de transmission: 150m (en champs libre)  
Max. 32 émetteurs associés  
Température de fonctionnement: -5 à 50°C  
Alimentation: 230VAC - 50Hz  
Max.: - 3500W charge résistive  
- 500W charge LC (LED/ECO)  
h x l x p : 94 x 52 x 90 mm

Utilisation intérieure (IP20), ne pas utiliser dans un environnement humide.

## 9. Compléter votre installation

Complétez votre installation avec les solutions DiO pour contrôler votre chauffage, votre éclairage, vos volets roulants, votre jardin ou encore visualiser ce qui se passe chez vous avec la vidéosurveillance. Facile, qualitatif, évolutif et économique, découvrez toutes les solutions DiO connected home sur [www.getDiO.com](http://www.getDiO.com)

**Recyclage**  
Conformément aux directives européennes DEEE(2002/96/EC) et relative aux accumulateurs (2006/66/EC), tout appareil électrique, électronique ou accumulateur doit être collecté séparément par un système local et spécialisé de collecte des déchets. Ne jetez pas ces produits avec les déchets ordinaires. Consultez la réglementation en vigueur. La marque en forme de poubelle indique que ce produit ne doit pas être jeté avec les ordures ménagères dans aucun des pays de l'UE. Afin de prévenir tout risque sur l'environnement ou la santé humaine lié à la mise au rebut incontrôlée, recyclez le produit de façon responsable afin de promouvoir l'utilisation durable des ressources matérielles. Pour renvoyer votre appareil usagé, utilisez les systèmes de renvoi et collecte ou contactez le revendeur d'origine. Il se chargera du recyclage dans le respect des dispositions réglementaires.



CHACON déclare que les appareils ED-LI-03 et ED-LI-04 sont conformes aux exigences essentielles et aux autres dispositions pertinentes de la directive RED 2014/53/EU.

[www.chacon.be](http://www.chacon.be) Support Téléchargement

## Hotline

[www.getDiO.com](http://www.getDiO.com)  
BE + 32 900 51 100 (Tarif nat. / Nat. tarif: 0,45€/min)  
FR + 33 1 57 32 48 12 (Prix communication nationale)  
ES + 34 914 816 397 (Precio Comunicación Nacional)  
PT + 351 300 506 239 (Preço Comunicação Nacional)

V1.0 180213

**DiO**  
connected home




ED-LI-03 / ED-LI-04  
Schakelstopcontact

NL



1x ED-LI-03 / 04 1x handleiding

## Registreren van uw garantie

Vul om uw garantie te registreren het online formulier in op [www.getDiO.com/warranty](http://www.getDiO.com/warranty)

## 0. Installatievideo's

Om de installatie van onze packs en oplossingen te vereenvoudigen, werken we met video's die u kan bekijken op ons kanaal : [Youtube.com/c/dio-connected-home](https://www.youtube.com/c/dio-connected-home), onder **playlists**.

## 1. Installeren van het schakelstopcontact

Sluit uw lamp of apparaat aan op het DiO-schakelstopcontact en stop het DiO-schakelstopcontact in het wandstopcontact.

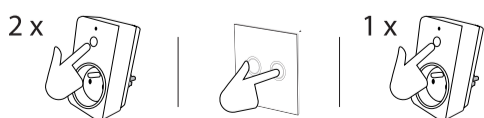
Zet de schakelaar van het apparaat in de 'aan'-stand.

## 2. Koppelen van het schakelstopcontact aan een DiO 2.0-bedieningselement

Dit product is compatibel met alle DiO 2.0-bedieningselementen: afstandsbedieningen, draadloze schakelaars, detectoren en de HomeBox voor bediening via uw smartphone.

Met de DiO HomeBox kunt u uw DiO 2.0- schakelstopcontact ook compatibel maken met de DiO 1.0-bedieningselementen. Meer informatie vindt u op [www.getdio.com](http://www.getdio.com).

## 2.1. Koppelen van het schakelstopcontact met een DiO 2.0-afstandsbediening, -schakelaar, -detector of -sensor



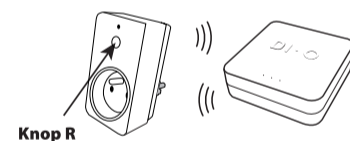
1. Druk 2 keer op de knop 'R' van het schakelstopcontact; een groene indicator begint te branden om aan te geven dat het programmeren geactiveerd is.
  2. Druk binnen 10 seconden op de aan-knop van de draadloze DiO 2.0-schakelaar of -afstandsbediening; het apparaat of de lamp gaat aan en bevestigt hiermee de koppeling.
  3. Druk binnen 10 seconden opnieuw op de knop 'R' van het schakelstopcontact; de groene indicator gaat uit.
- Het schakelstopcontact kan aan maximaal 32 verschillende DiO-bedieningselementen gekoppeld worden.

## 2.2. Koppelen van het schakelstopcontact aan de DiO HomeBox

Ga via de webinterface [connect.getdio.me](http://connect.getdio.me) naar:

- 1) 'Toevoegen -> Kamer' en voeg uw verschillende kamers toe.
- 2) 'Toevoegen -> Accessoire'.
- 3) Druk 2 keer op de knop 'R' van het schakelstopcontact; het wordt automatisch herkend door de HomeBox.

U kunt de installatiestappen bekijken op ons kanaal: [Youtube.com/c/dio-connected-home](https://www.youtube.com/c/dio-connected-home)



Knop R

## 3. Ongedaan maken van de koppeling van een DiO 2.0-bedieningselement

1. Houd de knop 'R' van het schakelstopcontact 5 seconden ingedrukt.
2. Druk binnen 10 seconden op de knop van de draadloze schakelaar of afstandsbediening die losgekoppeld moet worden.

## 4. Geavanceerde functies

**De timer en de repeater zijn standaard gedeactiveerd.**

### Timer

U kunt een timer activeren op het schakelstopcontact zodat de aangesloten lamp of het aangesloten apparaat automatisch uitschakelt na de opgegeven tijd. Er zijn verschillende timerinstellingen mogelijk:  
2 minuten: Activeren: 3 x 'R' => de indicator knippert 3 keer langzaam om te bevestigen.  
Deactiveren: 3 x 'R' => de indicator knippert 3 keer snel om te bevestigen.  
5 minuten: 4 x 'R' / 10 minuten: 5 x 'R' / 30 minuten: 6 x 'R' / standaard gedeactiveerd

### Signaalrepeater (meshing)

Om het draadloze bereik van uw DiO 2.0-producten uit te breiden, kunt u deze functie activeren. De functie is standaard gedeactiveerd om de reactietijd tussen het schakelstopcontact en de bedieningselementen te optimaliseren.  
Activeren: 7 x 'R' => de indicator knippert 7 keer langzaam om te bevestigen.  
Deactiveren: 7 x 'R' => de indicator knippert 7 keer snel om te bevestigen.  
Wij adviseren u niet meer dan 5 mesh-ontvangers per installatie te activeren om vertraging in het systeem te voorkomen.

## 5. Resetten

Om de fabriekinstellingen van uw DiO 2.0-schakelstopcontact te herstellen (timer en signaalrepeater gedeactiveerd) en alle gekoppelde bedieningselementen los te koppelen: houd de knop 'R' van het schakelstopcontact 10 seconden ingedrukt; de indicator knippert 3 keer om het resetten te bevestigen.

## 6. Gebruik

**Aan/uit-functie:** Druk 1 keer kort om in / uit te schakelen.

U kunt uw lamp of apparaat ook inschakelen en uitschakelen door 1 keer op de knop 'R' van het schakelstopcontact te drukken.

## 7. Verhelpen van problemen

**De lamp of het apparaat gaat niet aan:**

- Controleer of uw schakelstopcontact aangesloten is op het elektriciteitsnet.
- Controleer of de schakelaar van uw lamp of apparaat in de 'aan'-stand staat.
- Controleer de polariteit en/of de status van de batterijen van uw bedieningselement.

**Belangrijk:** Er moet minimaal 1 tot 2 meter afstand zitten tussen twee DiO-ontvangers (module en/of schakelstopcontact). Het bereik tussen het schakelstopcontact en het DiO-bedieningselement kan minder worden door dikke muren of door de aanwezigheid van een bestaand draadloos netwerk.

## 8. Technische gegevens

### ED-LI-03 / ED-LI-04

Protocol: DiO 2.0 by edisio  
Frequentie: **868,3MHz**  
Maximaal vermogen: 3 mW EIRP  
Zendbereik: 150 m (in open ruimte)  
Max. 32 gekoppelde zenders  
Bedrijfstemperatuur: -5 à 50°C  
Voeding: 230VAC~50Hz  
Max.: - resistieve belasting: 3500W  
- LC belasting (LED/ECO): 500W  
h x l x p : 94 x 52 x 90 mm

Voor gebruik binnenshuis (IP20); niet gebruiken in vochtige omgevingen

## 9. Uitbreiden van uw installatie

U kunt uw installatie uitbreiden met DiO-oplossingen voor het aansturen van uw verwarming, uw verlichting, uw rolluiken en uw tuin of voor videobewaking om te bekijken wat er in uw woning gebeurt. De DiO connected home-oplossingen zijn gebruiksvriendelijk, van hoogwaardige kwaliteit, uitbreidbaar en betaalbaar. U vindt ze op [www.getDiO.com](http://www.getDiO.com)

**Recyclage**  
Overeenkomstig de Europese WEEE-richtlijn (2002/96/EG) en de Europese richtlijn inzake accu's (2006/66/EG) moeten alle elektrische en elektronische apparaten en accu's gescheiden ingezameld worden door een lokale instantie die gespecialiseerd is in het inzamelen van afval. Gooi deze producten niet bij het normale huishoudelijke afval. Raadpleeg de geldende regelgeving. Het symbool van de doorgekruiste afvalcontainer geeft aan dat het in alle landen van de EU verboden is dit product weg te gooien bij het huishoudelijke afval. Om het milieu en de volksgezondheid niet in gevaar te brengen door ongecontroleerd afschaffen van producten, moet dit product op verantwoorde wijze gerecycled worden om het duurzame gebruik van materialen te bevorderen. Voor het inleveren van uw afgedankte apparaat kunt u gebruik maken van de inlever- of inzamelinstanties of kunt u contact opnemen met uw oorspronkelijke verkoper. Deze zal instaan voor de recycling overeenkomstig de reglementaire voorschriften.



CHACON verklaart dat de schakelstopcontacten ED-LI-03 / ED-LI-04 voldoen aan de essentiële eisen en alle andere relevante bepalingen van de richtlijn RED 2014/53/EU.

[www.chacon.be](http://www.chacon.be) Support Téléchargement

## Hotline

[www.getDiO.com](http://www.getDiO.com)  
BE + 32 900 51 100 (Tarif nat. / Nat. tarif: 0,45€/min)  
FR + 33 1 57 32 48 12 (Prix communication nationale)  
ES + 34 914 816 397 (Precio Comunicación Nacional)  
PT + 351 300 506 239 (Preço Comunicação Nacional)

V1.0 180213

**DiO**  
connected home




ED-LI-03 / ED-LI-04  
Enchufe On/Off

ES





1x ED-LI-03 / 04 1x manual

## Registrar la garantía

Para registrar la garantía, rellene el formulario en línea en [www.getDiO.com/warranty](http://www.getDiO.com/warranty)

## 0. Tutorial de vídeo

Con el fin de simplificar la comprensión e instalación de nuestros packs y nuestras soluciones, hemos optado por manuales multimedia: usted puede visionarlos en nuestro canal [Youtube.com/c/dio-connected-home](https://www.youtube.com/c/dio-connected-home), en la pestaña listas de reproducción.

## 1. Instalar el enchufe

Conecte la luz o el aparato al enchufe DiO, y el enchufe DiO a la toma de pared.

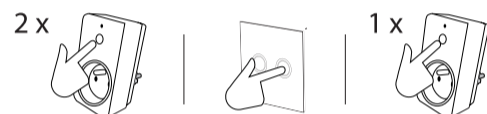
Ponga el interruptor del aparato en la posición de encendido.

## 2. Asociar el enchufe a un dispositivo DiO 2.0

Este producto es compatible con todos los dispositivos DiO 2.0: mando a distancia, interruptores inalámbricos, detectores y HomeBox para un control a través de smartphone.

Gracias a la HomeBox DiO, también puede hacer que su enchufe DiO 2.0 sea compatible con los dispositivos DiO 1.0. Más información en [www.getdio.com](http://www.getdio.com).

## 2.1. Asociar el enchufe a un mando a distancia, interruptor, detector o sonda DiO 2.0

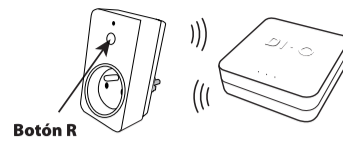


1. Pulse dos veces el botón "R" del enchufe; se encenderá un LED verde para indicar que la programación está activa.
2. Antes de que transcurran 10 segundos, pulse el botón ON del interruptor inalámbrico o el mando a distancia DiO 2.0 y el aparato o la luz se encenderán para confirmar la asociación.
3. Antes de que transcurran 10 segundos, pulse de nuevo el botón "R" del enchufe; el LED verde se apagará.

El enchufe puede asociarse hasta con 32 dispositivos DiO diferentes.

## 2.2. Asociar el enchufe a la DiO HomeBox

A través de la interfaz web [connect.getdio.me](http://connect.getdio.me), vaya a:  
1) 'añadir -> habitación' y añada sus diferentes habitaciones  
2) 'añadir -> accesorio'  
3) pulse dos veces el botón "R" del enchufe y la HomeBox lo reconocerá automáticamente. Siga las etapas de instalación en el canal de [Youtube.com/c/dio-connected-home](https://www.youtube.com/c/dio-connected-home)



## 3. Eliminar un dispositivo DiO 2.0

1. Pulse 5 segundos el botón "R" del enchufe.
2. Antes de que transcurran 10 segundos, pulse el botón para eliminar el interruptor inalámbrico o el mando a distancia.

## 4. Modos avanzados

**Por defecto, el temporizador y el repetidor están desactivados.**

### Temporizador:

Es posible activar un temporizador en el enchufe para que la luz o el aparato conectados se apaguen automáticamente tras el tiempo asignado. Son posibles varias opciones de temporizador:

- 2 minutos: Activar: 3xR => el LED parpadea 3x lentamente para confirmar.
- Desactivar: 3xR => el LED parpadea 3x rápidamente para confirmar.
- 5 minutos: idem 4xR / 10 minutos: idem 5xR / 30 minutos: idem 6xR / desactivado por defecto

### Repetidor de señal (meshing):

Para apagar el alcance vía radio entre sus productos DiO 2.0, puede activar esta función. Por defecto, la función está desactivada para optimizar el tiempo de respuesta entre el enchufe y sus dispositivos.

- Activar: 7xR => el LED parpadea 7x lentamente para confirmar.
- Desactivar: 7xR => el LED parpadea 7x rápidamente para confirmar.
- Le recomendamos no activar más de 5 receptores en "meshing" por instalación para evitar la lentitud del sistema.

## 5. Restablecer (reset)

Para restablecer las funciones de fábrica del enchufe DiO 2.0 (temporizador y repetidor de señal desactivado) y eliminar todos los dispositivos registrados en este último: pulse 10 segundos el botón "R" del enchufe y el LED parpadeará 3 veces para confirmar su restablecimiento.

## 6. Uso

**Función ON/OFF:** Pulse 1x brevemente para encender/apagar.

También puede encender y apagar la luz o el aparato pulsando 1 vez directamente el botón "R" del enchufe.

## 7. Resolución de problemas

### La luz o el aparato no se encienden:

- Compruebe que el enchufe esté bien conectado a la corriente eléctrica.
- Compruebe que el interruptor de la luz o del aparato esté en la posición de encendido.
- Compruebe la polaridad y/o el estado de las pilas de su dispositivo.

**Importante:** Se requiere una distancia mínima de 1-2 m entre dos receptores DiO (módulo y/o enchufe). El alcance entre el enchufe y el dispositivo DiO puede verse reducido por el grosor de las paredes o por un entorno inalámbrico existente.

## 8. Características técnicas

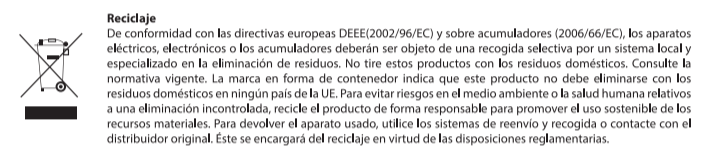
### ED-LI-03 / ED-LI-04

Protocolo: DiO 2.0 by ediso  
Frecuencia: **868,3MHz**  
Potencia Máxima: 3 mW EIRP  
Alcance de transmisión: 150 m (en campo libre)  
Máx. 32 emisores asociados  
Temperatura de funcionamiento: -5 a 50°C  
Alimentación: 230VAC ~50Hz  
Máx.:  
- carga resistiva: 3500W  
- cargas LC (LED/ECO): 500W  
al x a x p: 94 x 52 x 90 mm

Uso en interior (IP20), no utilizar en un entorno húmedo.

## 9. Completar la instalación

Complete la instalación con las soluciones DiO para controlar la calefacción, la iluminación, las persianas, el jardín o para ver lo que ocurre en su casa con la videovigilancia. Fácil, evolutivo, económico y de gran calidad: descubra todas las soluciones DiO connected home en [www.getDiO.com](http://www.getDiO.com)



CHACON declara que los aparatos ED-LI-03 / ED-LI-04 cumplen con las exigencias esenciales y el resto de disposiciones pertinentes de la directiva RED 2014/53/EU

[www.chacon.be](http://www.chacon.be) Support Téléchargement

## CE

Hotline

[www.getDiO.com](http://www.getDiO.com)

BE + 32 900 51 100 (Tarif nat. / Nat. tarif: 0,45€/min)  
FR + 33 1 57 32 48 12 (Prix communication nationale)  
ES + 34 914 816 397 (Precio Comunicación Nacional)  
PT + 351 300 506 239 (Preço Comunicação Nacional)

V1.0 180213

**DiO**  
connected home




ED-LI-03 / ED-LI-04  
Tomada on/off

PT





1x ED-LI-03 / 04 1x manual

## Registrar a sua garantia

Para registar a sua garantia, preencha o formulário online em [www.getDiO.com/warranty](http://www.getDiO.com/warranty)

## 0. Vídeo tutorial

A fim de simplificar a compreensão e instalação dos nossos produtos e soluções, optamos por desenvolver manuais multimédia. Poderá aceder a estes no nosso canal [Youtube.com/c/dio-connected-home](https://www.youtube.com/c/dio-connected-home), nas listas de reprodução.

## 1. Instalar a tomada

Ligar a lâmpada ou o aparelho à tomada DiO, e a tomada DiO à tomada de parede.

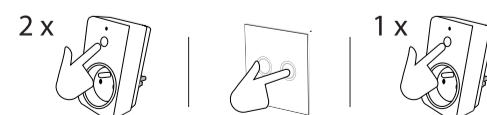
Colocar o interruptor do aparelho à posição de ligado.

## 2. Associar a tomada a um comando DiO 2.0

Este produto é compatível com o conjunto de comandos DiO 2.0: telecomando, interruptores sem fios, detetores e HomeBox para o controlo através de smartphone.

Graças à HomeBox DiO, também pode tornar compatível a tomada DiO 2.0 com os comandos DiO 1.0. Mais informações em [www.getdio.com](http://www.getdio.com).

## 2.1. Associar a tomada a um telecomando, interruptor, sensor ou sonda DiO 2.0



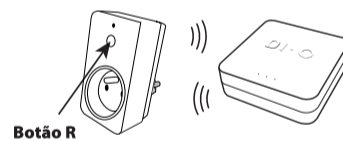
1. Prima duas vezes o botão "R" da tomada, acende-se um LED verde, assinalando que a programação está ativa.
2. No espaço de 10 segundos, premir o botão ON do interruptor sem fios ou telecomando DiO 2.0, o aparelho ou a lâmpada acende-se para confirmar a associação.
3. No espaço de 10 segundos, premir novamente o botão "R" da tomada, o LED verde apaga-se.

A tomada pode ser ligada a até 32 comandos DiO diferentes.

## 2.2. Associar a tomada à DiO HomeBox

Através da interface web [connect.getdio.me](http://connect.getdio.me), aceder a:  
1) "ajouter -> pièce" (adicionar -> divisão) e adicionar as diferentes divisões  
2) "ajouter -> périphérique" (adicionar -> periférico)  
3) premir duas vezes o botão "R" da tomada, esta será automaticamente reconhecida pela HomeBox.

Seguir as etapas de instalação no canal [Youtube.com/c/dio-connected-home](https://www.youtube.com/c/dio-connected-home)



## 3. Apagar um comando DiO 2.0

1. Premir durante 5 segundos o botão "R" da tomada.
2. No espaço de 10 segundos, premir a tecla a eliminar do interruptor sem fios ou telecomando.

## 4. Modos avançados

**Por predefinição, o temporizador e o repetidor são desativados.**

### Temporizador:

É possível ativar um temporizador na tomada para que a lâmpada/o aparelho ligada/o se desligue automaticamente após o tempo definido. São possíveis vários temporizadores:

- 2 minutos: Ativar: 3xR => o LED pisca 3 vezes lentamente para confirmar.
- Desativar: 3xR => o LED pisca 3 vezes rapidamente para confirmar.
- 5 minutos: idem 4xR / 10 minutos: idem 5xR / 30 minutos: idem 6xR / desativado por predefinição

### Repetidor de sinal (meshing):

Para alargar o alcance rádio entre os produtos DiO 2.0, é possível ativar esta função. Por predefinição, a função está desativada de modo a otimizar o tempo de resposta entre a tomada e os comandos.

- Ativar: 7xR => o LED pisca 7 vezes lentamente para confirmar.
- Desativar: 7xR => o LED pisca 7 vezes rapidamente para confirmar.
- É recomendável não ativar mais de 5 recetores em "meshing" por instalação, para evitar que o sistema fique lento.

## 5. Repor (reset)

Para repor as funções de fábrica da tomada DiO 2.0 (temporizador e repetidor de sinal desativado) e apagar todos os comandos registados: premir durante 10 segundos o botão "R" da tomada, o LED pisca 3 vezes para confirmar a reposição.

## 6. Utilização

**Función ON/OFF:** Premir 1 vez rapidamente para acender/apagar.

Também é possível acender e apagar a lâmpada ou o aparelho premindo 1 vez diretamente o botão "R" da tomada.

## 7. Resolução de problemas

### A iluminação ou o aparelho não se liga:

- Verificar se a tomada está corretamente ligada à corrente elétrica.
- Verificar se o interruptor da lâmpada ou do aparelho está na posição de ligado.
- Verificar a polaridade das pilhas do comando e/ou se as mesmas estão gastas.

**Importante:** É necessária uma distância mínima de 1-2 m entre dois recetores DiO (módulo e/ou tomada). O alcance entre a tomada e o comando DiO pode ser reduzido devido à espessura das paredes ou a um ambiente sem fios existente.

## 8. Características técnicas

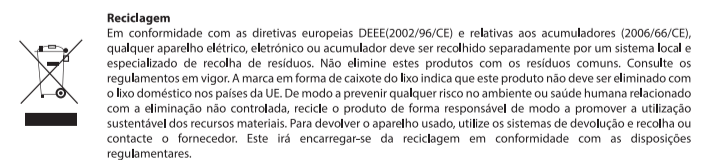
### ED-LI-03 / ED-LI-04

Protocolo: DiO 2.0 by ediso  
Frecuencia: **868,3MHz**  
Potência Máxima: 3mW EIRP  
Alcance de transmissão 150 m (em campo aberto)  
Máx. 32 emissores associados  
Temperatura de funcionamento: -5 a 50°C  
Alimentação: 230VAC ~50Hz  
Máx.:  
- Potência R: 3500W  
- Potência LC (LED/ECO): 500W  
a x l x p: 94 x 52 x 90 mm

Utilização interior (IP20), não utilizar num ambiente húmido.

## 9. Concluir a sua instalação

Conclua a sua instalação com as soluções DiO para controlar o aquecimento, iluminação, persianas, jardim ou até visualizar o que se passa em sua casa com a videovigilância. Fácil, qualitativo, evolutivo e económico, descubra todas as soluções DiO connected home em [www.getDiO.com](http://www.getDiO.com)



A CHACON declara que as tomadas ED-LI-03 e ED-LI-04 estão em conformidade com as exigências essenciais e as outras disposições pertinentes da diretiva RED 2014/53/EU:

[www.chacon.be](http://www.chacon.be) Support Téléchargement

## CE

Hotline

[www.getDiO.com](http://www.getDiO.com)

BE + 32 900 51 100 (Tarif nat. / Nat. tarif: 0,45€/min)  
FR + 33 1 57 32 48 12 (Prix communication nationale)  
ES + 34 914 816 397 (Precio Comunicación Nacional)  
PT + 351 300 506 239 (Preço Comunicação Nacional)

V1.0 180213