

DiO
connected home

DiO 1.0

ES 54855
Módulo de iluminación On/Off

1x 54855 1x Manual

Registrar la garantía

Para registrar la garantía, rellene el formulario en línea en www.getDiO.com/warranty

0. Tutorial de vídeo

Para simplificar la comprensión y la instalación de nuestras soluciones, hemos optado por instrucciones filmadas: puede verlas en nuestro canal de Youtube.com/c/dio-connected-home, en la pestaña "playlists". Asimismo, puede verlas en nuestra página web www.getDiO.com en la pestaña "support".

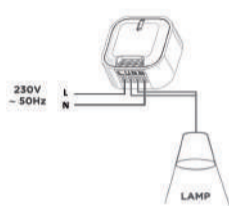
1. Instalar el módulo de iluminación

¡Atención!

Corte la alimentación eléctrica antes de cualquier manipulación. En caso de duda sobre la instalación, consulte con su electricista.

Puede utilizar bombillas incandescentes, halógenas, LED o ECO no regulables.

Conectar el módulo a la iluminación



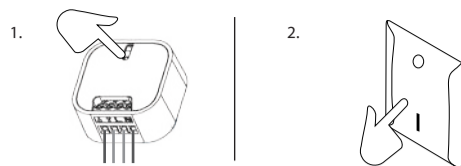
1. Corte el suministro eléctrico.
2. Retire la fase de 230 VCA y el neutro conectados a su lámpara.
3. Conecte el módulo a la corriente conectando la fase de 230 VCA (marrón/rojo) al terminal "L" y el cable neutro (azul) al terminal "N" exterior del módulo.
4. Conecte la fase que va hacia la lámpara (marrón/rojo) al terminal "L" y el cable neutro (azul) al terminal "N" interior del módulo.
5. Apriete los tornillos de los 4 terminales del módulo y vuelva a conectar la corriente.

2. Asociar el módulo a un dispositivo DiO 1.0

Este producto es compatible con todos los dispositivos DiO 1.0: mando a distancia, interruptores, detectores inalámbricos y centralita domótica DiO para un control mediante smartphone.

La centralita DiO le permite controlar su hogar donde quiera que usted se encuentre a través de smartphone y también permite que el módulo DiO 1.0 sea compatible con los dispositivos DiO 2.0. Más información en www.getDiO.com.

2.1 Asociar el módulo a un mando a distancia, interruptor o detector DiO 1.0



1. Conecte el módulo a la corriente.
2. Acerque el interruptor o mando a distancia DiO 1.0 al módulo y pulse una vez el botón de aprendizaje del módulo; el LED del módulo empezará a parpadear lentamente.
3. Antes de que transcurran 12 segundos, pulse el botón "I" del interruptor o mando a distancia.
4. El LED del módulo parpadeará dos veces para confirmar la asociación y se apagará.

Atención: Si no pulsa el botón "ON" de su dispositivo antes de los 12 segundos, el módulo saldrá del modo de aprendizaje; debe reiniciar el proceso para asociar su dispositivo al módulo.

El módulo puede asociarse a 32 dispositivos DiO diferentes como máximo. Si la memoria está llena, al añadir el 33º dispositivo se eliminará el 1º dispositivo añadido.

2.1 Asociar el módulo a la centralita DiO

Asocie el módulo de iluminación a su centralita domótica DiO para controlar la iluminación mediante smartphone y crear diferentes escenarios; por ejemplo, para encender/apagar una luz a una hora determinada o simular una presencia durante su ausencia. Consulte el manual de la centralita para añadir el módulo.

3. Eliminar un dispositivo DiO 1.0

Si desea eliminar un dispositivo:

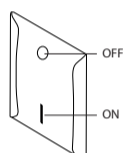
1. Acerque el dispositivo al módulo y pulse el botón de aprendizaje del módulo; el LED empezará a parpadear lentamente.
2. Antes de que transcurran 12 segundos, pulse el botón "OFF" del dispositivo que desea eliminar; el LED del módulo parpadeará dos veces para confirmar la eliminación.

4. Restablecer (reset)

Para eliminar todos los dispositivos registrados:

1. Pulse el botón de aprendizaje del módulo durante 6 segundos; el LED empezará a parpadear de forma continua.
2. Suelte y pulse de nuevo el botón.

5. Uso



Función On/Off: Pulse 1 vez el botón "I" para encender o el botón "O" para apagar.

El módulo puede controlarse de forma individual o junto con otros receptores (por ejemplo: un interruptor DiO cierra la persiana asociada a un módulo DiO y enciende al mismo tiempo la lámpara conectada al módulo de iluminación, y el mando a distancia DiO enciende y apaga de forma individual la lámpara).

6. Resolución de problemas

La iluminación no se enciende al pulsar el mando a distancia o el interruptor, o el detector está activado.

- Compruebe que el módulo esté bien instalado y conectado a la corriente eléctrica.
- Compruebe la polaridad y/o el estado de carga de la(s) pila(s) de su dispositivo.
- Asegúrese de que su dispositivo esté asociado al módulo.

Importante: Se requiere una distancia mínima de 1-2 m entre dos receptores DiO (módulo, enchufe y/o bombilla). El alcance entre el módulo y el dispositivo DiO puede verse reducido por el grosor de las paredes o por un entorno inalámbrico existente.

Atención: No se debe utilizar en un lugar húmedo.

7. Características técnicas

- Protocolo: DiO 1.0
- Frecuencia: 433,92 MHz
- EIRP: 3 mW
- Distancia de transmisión: 50 m (en campo abierto)
- Máx. 32 emisores asociados
- Temperatura de funcionamiento: 0 a 35 °C
- Alimentación: 220 – 240 V ~ 50 Hz
- Potencia máx.: 1000W / 5A
- Dimensiones: 48 x 48 x 24,5 mm

8. Completar la instalación

Complete la instalación con las soluciones DiO para controlar la calefacción, la iluminación, las persianas, el jardín o para ver lo que ocurre en su casa con la videovigilancia. Fácil, evolutivo, económico y de gran calidad: descubra todas las soluciones DiO connected home en www.getDiO.com

☞ Uso en interior (IP20), no utilizar en un entorno húmedo.

μ Micro-interruptor On/Off electrónico.



Reciclaje
De conformidad con las directivas europeas DEEE (2002/96/EC) y sobre acumuladores (2006/66/EC), los aparatos eléctricos, electrónicos o los acumuladores deberán ser objeto de una recogida selectiva por un sistema local y especializado en la eliminación de residuos. No tire estos productos con los residuos domésticos. Consulte la normativa vigente. La marca en forma de contenedor indica que este producto no debe eliminarse con los residuos domésticos en ningún país de la UE. Para evitar riesgos en el medio ambiente o la salud humana relativos a una eliminación incontrolada, recicle el producto de forma responsable para promover el uso sostenible de los recursos materiales. Para devolver el aparato usado, utilice los sistemas de reenvío y recogida o contacte con el distribuidor original. Este se encargará del reciclaje en virtud de las disposiciones reglamentarias.



CHACON declara que el aparato 54855 cumple con los requisitos y las disposiciones de la directiva RED 2014/53/UE.
El texto completo de la declaración UE de conformidad está disponible en la siguiente dirección:
www.chacon.be - Support - Descarga

Hotline

www.getDiO.com

BE <http://www.getdio.com/contact>

FR <http://www.getdio.com/contact>

ES + 34 91 481 63 97 (Precio Comunicación Nacional)

PT + 351 221 450 250 (Precio Comunicación Nacional)

IT +39 353 36 71 965 (Al prezzo di una telefonata nazionale)

V.1.1 190514

DiO
connected home

DiO 1.0

PT 54855
Módulo de iluminação On/Off

1x 54855 1x Manual

Registrar a garantia

Para registrar a garantia, preencha o formulário online em www.getDiO.com/warranty

0. Vídeo tutorial

Para simplificar a compreensão e a instalação das nossas soluções, optámos por instruções em vídeo: pode visualizá-las no nosso canal Youtube.com/c/dio-connected-home, no separador Listas de reprodução. Também pode visualizar os vídeos no nosso website www.getDiO.com no separador Assistência.

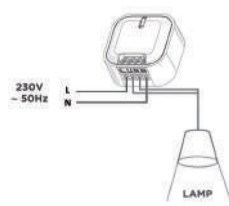
1. Instalar o módulo de iluminação

!! Atensão!

Cortar a corrente antes de qualquer manuseamento. Em caso de dúvidas na sua instalação, contacte um electricista.

Pode utilizar as lâmpadas incandescentes, de halogéneo, LED ou ECO não reguláveis.

Ligar o módulo à sua iluminação



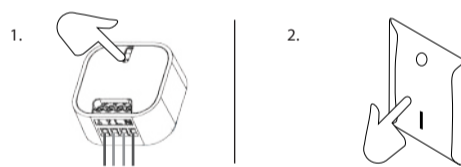
1. Cortar a corrente.
2. Retirar a fase CA 230 V e o neutro que estão ligados à sua lâmpada.
3. Ligar o módulo à corrente ligando a fase CA 230 V (castanho/vermelho) ao terminal "L" e o cabo de neutro (azul) ao terminal "N" exterior do módulo.
4. Ligar a fase que vai para a lâmpada (castanho/vermelho) ao terminal "L" e o cabo de neutro (azul) ao terminal "N" interior do módulo.
5. Apertar bem os parafusos dos 4 terminais do módulo e voltar a ligar a corrente.

2. Associar o módulo a um comando DiO 1.0

Este produto é compatível com o conjunto dos comandos DiO 1.0: telecomando, interruptores, sensores sem fios e a central domótica DiO para um controlo através do seu smartphone.

Graças à central DiO, pode controlar a sua casa onde quer que esteja através do seu smartphone e também tornar o seu módulo DiO 1.0 compatível com os comandos DiO 2.0. Mais informações em www.getDiO.com.

2.1 Associar o módulo com um telecomando, interruptor ou sensor DiO 1.0



1. Ligar o módulo à corrente.
2. Aproximar o comando DiO 1.0 do módulo e premir uma vez o botão de memorização do módulo, o LED do módulo começa a piscar lentamente.
3. No espaço de 12 segundos, premir o botão "I" do comando.
4. O LED do módulo pisca duas vezes para confirmar a associação e se apaga.

Atenção: Se não premir o botão "ON" do comando no espaço de 12 segundos, o módulo vai sair do modo de memorização; deve reiniciar o procedimento para associar o seu comando ao módulo.

O módulo pode ser ligado, no máximo, a 32 comandos DiO diferentes. Se a memória estiver cheia, a adição do 33º comando vai apagar o 1º comando adicionado.

2.1 Associar o módulo à central DiO

Associe o seu módulo de iluminação à sua central domótica DiO, para controlar a sua iluminação com o seu smartphone e criar os seus cenários, por exemplo, para acender/apagar a sua iluminação a uma determinada hora ou simule uma presença durante a sua ausência. Consulte o manual da sua central para a adição do módulo.

3. Apagar um comando DiO 1.0

Se pretender apagar um comando:

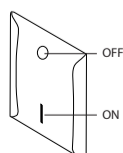
1. Aproximar o comando do módulo e premir o botão de memorização do módulo, o LED começa a piscar lentamente.
2. No espaço de 12 segundos, premir o botão "OFF" do comando a apagar, o LED do módulo pisca duas vezes para confirmar a eliminação.

4. Repor (reset)

Para eliminar todos os comandos registados:

1. Premir o botão de memorização do módulo durante 6 segundos, o LED começa a piscar continuamente.
2. Soltar e premir novamente o botão.

5. Utilização



Función On/Off: Premir 1 x o botão "I" para ligar ou o botão "O" para apagar.

O módulo pode ser controlado individualmente ou em combinação com outros recetores (ex: um interruptor DiO fecha a persiana ligada a um módulo DiO e liga ao mesmo tempo a lâmpada ligada ao módulo de iluminação e o telecomando DiO acende e apaga individualmente a lâmpada).

6. Resolução de problemas

A iluminação não se acende aquando da pressão no telecomando, interruptor ou se o sensor estiver ativo:

- Certifique-se de que o seu módulo está bem instalado e ligado à corrente elétrica.
- Verifique a polaridade e/ou esgotamento da(s) pilha(s) do seu comando.
- Certifique-se de que o seu comando está associado ao seu módulo.

Importante: É necessária uma distância mínima de 1-2 m entre dois recetores DiO (módulo, tomada e/ou lâmpada). O alcance entre o módulo e o comando DiO pode ser reduzido devido à espessura das paredes ou a um ambiente sem fios existente.

Atenção: Não utilize em locais húmidos.

7. Características técnicas

- Protocolo: DiO 1.0
- Frecuência: 433,92 MHz
- EIRP: 3 mW
- Distância de transmissão: 50 m (em campo aberto)
- Máx. 32 emissores associados
- Temperatura de funcionamento: 0 a 35 °C
- Alimentação: 220 – 240 V ~ 50 Hz
- Potência máx.: 1000W/5A
- Dimensões: 48 x 48 x 24,5 mm

8. Concluir a sua instalação

Conclua a sua instalação com as soluções DiO para controlar o aquecimento, iluminação, persianas, jardim ou até visualizar o que se passa em sua casa com a videovigilância. Fácil, qualitativo, evolutivo e económico, descubra todas as soluções DiO connected home em www.getDiO.com

☞ Utilização interior (IP20), não utilizar num ambiente húmido.

μ Micro-interruptor on/off eletrônico.



Reciclagem
Em conformidade com as diretivas europeas DEEE(2002/96/CE) e relativas aos acumuladores (2006/66/CE), qualquer aparelho elétrico, eletrônico ou acumulador deve ser recolhido separadamente por um sistema local e especializado de recolha de resíduos. Não elimine estes produtos com os resíduos comuns. Consulte os regulamentos em vigor. A marca em forma de caixote do lixo indica que este produto não deve ser eliminado com o lixo doméstico nos países da UE. De modo a prevenir qualquer risco no ambiente ou saúde humana relacionado com a eliminação não controlada, recicle o produto de forma responsável de modo a promover a utilização sustentável dos recursos materiais. Para devolver o aparelho usado, utilize os sistemas de devolução e recolha ou contactar o fornecedor. Ele vai encarregar-se da reciclagem em conformidade com as disposições regulamentares.



A CHACON declara que o aparelho 54855 esta em conformidade com as exigências e disposições da diretiva RED 2014/53/UE.
O texto completo da declaração de conformidade da UE está disponível no website seguinte:
www.chacon.be - Support - Descarga

Hotline

www.getDiO.com

BE <http://www.getdio.com/contact>

FR <http://www.getdio.com/contact>

ES + 34 91 481 63 97 (Precio Comunicación Nacional)

PT + 351 221 450 250 (Precio Comunicación Nacional)

IT +39 353 36 71 965 (Al prezzo di una telefonata nazionale)

V.1.1 190514

DiO
connected home



DiO 1.0

IT 54855
Modulo di illuminazione On/Off

1x 54855 1x Manuale

Registra la garanzia

Per registrare la garanzia, completare il modulo online all'indirizzo www.getDiO.com/warranty

0. Video tutorial

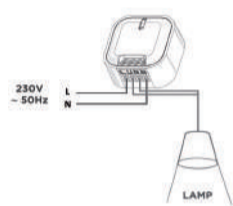
Per facilitare la comprensione et l'installazione delle soluzioni Chacon abbiamo creato una serie di video tutorial: è possibile visionarli sul nostro canale Youtube.com/c/dio-connected-home, sezione "playlists". È inoltre possibile consultare i video sul sito internet www.getDiO.com nella sezione "documento".

1. Installare il modulo di illuminazione

!! Attenzione!!
Interrompere l'alimentazione prima di manipolare il prodotto.
In caso di dubbi sul proprio impianto, consultare l'elettricista.

Si possono utilizzare lampadine a incandescenza, alogene, LED o ECO non dimmerabili.

Collegare il modulo al dispositivo di illuminazione



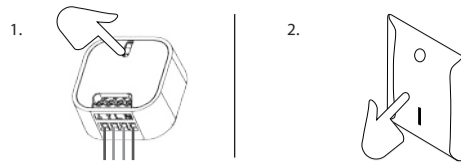
1. Interrompere l'alimentazione.
2. Rimuovere la fase AC 230V e il neutro collegati alla lampada.
3. Collegare il modulo all'alimentazione collegando la fase AC 230V (marrone/rossa) al morsetto 'L' e il cavo neutro (blu) al morsetto 'N' esterno al modulo.
4. Collegare la fase rivolta verso la lampada (marrone/rossa) al morsetto 'L' e il cavo neutro (blu) al morsetto 'N' interno al modulo.
5. Stringere bene le viti dei 4 morsetti del modulo e ricollegare la corrente.

2. Associare il modulo a un dispositivo di controllo DiO 1.0

Questo prodotto è compatibile con tutti i dispositivi di controllo DiO 1.0: telecomando, interruttori, sensori senza fili e centralina domotica DiO per il controllo tramite smartphone.

La centralina DiO permette di controllare la propria casa da qualsiasi luogo tramite smartphone e di rendere compatibile il modulo DiO 1.0 con i dispositivi di controllo DiO 2.0. Maggiori informazioni disponibili su www.getDiO.com.

2.1 Associare il modulo a un telecomando, interruttore o sensore DiO 1.0



1. Collegare il modulo alla corrente.
2. Avvicinare l'interruttore o telecomando DiO 1.0 al modulo e premere una volta il pulsante di apprendimento del modulo; il led del modulo inizierà a lampeggiare lentamente.
3. Entro 12 secondi, premere il tasto 'I' dell'interruttore o telecomando.
4. Il led del modulo lampeggerà due volte a conferma dell'avvenuto collegamento e si spegnerà.

Attenzione: Se non si preme il pulsante 'ON' del dispositivo di controllo entro 12 secondi, il modulo uscirà dalla modalità di apprendimento e per effettuare l'associazione sarà necessario ricominciare la procedura da capo.

È possibile collegare fino a 32 dispositivi di controllo DiO al modulo. A memoria piena, il 33° dispositivo di controllo cancellerà il primo dispositivo associato.

2.1 Associare il modulo alla centralina DiO

Associare il modulo di illuminazione alla centralina domotica DiO permetterà di controllare i dispositivi di illuminazione da smartphone e di creare scenari personalizzati, per esempio per accendere/spegnere le luci a un'ora prestabilita o simulare la propria presenza in casa quando si è fuori. Per associare il modulo, fare riferimento al manuale della centralina.

3. Cancellare un dispositivo di controllo DiO 1.0

Se si desidera cancellare un dispositivo di controllo:

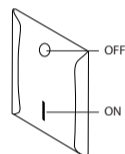
1. Avvicinare il dispositivo di controllo al modulo e premere il pulsante di apprendimento del modulo; il led inizierà a lampeggiare lentamente.
2. Entro 12 secondi, premere il pulsante 'OFF' del dispositivo che si desidera cancellare il led del modulo lampeggerà due volte a conferma dell'avvenuta cancellazione.

4. Reiniziare (reset)

Per cancellare tutti i dispositivi di controllo salvati:

1. Tenere premuto il pulsante di apprendimento del modulo per 6 secondi; il led inizierà a lampeggiare velocemente.
2. Rilasciare il pulsante e premerlo nuovamente.

5. Utilizzo



Funzione On/Off: Per accendere il modulo premere una volta il pulsante 'I'; per spegnerlo, premere una volta il pulsante 'O'.

Il modulo può essere controllato singolarmente o in combinazione con altri ricevitori (ad es.: un interruttore DiO può essere utilizzato per chiudere la tapparella collegata a un modulo DiO e contemporaneamente per accendere la lampada collegata al modulo di illuminazione, mentre il telecomando DiO accende e spegne singolarmente la lampada).

6. Risoluzione dei problemi

Il dispositivo di illuminazione non si accende quando si premono i pulsanti del telecomando o dell'interruttore, o con sensore attivato:
- Verificare che il modulo sia installato correttamente e collegato all'alimentazione.
- Verificare che la/le pila/e del dispositivo di controllo siano correttamente posizionate e non siano scariche.
- Assicurarsi che il dispositivo di controllo sia associato al modulo.

Importante: È necessario mantenere una distanza minima di 1-2 m tra due ricevitori DiO (modulo, presa e/o lampada). La portata tra il modulo e il dispositivo di controllo DiO può essere ridotta dallo spessore dei muri o dalla presenza di una rete wireless preesistente. **Attenzione:** Non utilizzare in un ambiente umido.

7. Caratteristiche tecniche

- Protocollo: DiO 1.0
- Frequenza: 433,92 MHz
- EIRP: 3 mW
- Distanza di trasmissione: 50 m (in campo libero)
- Max. 32 trasmettitori associati
- Temperatura di esercizio: Da 0 a 35°C
- Alimentazione: 220 - 240 V ~ 50Hz
- Potenza massima: 1000W / 5A
- Dimensioni: 48 x 48 x 24,5 mm

8. Completare l'installazione

Completare l'installazione con le soluzioni DiO per controllare il riscaldamento, l'impianto di illuminazione, le tapparelle, il giardino o per controllare tutto ciò che succede a casa vostra grazie alla funzione di videosorveglianza. Semplici, di qualità, all'avanguardia ed economiche, scopri tutte le soluzioni DiO - Connected Home su www.getDiO.com

☞ Uso interno (IP20), non usare in ambiente umido.

⌚ Interruttore elettronico di accensione / spegnimento.



Riciclo
Conformemente alle direttive europee RAEE (2002/96/CE) e alla direttiva in materia di accumulatori (2006/66/CE), tutte le apparecchiature elettriche, elettroniche o gli accumulatori devono essere raccolti separatamente da un'impresa locale specializzata nello smaltimento dei rifiuti. Non smaltire questi prodotti con i rifiuti ordinari. Fare riferimento alla regolamentazione in vigore. Il simbolo del contenitore per rifiuti indica che questo prodotto non può essere smaltito con i rifiuti domestici in nessun paese dell'UE. Per evitare rischi per l'ambiente o la salute umana derivanti da uno smaltimento incontrollato, riciclare il prodotto in modo responsabile al fine di promuovere l'uso sostenibile dei materiali. Per restituire i dispositivi usati, utilizzare il sistema di raccolta o contattare il rivenditore originale che si occuperà del riciclo nel rispetto della normativa vigente.



CHACON dichiara che il dispositivo 54855 è conforme ai requisiti e alle disposizioni della direttiva RED 2014/53/EU.
Il testo integrale della dichiarazione di conformità UE è disponibile al seguente indirizzo:
www.chacon.be - Supporte - Descarga

Hotline

www.getDiO.com

BE <http://www.getdio.com/contact>

FR <http://www.getdio.com/contact>


ES + 34 91 481 63 97 (Precio Comunicación Nacional)

PT + 351 221 450 250 (Preço Comunicação Nacional)

IT +39 353 36 71 965 (Al prezzo di una telefonata nazionale)

V1.1 190514

DiO
connected home



DiO 1.0

EN 54855
On/Off lighting module

1x 54855 1x Manual

Register your warranty

To register your warranty, fill in the online form at www.getDiO.com/warranty

0. Video tutorial

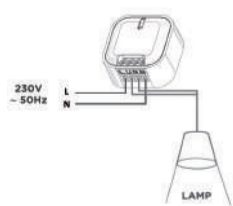
We have produced a series of video tutorials to make it easier to understand and install our solutions. You can see them on our Youtube.com/c/dio-connected-home channel, under Playlists. You can also view them through our website www.getDiO.com in the Support tab.

1. Installing the lighting module

!! Warning!!
Disconnect the power supply before carrying out any work.
Please contact your electrician if you have any doubts about your installation.

You can use non-dimmable incandescent, halogen, LED or ECO bulbs.

Connect the module to your lighting



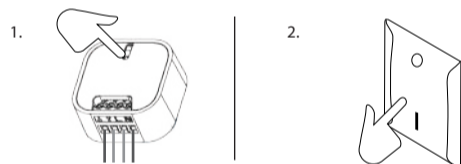
1. Switch off the power supply.
2. Remove the 230V AC live and neutral wires connected to your light.
3. Connect the module to the power supply by connecting the 230V AC live wire (brown/red) to terminal 'L', and the neutral wire (blue) to terminal 'N' outside the module.
4. Connect the live wire going to the light (brown/red) to terminal 'L' and the neutral wire (blue) to terminal 'N' inside the module.
5. Tighten the screws of the 4 terminals of the module and reconnect the power supply.

2. Linking the module with a DiO 1.0 device

This product is compatible with all DiO 1.0 devices: remote control, switches, wireless detectors and the DiO Smart Home main unit for control using your smartphone.

Using the DiO main unit, you can control your home wherever you are through your smartphone and also make your DiO 1.0 module compatible with DiO 2.0 devices. For more information, visit www.getDiO.com.

2.1 Linking the module with a remote control, switch or DiO 1.0 detector



1. Connect your module to the power supply.
2. Press the learn button of the DiO 1.0 switch module once; the LED of the module begins to flash slowly.
3. Press the 'I' button of the wireless switch or remote control within 12 seconds.
4. The LED of the module flashes twice to confirm the link and turns off.

Warning: If you do not press the 'ON' button of the device within 12 seconds, the module will exit learning mode. You must restart the procedure in order to link the device with the module.

The module can be linked with up to 32 different DiO devices. If the memory is full, adding the 33rd device will delete the 1st device added.

2.1 Linking the module to the DiO hub

Link your lighting module to your DiO Smart Home hub to control your lighting with your smartphone and create your scenarios, for example to turn your lights on/off at a specific time or simulate someone being at home while you are away. Please refer to your main unit manual to add the module.

3. Deleting a DiO 1.0 device

If you want to delete a device:

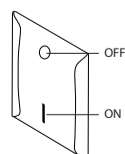
1. Press the learn button of the module device; the LED begins to flash slowly.
2. Press the 'OFF' button of the device within 12 seconds to delete it. The module's LED flashes twice to confirm the deletion.

4. Reset

To delete all registered devices:

1. Press the module learning button for 6 seconds. The LED starts to flash continuously.
2. Release the button and press it again.

5. Use



On/Off function: Press the 'I' button once to wireless switch on or the 'O' button to switch off.

The module can be controlled individually or in conjunction with other receivers (e.g.: a DiO switch closes the shutter linked to a DiO module and at the same time turns on the lamp connected to the lighting module, and the DiO remote control turns the lamp on and off individually).

6. Troubleshooting

The lighting does not come on when pressing the remote control or switch, or when the detector is activated:
- Check that the module has been installed correctly and that it is connected to the power supply.
- Check the polarity of the battery (ies) in the device and/or that they are not depleted.
- Make sure that the device is linked to the module.

Important: A minimum distance of 1-2 m is necessary between two DiO receivers (module, socket and/or bulb). The range between the module and the DiO device may be reduced by the thickness of the walls or an existing wireless environment.
Warning: Do not use in a damp location.

7. Technical specifications

- Protocol: DiO 1.0
- Frequency: 433.92 MHz
- EIRP: 3 mW
- Transmission range: 50 m (in free field)
- Max. 32 associated transmitters
- Operating temperature: 0 to 35°C
- Power supply: 220 - 240 V ~ 50Hz
- Max. power: 1000W / 5A
- Dimensions: 48 x 48 x 24,5 mm

8. Supplementing your installation

Supplement your installation with DiO solutions to control your heating, lighting, roller blinds, or garden, or to use video surveillance to keep an eye on what is happening at home. Easy, high-quality, scalable and economical...learn about all of the DiO Connected Home solutions at www.getDiO.com

☞ Indoor use (IP20). Do not use in a damp environment.

⌚ Electronic on/off micro-switch.



Recycling
In accordance with European WEEE directives (2002/96/EC) and directives concerning accumulators (2006/66/EC), any electrical or electronic device or accumulator must be collected separately by a local system specialising in the collection of such waste. Do not dispose of these products with ordinary waste. Check the regulations in force. The logo shaped like a waste bin indicates that this product must not be disposed of with household waste in any EU country. To prevent any risk to the environment or human health due to uncontrolled scrapping, recycle the product in a responsible manner. This will promote the sustainable use of material resources. To return your used device, use the return and collection systems, or contact the original dealer. The dealer will recycle it in accordance with regulatory provisions.



CHACON declares that the device 54855 is conform with the requirements and provisions of Directive RED 2014/53/EU.
The complete text of the EU declaration of conformity is available at the following Internet address:
www.chacon.be - en - conformity

Hotline

www.getDiO.com

BE <http://www.getdio.com/contact>

FR <http://www.getdio.com/contact>

ES + 34 91 481 63 97 (Precio Comunicación Nacional)

PT + 351 221 450 250 (Preço Comunicação Nacional)

IT +39 353 36 71 965 (Al prezzo di una telefonata nazionale)

V1.1 190514