

DIO connected home

ES 54853
Módulo para persiana y mando a distancia

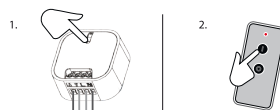
1x 54854, 1x 54791, 1x Manual, 1x Pila CR2032

2. Asociar el módulo a un dispositivo DIO 1.0

Este producto es compatible con todos los dispositivos DIO 1.0: mando a distancia, interruptores, detectores inalámbricos y centralita doméstica DIO para un control mediante smartphone.

La centralita DIO le permite controlar su hogar donde quiera que usted se encuentre a través de smartphone y también permite que el módulo DIO 1.0 sea compatible con los dispositivos DIO 2.0. Más información en www.getDIO.com.

2.1 Asociar el módulo a un mando a distancia, interruptor o detector DIO 1.0



1. Conecte el módulo a la corriente.
2. Acercado el mando a distancia DIO 1.0 al módulo y pulse una vez el botón de aprendizaje del módulo; el LED del módulo empezará a parpadear lentamente.
3. Antes de que transcurran 12 segundos, pulse el botón "ON" ("I") del mando a distancia; el LED del módulo parpadeará dos veces para confirmar la asociación y el LED dejará de parpadear.

Atención: Si no pulsa el botón "ON" de su dispositivo antes de los 12 segundos, el módulo saldrá del modo de aprendizaje; debe reiniciar el proceso para asociar su dispositivo al módulo.

El módulo puede asociarse a 32 dispositivos DIO diferentes como máximo. Si la memoria está llena, al añadir el 33º dispositivo se eliminará el 1º dispositivo añadido.

2.2 Asociar el módulo a la centralita DIO

Asocie el módulo a la centralita doméstica DIO para controlar su persiana a través de smartphone y crear sus escenarios; por ejemplo, para abrir/cerrar las persianas a una hora determinada o simular una presencia durante su ausencia. Consulte el manual de la centralita para añadir el módulo.

3. Eliminar un dispositivo DIO 1.0

Si desea eliminar un dispositivo:

1. Abra el dispositivo al módulo y pulse el botón de aprendizaje del módulo; el LED empezará a parpadear lentamente.
2. Antes de que transcurran 12 segundos, pulse el botón "OFF" ("O") del dispositivo que desea eliminar; el LED del módulo parpadeará para confirmar la eliminación.

4. Restablecer (reset)

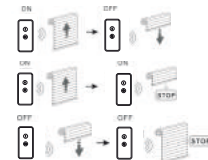
Para eliminar todos los dispositivos registrados:

1. Pulse el botón de aprendizaje del módulo durante 6 segundos; el LED empezará a parpadear de forma continua.
2. Suelte y pulse de nuevo el botón para confirmar el reinicio del módulo.

5. Uso

Para abrir/cerrar la persiana de forma individual (canal 1, 2, 3): Pulse el botón "I" para abrir o el botón "O" para cerrar la persiana.
Detener la persiana a medio recorrido: Pulse de nuevo el botón "I" para detener la persiana cuando se haya alcanzado la posición deseada mientras está subiendo, o pulse de nuevo el botón "O" cuando la persiana está bajando.

Parada automática después de 2 minutos de uso continuo.



El módulo puede controlarse de forma individual o conjunta con otros receptores (por ejemplo: un interruptor DIO cierra todas las persianas asociadas a un módulo DIO y enciende al mismo tiempo la lámpara conectada al módulo de iluminación, y el mando a distancia DIO abre de forma individual la persiana).

5. Resolución de problemas

La persiana no se abre/cierra cuando se pulsa el mando a distancia o el interruptor, o el detector está activado:

- Compruebe que el módulo esté bien instalado y conectado a la corriente eléctrica.
- Compruebe la polaridad y/o el estado de carga de la(s) pila(s) de su dispositivo.
- Asegúrese de que su dispositivo esté asociado al módulo.

Importante: Se requiere una distancia mínima de 1-2 m entre dos receptores DIO (módulo, enchufe y/o bombilla). El alcance entre el módulo y el dispositivo DIO puede verse reducido por el grosor de las paredes o por un entorno inalámbrico existente. Atención: No se debe utilizar en un lugar húmedo.

6. Características técnicas

Módulo para persiana - 54854	Télécommande - 54791
- Protocolo: DIO 1.0	- Frecuencia: 433,92 MHz
- Frecuencia: 433,92 MHz	- Distancia de transmisión: 50 m (en campo abierto)
- ERP: 3 mW	- Número de canales: 1
- Distancia de transmisión: 50 m (en campo abierto)	- Batería de ITR: CR2032 3 V (incluida)
- Max. 32 emisores asociados	
- Temperatura de funcionamiento: 0 a 35°C	
- Alimentación: 220 - 240 V ~ 50 Hz	
- Potencia máx.: carga resistiva: 500W	
- Dimensiones: 48 x 48 x 24,5 mm	

7. Completar la instalación

Complete la instalación con las soluciones DIO para controlar la calefacción, la iluminación, las persianas, el jardín o para ver lo que ocurre en su casa con la videovigilancia. Fácil, evolutivo, económico y de gran calidad: descubre todas las soluciones DIO connected home en www.getDIO.com.

- ☞ Uso en interior (IP20), no utilizar en un entorno húmedo.
- ☞ Micro-interruptor On/Off electrónico



Reciclaje
De conformidad con las directivas europeas DREE2002/96/CE y sobre acumuladores 2006/66/CE, los aparatos eléctricos, electrónicos o los acumuladores deberán ser objeto de una recogida selectiva por un sistema local y especializado en la eliminación de residuos. No tire estos productos con los residuos domésticos. Consulte la normativa vigente. La marca en forma de triángulo indica que este producto no debe eliminarse con los residuos domésticos en ningún país de la UE. Para evitar riesgos en el medio ambiente o la salud humana relativos a una eliminación incontrolada, recicle el producto de forma responsable para promover el uso sostenible de los recursos materiales. Para desenvolver el aparato usado, utilice los sistemas de retorno y recogida o contacte con el distribuidor original. Este se encargará del reciclaje en función de las disposiciones regulatorias.



CHACON declara que los aparatos 54854 y 54791 cumplen con los requisitos y las disposiciones de la directiva RED 2014/53/UE. El libro completo de la declaración UE de conformidad está disponible en la siguiente dirección: www.chacon-bv-Support- Descarga

Hotline

www.getDIO.com
BE + 32 900 51 100 (Tarif nat. / Net. tarif.: 0,45€/min)
FR + 33 1 57 32 48 12 (Prix communication nationale)
ES + 34 91 481 63 97 (Precio Comunicación Nacional)
PT + 351 221 450 250 (Precio Comunicación Nacional)
IT +39 353 36 71 965 (Al prezzo di una telefonata nazionale) V.1.0 181121

DIO connected home

PT 54853
Módulo para persiana e telecomando

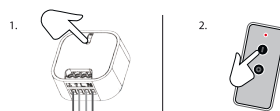
1x 54854, 1x 54791, 1x Manual, 1x pilha CR2032

2. Associar o módulo a um comando DIO 1.0

Este produto é compatível com o conjunto dos comandos DIO 1.0: telecomando, interruptores, sensores sem fios e a central doméstica DIO para um controlo através do seu smartphone.

Graças à central DIO, pode controlar a sua casa onde quer que esteja através do seu smartphone e também tornar o seu módulo DIO 1.0 compatível com os comandos DIO 2.0. Mais informações em www.getDIO.com.

2.1 Associar o módulo com um telecomando, interruptor ou sensor DIO 1.0



1. Ligar o módulo à corrente.
2. Aproximar o telecomando DIO 1.0 do módulo e premir uma vez o botão de memorização do módulo, o LED do módulo começa a piscar lentamente.
3. No espaço de 12 segundos, premir o botão "ON" ("I") do seu telecomando, o LED do módulo pisca duas vezes para confirmar a associação e o LED para de piscar.

Atenção: Se não premir o botão "ON" do comando no espaço de 12 segundos, o módulo vai sair do modo de memorização; deve reiniciar o procedimento para associar o seu comando ao módulo.

O módulo pode ser ligado, no máximo, a 32 comandos DIO diferentes. Se a memória estiver cheia, a adição do 33º comando vai apagar o 1º comando adicionado.

2.2 Associar o módulo à central DIO

Associe o seu módulo à central doméstica DIO, para controlar a persiana com o smartphone e criar os seus cenários, por exemplo, para abrir/fechar as persianas a uma hora exata ou simular uma presença durante a sua ausência. Consulte o manual da sua central para a adição do módulo.

3. Apagar um comando DIO 1.0

Se pretender apagar um comando:

1. Aproximar o comando do módulo e premir o botão de memorização do módulo, o LED começa a piscar lentamente.
2. No espaço dos 12 segundos, premir o botão "OFF" ("O") do comando a eliminar, o LED do módulo pisca para confirmar a eliminação.

4. Repor (reset)

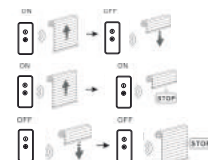
Para eliminar todos os comandos registados:

1. Premir o botão de memorização do módulo durante 6 segundos, o LED começa a piscar continuamente.
2. Soltar e premir novamente o botão para confirmar a repositão do módulo.

5. Utilização

Para abrir/fechar a persiana individualmente (canal 1, 2, 3): Premir o botão "I" para abrir ou o botão "O" para fechar a persiana.
Para a persiana a meio: Premir novamente o botão "I" para parar a persiana quando a posição pretendida for atingida quando estiver a abrir ou mais uma vez o botão "O" quando a persiana estiver a fechar.

Paragem automática após 2 minutos de utilização contínua.



O módulo pode ser controlado individualmente ou em combinação com outros receptores (ex: um interruptor DIO fecha todas as persianas ligadas a um módulo DIO e, ao mesmo tempo, acende a lâmpada ligada ao módulo de iluminação e o telecomando DIO abre individualmente a persiana).

5. Resolução de problemas

A persiana não abre/fecha aquando de uma pressão no telecomando, interruptor ou quando o sensor está ativo:

- Certifique-se de que o seu módulo está bem instalado e ligado à corrente elétrica.
- Verifique a polaridade e/ou esgotamento da(s) pilha(s) do seu comando.
- Certifique-se de que o seu comando está associado ao seu módulo.

Importante: É necessária uma distância mínima de 1-2 m entre dois receptores DIO (módulo, tomada e/ou lâmpada). O alcance entre o módulo e o comando DIO pode ser reduzido devido à espessura das paredes ou a um ambiente sem fios existente. Atenção: Não utilize em locais húmidos.

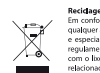
6. Características técnicas

Módulo de persiana - 54854	Telecomando - 54791
- Protocolo: DIO 1.0	- Frecuencia: 433,92 MHz
- Frecuencia: 433,92 MHz	- Distancia de transmissão: 50 m (em campo aberto)
- ERP: 3 mW	- Número de canais: 1
- Distancia de transmissão: 50 m (em campo aberto)	- Batería de ITR: CR2032 3 V (incluida)
- Max. 32 emisores asociados	
- Temperatura de funcionamiento: 0 a 35°C	
- Alimentación: 220 - 240 V ~ 50 Hz	
- Potencia máx.: carga resistiva: 500W	
- Dimensiones: 48 x 48 x 24,5 mm	

7. Concluir a sua instalação

Conclua a sua instalação com as soluções DIO para controlar o aquecimento, iluminação, persianas, jardim ou até visualizar o que se passa em sua casa com a videovigilância. Fácil, qualitativo, evolutivo e económico, descubra todas as soluções DIO connected home em www.getDIO.com.

- ☞ Utilização interior (IP20), não utilizar num ambiente húmido.
- ☞ Micro-interruptor on/off eletrónico



Reciclagem
Em conformidade com as diretivas europeias DREE2002/96/CE e relativas aos acumuladores 2006/66/CE, qualquer aparelho eletrónico, eletrónico ou acumulador deve ser recolhido separadamente por um sistema local e especializado em reciclo de resíduos. Não elimine estes produtos com os resíduos comuns. Consulte os requisitos em vigor. A marca em forma de triângulo indica que este produto não deve ser eliminado com o lixo doméstico nos países da UE. De modo a prevenir qualquer risco no ambiente ou saúde humana relacionado com a eliminação não controlada, recicle o produto de forma responsável de modo a promover a utilização sustentável dos recursos materiais. Para desenvolver o aparelho usado, utilize os sistemas de devolução e recolha ou contacte o fornecedor. Ele vai encarregar-se da reciclagem em conformidade com as disposições regulamentares.



A CHACON declara que o aparelho 54854 e 54791 estão em conformidade com as exigências e disposições da diretiva RED 2014/53/UE. O livro completo da declaração de conformidade da UE está disponível no website seguinte: www.chacon-bv-Support- Download

Hotline

www.getDIO.com
BE + 32 900 51 100 (Tarif nat. / Net. tarif.: 0,45€/min)
FR + 33 1 57 32 48 12 (Prix communication nationale)
ES + 34 91 481 63 97 (Precio Comunicación Nacional)
PT + 351 221 450 250 (Precio Comunicación Nacional)
IT +39 353 36 71 965 (Al prezzo di una telefonata nazionale) V.1.0 181121

DiO
connected home

DiO 1.0

54853
Modulo per tapparella e telecomando

1x 54854 1x 54791 1x Manuale 1x Pila CR2032

Registra la garanzia

Per registrare la garanzia, completare il modulo online all'indirizzo www.getDIO.com/warranty

0. Video tutorial

Per facilitare la comprensione e l'installazione delle soluzioni Chacon abbiamo creato una serie di video tutorial: è possibile visionarli sul nostro canale Youtube.com/c/dio-connected-home, sezione "playlists". È inoltre possibile consultare i video sul sito internet www.getDIO.com nella sezione "documenti".

1. Installare il modulo di illuminazione

Attenzione!
Interrompere l'alimentazione prima di manipolare il prodotto.
In caso di dubbi sul proprio impianto, consultare l'elettricista.

Collegare il modulo alla tapparella motorizzata

1. Interrompere l'alimentazione.
2. Collegare il modulo alla tapparella posizionando il cavo neutro (blu) nel morsetto N, la fase «chiudere/abbassare» (marrone) nel morsetto ↓ e la fase «aprire/alzare» (nero) nel morsetto ↑.
3. Collegare il modulo all'alimentazione collegando il cavo neutro (blu) al morsetto N e la fase AC 230V (marrone/verde) al morsetto L.
4. Collegare il cavo di "terra" (giallo/verde) direttamente alla terra.
5. Stringere bene le viti dei 4 morsetti del modulo.
6. Ricollegare la corrente: il led del modulo lampeggerà per 10 secondi per segnalare l'avvenuta installazione.

Attenzione: Se il senso di apertura/chiusura non è corretto, invertire i raccordi ai morsetti ↓ e ↑ (in base al tipo di montaggio della tapparella).

Sostituire la pila del telecomando

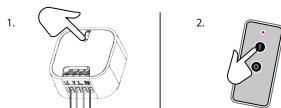
1. Aprire il piccolo vano sul retro del telecomando.
 2. Servendosi di un cacciavite di piccole dimensioni, estrarre la pila.
 3. Sostituire la pila usata con una pila nuova di tipo 3V CR2032.
- Attenzione:** pericolo di esplosione se la batteria non viene sostituita correttamente. Sostituisci solo con lo stesso tipo o tipo equivalente.

2. Associare il modulo a un dispositivo di controllo DiO 1.0

Questo prodotto è compatibile con tutti i dispositivi di controllo DiO 1.0: telecomando, interruttori, sensori senza fili e centralina domestica DiO per il controllo tramite smartphone.

La centralina DiO permette di controllare la propria casa da qualsiasi luogo tramite smartphone e di rendere compatibile il modulo DiO 1.0 con i dispositivi di controllo DiO 2.0. Maggiori informazioni disponibili su www.getDIO.com.

2.1 Associare il modulo a un telecomando, interruttore o sensore DiO 1.0



1. Collegare il modulo alla corrente.
2. Avvicinare il telecomando DiO 1.0 al modulo e premere una volta il pulsante di apprendimento del modulo; il led del modulo inizierà a lampeggiare lentamente.
3. Entro 12 secondi, premere il pulsante 'ON' (I) del telecomando; il led del modulo lampeggerà due volte a conferma dell'avvenuto collegamento, quindi smetterà di lampeggiare.

Attenzione: Se non si preme il pulsante 'ON' (I) del dispositivo di controllo entro 12 secondi, il modulo uscirà dalla modalità di apprendimento e per effettuare l'associazione sarà necessario ricominciare la procedura da capo.

È possibile collegare fino a 32 dispositivi di controllo DiO al modulo. A memoria piena, il 33° dispositivo di controllo cancellerà il primo dispositivo associato.

2.2 Associare il modulo alla centralina DiO

Associare il modulo alla centralina domestica DiO permetterà di controllare la tapparella da smartphone e di creare scenari personalizzati, per esempio per aprire/chiusure le tapparelle a un'ora prestabilita o simulare la propria presenza in casa quando si è fuori. Per associare il modulo, fare riferimento al manuale della centralina.

3. Cancellare un dispositivo di controllo DiO 1.0

Se si desidera cancellare un dispositivo di controllo:

1. Avvicinare il dispositivo di controllo al modulo e premere il pulsante di apprendimento del modulo; il led inizierà a lampeggiare lentamente.
2. Entro 12 secondi, premere il pulsante 'OFF' (O) del dispositivo che si desidera cancellare; il led del modulo lampeggerà a conferma dell'avvenuta cancellazione.

4. Reiniziare (reset)

Per cancellare tutti i dispositivi di controllo salvati:

1. Tenere premuto il pulsante di apprendimento del modulo per 6 secondi; il led inizierà a lampeggiare velocemente.
2. Rilasciare il pulsante e premerlo nuovamente per confermare la reiniziazione del modulo.

5. Utilizzo

Per aprire/chiusure la tapparella singolarmente (canale 1,2,3): Per aprire la tapparella premere il pulsante ↑; per chiuderla, premere il pulsante ↓.
Fermare la tapparella a metà corsa: Premere nuovamente il pulsante ↑ per fermare la tapparella nella posizione desiderata in fase di apertura; in fase di chiusura, premere nuovamente il pulsante ↓.

Arresto automatico dopo 2 minuti di utilizzo continuo.



Il modulo può essere controllato singolarmente o in combinazione con altri ricevitori (ad es.: un interruttore DiO può essere utilizzato per chiudere tutte le tapparelle collegate a un modulo DiO e contemporaneamente per accendere la lampada collegata al modulo di illuminazione, mentre il telecomando DiO apre singolarmente la tapparella).

5. Risoluzione dei problemi

- La tapparella non si apre/chiusure quando si premono i pulsanti del telecomando o dell'interruttore, o con sensore attivo:
- Verificare che il modulo sia installato correttamente e collegato all'alimentazione.
 - Verificare che la pila del dispositivo di controllo siano correttamente posizionate e non siano scariche.
 - Assicurarsi che il dispositivo di controllo sia associato al modulo.

Importante: È necessario mantenere una distanza minima di 1-2 m tra due ricevitori DiO (modulo, presa e/o lampada). La portata tra il modulo e il dispositivo di controllo DiO può essere ridotta dallo spessore dei muri o dalla presenza di una rete wireless preesistente. Attenzione: Non utilizzare in un ambiente umido.

6. Caratteristiche tecniche

Modulo tapparella - 54854

- Protocollo: DiO 1.0
- Frequenza: 433,92 MHz
- ERP: 3 mW
- Distanza di trasmissione: 50 m (in campo libero)
- Max. 32 trasmettitori associati
- Temperatura di esercizio: Da 0 a 35°C
- Alimentazione: 220 - 240 V - 50Hz
- Potenza massima: carico resistivo: 500W
- Dimensioni: 48 x 48 x 24,5 mm

Telecomando - 54791

- Frequenza: 433,92 MHz
- Distanza di trasmissione: 50 m (in campo libero)
- N. di canali: 1
- Batteria al litio: CR2032 3V (inclusa)

7. Completare l'installazione

Completare l'installazione con le soluzioni DiO per controllare il riscaldamento, l'impianto di illuminazione, le tapparelle, il giardino o per controllare tutto ciò che succede a casa vostra grazie alla funzione di videosorveglianza. Semplici, di qualità, all'avanguardia ed economiche, scopri tutte le soluzioni DiO - Connected Home su www.getDIO.com.

- ◊ Uso interno (IP20), non usare in ambiente umido.
- ⌘ Interruttore elettronico di accensione / spegnimento.



Riciclo
Conformemente alle direttive europee RAEE (2002/96/CE) e alla direttiva in materia di accumulatori (2006/66/CE), tutte le apparecchiature elettriche, elettroniche o gli accumulatori devono essere raccolti separatamente da un'impresa locale specializzata nello smaltimento dei rifiuti. Non smaltire questi prodotti con i rifiuti ordinari. Fare riferimento alla regolamentazione in vigore. Il simbolo del contenitore per rifiuti indica che questo prodotto non può essere smaltito con i rifiuti domestici in nessun paese dell'UE. Per evitare rischi per l'ambiente o la salute umana derivanti da uno smaltimento scorretto, riciclare il prodotto in modo responsabile al fine di promuovere l'uso sostenibile dei materiali. Per restituire i dispositivi usati, utilizzare il sistema di raccolta o contattare il rivenditore originale che si occuperà del riciclo nel rispetto della normativa vigente.



CHACON dichiara che i dispositivi 54854 e 54791 sono conformi ai requisiti e alle disposizioni della direttiva RED 2014/53/EU.
Il testo integrale della dichiarazione di conformità UE è disponibile all seguente indirizzo: www.chacon.be/Support/Download

Hotline

www.getDIO.com

- BE + 32 900 51 100 (Tariff nat. / Nat. tariff - 0,45€/min)
- FR + 33 1 57 32 48 12 (Prix communication nationale)
- ES + 34 91 481 63 97 (Precio Comunicación Nacional)
- PT + 351 221 450 250 (Precio Comunicación Nacional)
- IT + 39 353 36 71 965 (Al prezzo di una telefonata nazionale)

V1.0 181121

DiO
connected home

DiO 1.0

54853
Module for roller shutter and remote control

1x 54854 1x 54791 1x Manual 1x CR2032 battery

Register your warranty

To register your warranty, fill in the online form at www.getDIO.com/warranty

0. Video tutorial

We have produced a series of video tutorials to make it easier to understand and install our solutions. You can see them on our Youtube.com/c/dio-connected-home channel, under "playlists". You can also view them through our website www.getDIO.com in the Support tab.

1. Installing the lighting module

Warning!
Disconnect the power supply before carrying out any work.
Please contact your electrician if you have any doubts about your installation.

Connecting the module to your motorised roller shutter

1. Switch off the power supply.
2. Connect the module to the shutter by placing the neutral (blue) wire in terminal N, the "close/down" (brown) wire in the ↓ terminal, and the "open/up" (black) wire in the ↑ terminal.
3. Connect the module to the power supply connecting the neutral wire (blue) to terminal N and the 230V AC live wire (brown/red) to terminal L.
4. Connect the "earth" wire (yellow/green) directly to the Earth.
5. Tighten the screws of the 4 terminals of the module.
6. Reconnect the power supply; the LED of the module will flash for 10 seconds to confirm the installation.

Warning: If the opening/closing direction is incorrect, reverse the connections to terminals ↓ and ↑ (depends on how the shutter is mounted).

Changing the battery in your remote control

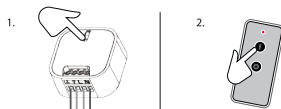
1. Open the small compartment at the back of the remote control.
 2. Using a small screwdriver, push the battery toward the outside.
 3. Replace the old battery with a new 3V CR2032 battery.
- Caution:** Danger of explosion if the battery is not replaced correctly. Replace only by the same type or equivalent type.

2. Linking the module with a DiO 1.0 device

This product is compatible with all DiO 1.0 devices: remote control, switches, wireless detectors and the DiO Smart Home main unit for control using your smartphone.

Using the DiO main unit, you can control your home wherever you are through your smartphone and also make your DiO 1.0 module compatible with DiO 2.0 devices. For more information, visit www.getDIO.com.

2.1 Linking the module with a remote control, switch or DiO 1.0 detector



1. Connect your module to the power supply.
2. Press the learn button of the DiO 1.0 device once; the LED of the module begins to flash slowly.
3. Press the 'ON' (I) button of the remote control within 12 seconds. The LED of the module flashes twice to confirm the link and the LED stops flashing.

Warning: If you do not press the 'ON' (I) button of the device within 12 seconds, the module will exit learning mode. You must restart the procedure in order to link the device with the module.

The module can be linked with up to 32 different DiO devices. If the memory is full, adding the 33rd device will delete the 1st device added.

2.2 Linking the module to the DiO main unit

Link your module to your DiO Smart Home main unit to control your shutters with your smartphone and create your scenarios, for example to open/close your shutters at a specific time or simulate someone being at home while you are away. Please refer to your main unit manual to add the module.

3. Deleting a DiO 1.0 device

If you want to delete a device:

1. Press the learn button of the module device; the LED begins to flash slowly.
2. Press the 'OFF' (O) button of the device within 12 seconds to delete it. The LED of the module flashes to confirm the deletion.

4. Reset

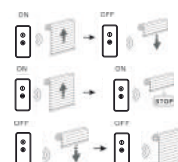
To delete all registered devices:

1. Press the module learning button for 6 seconds. The LED starts to flash continuously.
2. Release the button and press it again to confirm that the module has been reset.

5. Use

To open/close your shutters individually (channel 1, 2, 3): Press the ↑ button to open or the ↓ button to close the shutter.
To stop the shutter midway: Press the ↑ button again to stop the shutter when the required position is reached when it is going up, or the ↓ button again when the shutter is going down.

Automatic shut-off after 2 minutes' continuous use.



The module can be controlled individually or in conjunction with other receivers (e.g.: a DiO switch closes all the shutters linked to a DiO module and at the same time turns on the lamp connected to the lighting module, and the DiO remote control opens the shutter individually).

5. Troubleshooting

- The shutter does not open/close when pressing the remote control or switch, or when the detector is activated:
- Check that the module has been installed correctly and that it is connected to the power supply.
 - Check the polarity of the battery(ies) in the device and/or that they are not depleted.
 - Make sure that the device is linked to the module.

Important: A minimum distance of 1-2 m is necessary between two DiO receivers (module, socket and/or bulb). The range between the module and the DiO device may be reduced by the thickness of the walls or an existing wireless environment.
Warning: Do not use in a damp location.

6. Technical specifications

Shutter module - 54854

- Protocollo: DiO 1.0
- Frequenza: 433,92 MHz
- ERP: 3 mW
- Transmission range: 50 m (in free field)
- Max. 32 associated transmitters
- Operating temperature: 0 to 35°C
- Power supply: 220 - 240 V - 50Hz
- Max. power - resistive load: 500W
- Dimensions: 48 x 48 x 24,5 mm

Remote control - 54791

- Frequency: 433,92 MHz
- Transmission range: 50 m (in free field)
- Number of channels: 1
- Lithium battery: CR2032 3V (included)

7. Supplementing your installation

Supplement your installation with DiO solutions to control your heating, lighting, roller blinds, or garden, or to use video surveillance to keep an eye on what is happening at home. Easy, high-quality, scalable and economical. Learn about all of the DiO Connected Home solutions at www.getDIO.com.

- ◊ Indoor use (IP20). Do not use in a damp environment.
- ⌘ Electronic on/off micro-switch.



Riciclo
In accordance with European WEEE directives (2002/96/CE) and directives concerning accumulators (2006/66/CE), any electrical or electronic device or accumulator must be collected separately by a local system specialising in the collection of such waste. Do not dispose of these products with ordinary waste. Check the regulations in force. The logo shaped like a waste bin indicates that this product must not be disposed of with household waste in any EU country. To prevent any risk to the environment or human health due to uncontrolled scraping, recycle the product in a responsible manner. This will promote the sustainable use of material resources. To return your used device, use the return and collection systems, or contact the original dealer. The dealer will recycle it in accordance with regulatory provisions.



CHACON declares that devices 54854 and 54791 conform with the requirements and provisions of Directive RED 2014/53/EU.
The complete text of the EU declaration of conformity is available at the following Internet address: www.chacon.be/en-conformity

Hotline

www.getDIO.com

- BE + 32 900 51 100 (Tariff nat. / Nat. tariff - 0,45€/min)
- FR + 33 1 57 32 48 12 (Prix communication nationale)
- ES + 34 91 481 63 97 (Precio Comunicación Nacional)
- PT + 351 221 450 250 (Precio Comunicación Nacional)
- IT + 39 353 36 71 965 (Al prezzo di una telefonata nazionale)

V1.0 181121