



0. Tutoriel vídeo

Para simplificar la comprensión y la instalación de nuestras soluciones, hemos optado por instrucciones filmadas: puede verlas en nuestro canal de Youtube.com/c/dio-connected-home, en la pestaña "playlists". Asimismo, puede verlas en nuestra página web www.chacon.com en la pestaña "support".

1. Instalar el interruptor inalámbrico

1.1 Activando el interruptor

Retire la placa posterior del interruptor (véase el párrafo 2) y retire la lengüeta de la batería.

1.2 Instalación del dispositivo

1. Retire la placa trasera del interruptor para instalar los tornillos de montaje en la pared.
2. Fije la placa trasera a la pared con los tornillos o pegatinas de doble cara que se proporcionan, asegurándose de que la flecha apunta hacia arriba.
3. Fijar el interruptor en el panel trasero alineando los 6 clips y con un poco de fuerza empujar hacia delante hasta que se oiga un pequeño "clic" (atención: respetar la posición de la flecha hacia arriba).



2. Cambiar la batería



Cuando la batería esté baja, el LED del interruptor comenzará a parpadear en rojo una vez cada 4 segundos.

Para cambiar la batería:

1. Inserte un pequeño destornillador plano en la ranura de la parte inferior del interruptor para quitar el interruptor de la placa de fondo.
2. Retire la pila vieja con el destornillador plano y reemplácela por una nueva pila de 3V tipo CR2032, asegurándose de colocar el + hacia arriba.



0. Vídeo tutorial

Para simplificar a compreensão e a instalação das nossas soluções, optámos por instruções em vídeo; pode visualizá-las no nosso canal Youtube.com/c/dio-connected-home, no separador Listas de reprodução. Também pode visualizar os vídeos no nosso website www.chacon.com no separador Assistência.

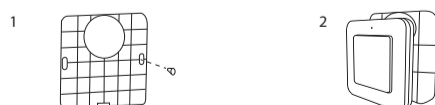
1. Instalar o interruptor sem fios

1.1 Activação do interruptor

Remover a placa traseira do interruptor (ver parágrafo 2) e remover a patilha na bateria.

1.2 Instalar o dispositivo

1. Retirar a placa traseira do interruptor para instalar os parafusos de montagem na parede.
2. Fixar a placa traseira à parede usando os parafusos ou os autocolantes de dupla face fornecidos, certificando-se de que a seta está virada para cima.
3. Fixar o interruptor no painel traseiro alinhando os 6 clips e com um pequeno empurrão até ouvir um pequeno "clique" (atenção: respetar a posição da seta para cima).



2 Trocar a bateria



Quando a bateria estiver fraca, o LED do interruptor começará a piscar a vermelho uma vez a cada 4 segundos.

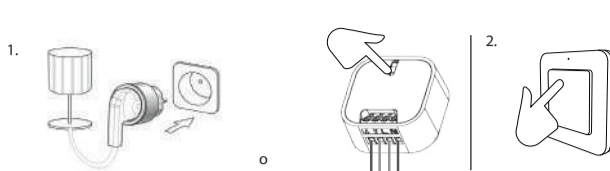
Para mudar a bateria:

1. Inserir uma pequena chave de fendas plana na ranhura no fundo do interruptor para retirar o interruptor da placa traseira.
2. Remover a bateria antiga com a chave de fendas plana e substituir por uma nova bateria do tipo 3V CR2032, certificando-se de colocar o + virado para cima.

3. Reposicione el interruptor en la placa trasera alineando los 6 clips y empujando hasta que oigas un "clic".

Precaución: Peligro de explosión si la batería no se reemplaza correctamente. Reemplazar sólo con el mismo tipo o equivalente.

3. Asociar el mando a distancia con el receptor



1. Conecte el receptor (módulo, enchufe, bombilla).
2. Acerque el interruptor inalámbrico al receptor DiO 1.0 y pulse el botón de aprendizaje del receptor (ver el manual del receptor); el LED del receptor parpadeará.
3. Pulse el botón ON del interruptor para asociarlos.
4. El LED del interruptor parpadea una vez en verde y el LED del módulo/enchufe parpadea dos veces para confirmar la asociación.

4. Opciones avanzadas: configuración de un temporizador

El interruptor inalámbrico de la DiO le permite programar un temporizador, que apagará automáticamente su(s) receptor(es) DiO (enchufe, módulo de luz...) una vez transcurrido el tiempo establecido. Son posibles varios temporizadores: sin temporizador, 5s, 1m, 10m, 30m, 60m.

Programando un temporizador:

1. Presione el botón de encendido y apagado simultáneamente durante 3 segundos, el LED comienza a parpadear en verde, y se suelta.
 2. Presione el botón de encendido de nuevo para seleccionar el temporizador.
 - 0x ON: no hay temporizador, el LED parpadea 1 vez
 - 1x ON: 5 segundos, el LED parpadea 2 veces
 - 2x ON: 1 minuto, parpadeo del LED 3 veces
 - 3x ON: 10 minutos, el LED parpadea 4 veces
 - 4x ON: 30 minutos, el LED parpadea 5 veces
 - 5x ON: 60 minutos, el LED parpadea 6 veces
- Para volver al temporizador anterior, pulse una vez el botón OFF.
3. Para confirmar el temporizador, presione ON y OFF simultáneamente durante 3 segundos, el LED parpadeará rápidamente en verde para confirmar la programación.

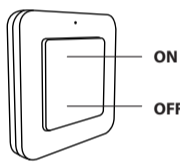
Si no se hace nada durante 16 segundos, el interruptor saldrá del modo de programación y no se grabará ningún temporizador.

5. Eliminar el vínculo entre el interruptor inalámbrico y un receptor DiO

Si la memoria del mando a distancia está llena o desea eliminar un receptor:

1. Acerque el interruptor inalámbrico al receptor que desea eliminar y pulse el botón de aprendizaje del receptor (enchufe, módulo, timbre, bombilla - ver el manual del receptor); el LED del receptor parpadeará.
2. Pulse el botón "OFF" del interruptor; los LEDs del interruptor y el receptor parpadearán en rojo dos veces para confirmar el borrado.

6. Uso



Control On/Off: Pulse una vez el botón ON del interruptor inalámbrico para encender o el botón OFF para apagar la lámpara, el aparato, la persiana...

Regulador (solamente con el módulo, enchufe o bombilla con regulador): Pulse dos veces el botón ON del interruptor inalámbrico; la intensidad luminosa empezará a variar. Pulse de nuevo ON para detener la variación. Cuando apague la bombilla con el botón OFF, se conservará en la memoria de su receptor la última intensidad luminosa seleccionada.

Los receptores DiO 1.0 (módulo de iluminación, persiana, enchufe, bombilla...) pueden controlarse de forma individual o junto con otros receptores (p. ej.: un interruptor DiO cierra la persiana asociada con un módulo de persiana DiO y enciende al mismo tiempo la lámpara conectada al módulo de iluminación, y el mando a distancia DiO enciende y apaga de forma individual la lámpara).

7. Resolución de problemas

No se activa el receptor al realizar una pulsación del mando a distancia:

- Compruebe la polaridad y/o el estado de carga de la pila.
- Asegúrese de que el interruptor inalámbrico esté asociado con su receptor y que este último esté correctamente conectado.
- Compruebe el estado de la memoria del receptor (consulte el manual del receptor).

Importante: El alcance entre el receptor y el mando a distancia es de 50 m, pero puede verse reducido por el grosor de las paredes o por un entorno inalámbrico existente. Se requiere una distancia mínima de 1-2 m entre dos receptores DiO (módulo, enchufe y/o bombilla). No se debe utilizar en un lugar húmedo.

8. Características técnicas

- Protocolo: DiO 1.0
- Frecuencia: 433,92 MHz
- EIRP: < 1W
- Temperatura de funcionamiento: -10 a 35°C
- Distancia de transmisión: 50 m (en campo abierto)
- Batería de litio: CR2032 3V (incluida)
- Número de canales: 1
- Dimensiones: 80x 80 x 15 mm

Uso en interior (IP20), no utilizar en un entorno húmedo.

9. Completar la instalación

Complete la instalación con las soluciones DiO para controlar la calefacción, la iluminación, las persianas, el jardín o para ver lo que ocurre en su casa con la videovigilancia. Fácil, evolutivo, económico y de gran calidad: descubra todas las soluciones DiO connected home en www.chacon.com.



Reciclaje

De conformidad con las directivas europeas DEEE (2002/96/CE) y sobre acumuladores (2006/66/CE), los aparatos eléctricos, electrónicos o los acumuladores deberán ser objeto de una recogida selectiva por un sistema local y especializado en la eliminación de residuos. No tire estos productos con los residuos domésticos. Consulte la normativa vigente. La marca en forma de contenedor indica que este producto no debe eliminarse con los residuos domésticos en ningún país de la UE. Para evitar riesgos en el medio ambiente o la salud humana relativos a una eliminación incontrolada, recicle el producto de forma responsable para promover el uso sostenible de los recursos materiales. Para devolver el aparato usado, utilice los sistemas de reenvío y recogida o contacte con el distribuidor original. Este se encargará del reciclaje en virtud de las disposiciones reglamentarias.



CHACON declara que el aparato 54717 cumple con los requisitos y las disposiciones de la directiva RED 2014/53/UE. El texto completo de la declaración UE de conformidad está disponible en la siguiente dirección: www.chacon.com/conformity

Support

www.chacon.com/support

V1.0 201211

Os recetores DiO 1.0 (módulo de iluminação, módulo de persiana, tomada, lâmpada...) podem ser controlados individualmente ou em combinação com outros recetores (por exemplo: um interruptor DiO fecha a persiana ligada a um módulo de persiana DiO e acende ao mesmo tempo o candeeiro ligado ao módulo de iluminação e o telecomando DiO acende e apaga individualmente o candeeiro).

7. Resolução de problemas

Sem ativação do recetor aquando de uma pressão no telecomando:

- Verifique a polaridade da pilha ou se está gasta.
- Certifique-se de que o seu interruptor sem fios está associado ao recetor e de que este está corretamente ligado.
- Verifique o estado da memória do recetor (ver manual do recetor).

Importante: O alcance entre o recetor e o telecomando é de 50 m, mas este pode ser reduzido devido à espessura das paredes ou a um ambiente sem fios existente. É necessária uma distância mínima de 1-2 m entre dois recetores DiO (módulo, tomada e/ou lâmpada). Não utilize em locais húmidos.

8. Características técnicas

- Protocolo: DiO 1.0
- Frecuencia: 433,92 MHz
- EIRP: < 1W
- Temperatura de funcionamento: -10 a 35°C
- Distância de transmissão: 50 m (em campo aberto)
- Pilha de lítio CR2032 3V (incluída)
- Número de canais: 1
- Dimensões: 80 x 80 x 15 mm

Utilização interior (IP20), não utilizar num ambiente húmido.

9. Concluir a sua instalação

Conclua a sua instalação com as soluções DiO para controlar o aquecimento, iluminação, persianas, jardim ou até visualizar o que se passa em sua casa com a videovigilância. Fácil, qualitativo, evolutivo e económico, descubra todas as soluções DiO connected home em www.chacon.com.



Reciclagem

Em conformidade com as diretivas europeias DEEE(2002/96/CE) e relativas aos acumuladores (2006/66/CE), qualquer aparelho elétrico, eletrónico ou acumulador deve ser recolhido separadamente por um sistema local e especializado de recolha de resíduos. Não elimine estes produtos com os resíduos comuns. Consulte os regulamentos em vigor. A marca em forma de caixote do lixo indica que este produto não deve ser eliminado com o lixo doméstico nos países da UE. De modo a prevenir qualquer risco no ambiente ou saúde humana relacionado com a eliminação não controlada, recicle o produto de forma responsável de modo a promover a utilização sustentável dos recursos materiais. Para devolver o aparelho usado, utilize os sistemas de devolução e recolha ou contactar o fornecedor. Ele vai encarregar-se da reciclagem em conformidade com as disposições regulamentares.



A CHACON declara que o aparelho 54717 está em conformidade com as exigências e disposições da diretiva RED 2014/53/EU. O texto completo da declaração de conformidade da UE está disponível no website seguinte: www.chacon.com/conformity

Support

www.chacon.com/support

V1.0 201211

