

DiO
connected home

DiO 1.0

FR

54579
3 prises On/Off (US) & télécommande

3x 54589 1x pile CR2032 1x 54760 1x manuel

Enregistrer votre garantie

Pour enregistrer votre garantie, remplissez le formulaire en ligne sur www.getDiO.com/warranty

0. Tutoriel vidéo

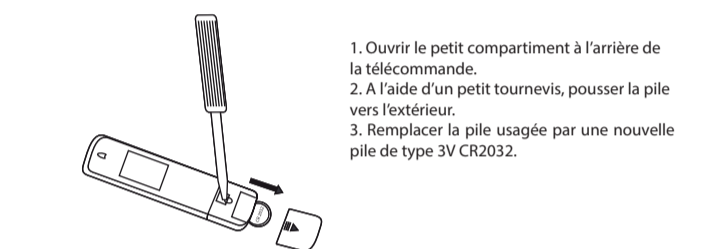
Afin de simplifier la compréhension et l'installation de nos packs et de nos solutions, nous avons opté pour des notices filmées: vous pouvez les visionner sur notre chaîne [Youtube.com/c/dio-connected-home](https://www.youtube.com/c/dio-connected-home), dans l'onglet **playlists**.

1. Installer la prise

Branchez votre lampe ou appareil sur la prise DiO, et la prise DiO dans votre prise murale.

Mettez l'interrupteur de l'appareil sur position allumée.

Changer la pile de votre télécommande



- Ouvrir le petit compartiment à l'arrière de la télécommande.
- A l'aide d'un petit tournevis, pousser la pile vers l'extérieur.
- Remplacer la pile usagée par une nouvelle pile de type 3V CR2032.

Attention : Danger d'explosion si la pile n'est pas remplacée correctement. Ne remplacer que par le même type ou un type équivalent.

2. Associer la prise avec une commande DiO 1.0

Ce produit est compatible avec l'ensemble des commandes DiO 1.0 : télécommande, interrupteurs, détecteurs sans fil et LiteBox / HomeBox pour un contrôle via votre smartphone.

Grâce à la HomeBox DiO, vous pouvez également rendre compatible votre prise DiO 1.0 avec les commandes DiO 2.0. Plus d'informations sur www.getdio.com.

DiO
connected home

DiO 1.0

EN

54579
3 On/Off smart plugs (US) and remote control

3x 54589 1x CR2032-battery 1x 54760 1x Manual

Register your warranty

To register your warranty, fill in the online form at www.getDiO.com/warranty

0. Video tutorial

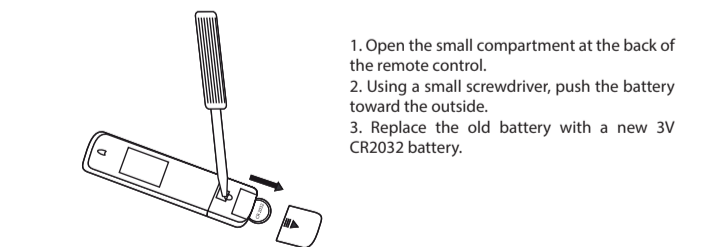
We have produced a series of video tutorials to make it easier to understand and install our solutions. You can see them on our [Youtube.com/c/dio-connected-home](https://www.youtube.com/c/dio-connected-home) channel, under Playlists. You can also view them through our website [Youtube.com/c/dio-connected-home](https://www.youtube.com/c/dio-connected-home), in the Support tab.

1. Installing smart plug

Connect your lamp or device into the DiO smart plug and the DiO plug into your wall socket.

Set the switch of your device to the ON position

Changing the battery in your remote control



- Open the small compartment at the back of the remote control.
- Using a small screwdriver, push the battery toward the outside.
- Replace the old battery with a new 3V CR2032 battery.

Warning: Risk of explosion if the battery is not replaced correctly. Replace only with the same type or an equivalent type.

2. Linking the plug with a DiO 1.0 device

This product is compatible with all DiO 1.0 devices: remote control, switches, wireless detectors and the DiO Smart Home main unit for control using your smartphone.

Using the DiO main unit, you can control your home wherever you are through your smartphone and also make your DiO 1.0 module compatible with DiO 2.0 devices. For more information, visit www.getdio.com.

2.1. Associer la prise avec une télécommande, interrupteur ou détecteur



- Branchez votre prise avec la lampe branchée à la prise murale.
- Approcher la télécommande DiO 1.0 de la prise et appuyer une fois sur le bouton d'apprentissage de la prise, la Led de la prise commence à clignoter lentement.
- Dans les 12 secondes, appuyer sur le bouton 'ON' (I) de votre commande.
- La lampe branchée sur la prise clignote deux fois pour confirmer l'association et la Led cesse de clignoter.

Attention : Si vous n'appuyez pas sur le bouton 'ON' de votre commande dans les 12 secondes, la prise sortira du mode apprentissage.

La prise peut être liée jusqu'à 6 commandes DiO différentes.

2.2. Associer la prise à la centrale DiO

Associez votre prise à votre centrale domotique DiO, pour commander votre éclairage et appareils avec votre smartphone et créer vos scénarios, par exemple pour allumer/éteindre votre lampe à une heure précise ou simulez une présence durant votre absence. Référez-vous au manuel de votre central pour l'ajout du module.

3. Effacer une commande

Si vous souhaitez effacer une commande :

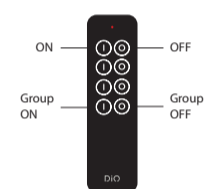
- Approcher la commande de la prise et appuyer sur le bouton d'apprentissage de la prise, la Led commence à clignoter lentement.
- Dans les 12 secondes, appuyer sur le bouton 'OFF' (O) de la commande à effacer, la lampe clignote deux fois pour confirmer l'effacement et la Led de la prise arrête de clignoter.

4. Réinitialiser (reset)

Pour effacer toutes les commandes enregistrées :

- Appuyer sur le bouton d'apprentissage de la prise durant 6 secondes, la Led commence à clignoter continuellement.
- Relâcher et appuyer une nouvelle fois sur le bouton.
- La lampe connectée à la prise clignote deux fois pour confirmer la réinitialisation.

5. Utilisation



Fonction ON/OFF : Appuyer sur le bouton "ON" ("OFF") de votre commande DiO pour allumer (éteindre) la lampe.

Fonction groupe : Lorsque les canaux 1 à 3 de la télécommande DiO 1.0 sont liés à différentes prises DiO 1.0 ou autre installations DiO (module éclairage, ampoule ...), le canal G (groupe marche/arrêt) est automatiquement appris et commandera l'ensemble des appareils en simultanée.

6. Résolution de problèmes

L'éclairage ou appareil ne s'allume pas :

- Vérifier que votre prise est bien connectée au courant électrique.
- Vérifier la polarité et/ou l'épuisement des piles de votre commande.
- Assurez-vous que votre commande est associée à votre prise.
- Vérifiez que la mémoire de votre prise n'est pas pleine (voir paragraphe 3).
- Vérifier que l'interrupteur de votre lampe ou appareil est sur position allumée.

Important : Une distance minimale d'1-2m est requise entre deux récepteurs DiO (module et/ou prise). La portée entre la prise et la commande DiO peut être diminuée par l'épaisseur des murs, ou un environnement sans fil existant.

Attention : Ne pas utiliser dans un endroit humide.

7. Caractéristiques techniques

Prise - 54589

Protocole: DiO 1.0
Fréquence: **433,92 MHz**
Portée de transmission: 50m (en champs libre)
Max. 6 émetteurs associés
Température de fonctionnement: 0 à 50°C
Alimentation: 120V AC / 60Hz
Puissance Max.:
- Charge résistive : 1800W / 15A
- Charge moteur : 1/3HP
- Lampe de tungstène : 600W
d x h : 96 x 50 x 54 mm

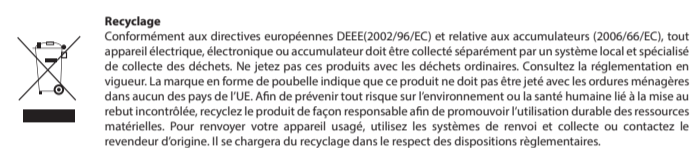
Télécommande 3 canaux - 54760

Fréquence : 433,92MHz
Portée de transmission : 50m (en champs libre)
Nombre de canaux : 3
Batterie lithium : CR2032 3V (inclue)

8. Compléter votre installation

Complétez votre installation avec les solutions DiO pour contrôler votre chauffage, votre éclairage, vos volets roulants, votre jardin ou encore visualiser ce qui se passe chez vous avec la vidéosurveillance. Facile, qualitatif, évolutif et économique, découvrez toutes les solutions DiO connected home sur www.getDiO.com

Utilisation intérieure (IP20), ne pas utiliser dans un environnement humide.



CE CHACON déclare que les appareils 54589 et 54760 sont conformes aux exigences essentielles et aux autres dispositions pertinentes de la directive RED 2014/53/EU.

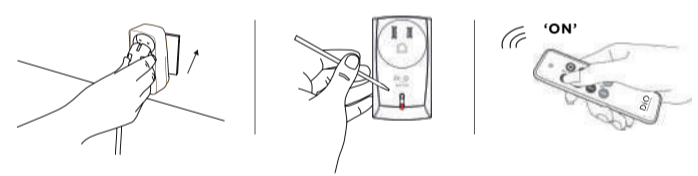
www.chacon.be Support Téléchargement

Hotline

www.getDiO.com
BE + 32 900 51 100 (Tarif nat. / Nat. tarif: 0,45€/min)
FR + 33 1 57 32 48 12 (Prix communication nationale)
ES + 34 914 816 397 (Precio Comunicación Nacional)
PT + 351 300 506 239 (Preço Comunicação Nacional)

V1.0 181224

2.1. Linking the plug with a remote control, switch or DiO 1.0 detector



- Connect your plug with your lamp to the wall socket.
- Press the learn button of the DiO 1.0 plug once; the LED of the module begins to flash slowly.
- Press the 'ON' (I) button of the remote control within 12 seconds.
- The light connected to the plug flashes twice to confirm the link and the LED stops flashing.

Warning: If you do not press the 'ON' (I) button of the remote control within 12 seconds, the plug will exit learning mode. You must restart the procedure in order to link the device with the plug.

The plug can be linked with up to 6 different DiO devices.

2.2. Linking the module to the DiO hub

Link your smart plug to your DiO Smart Home hub to control your lighting or electric device with your smartphone and create your scenarios, for example to turn your lights or radio on/off at a specific time or simulate someone being at home while you are away. Please refer to your main unit manual to add the module.

3. Deleting a DiO 1.0 device

If you want to delete a device:

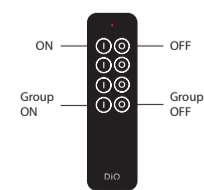
- Press the learn button of the smart plug; the LED begins to flash slowly.
- Press the 'OFF' (O) button of the device within 12 seconds to delete it. The lamp flashes twice to confirm the deletion and the LED of the plug stops flashing.

4. Reset

To delete all registered devices:

- Press the plug learning button for 6 seconds. The LED starts to flash continuously.
- Release the button and press it again.
- The light connected to the plug flashes twice to confirm that the plug has been reset.

5. Use



Individual ON/OFF control (channel 1, 2, 3): Press the 'I' button of the remote control once to turn your light or device on, or the 'O' button once to turn it off.

Group function : Press the 'I' or 'O' button on channel G to turn on/off all the lamps or devices registered on the remote control (on channels 1 to 3).

6. Troubleshooting

The lighting does not come on when pressing the remote control or switch, or when the detector is activated:

- Check that the plug is connected to the power supply.
- Check the polarity of the battery (ies) in the device and/or that they are not depleted.
- Make sure that the device is linked to the plug.
- Check the status of the plug memory (see section 3).
- Make sure that the switch of your lamp or device is on ON position.

Important: A minimum distance of 1-2 m is necessary between two DiO receivers (module, plug and/or bulb). The range between the module and the DiO device may be reduced by the thickness of the walls or an existing wireless environment.

Warning: Do not use in a damp location.

7. Technical specifications

UK smart plug - 54589

- Protocol: DiO 1.0
- Frequency: 433.92 MHz
- Transmission range: 50 m (in free field)
- Max. 6 associated transmitters
- Operating temperature: 0 to 35°C
- Power supply: 120V AC / 60Hz
- Max. power:
 - Resistive load : 1800W / 15A
 - Motor load : 1/3HP
 - Tungsten lamp : 600W
- Dimensions: 96 x 50 x 54 mm

Remote control - 54760

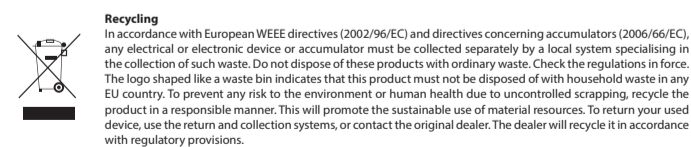
- Frequency: 433.92 MHz
- Transmission range: 50 m (in free field)
- Number of channels: 3 + 1 group
- Lithium battery: CR2032 3V (included)

8. Supplementing your installation

Supplement your installation with DiO solutions to control your heating, lighting, roller blinds, or garden, or to use video surveillance to keep an eye on what is happening at home.

Easy, high-quality, scalable and economical...Learn about all of the DiO Connected Home solutions at www.getDiO.com

Indoor use (IP20). Do not use in a damp environment.



CE CHACON declares that the devices 54589 and 54760 are conform with the requirements and provisions of Directive RED 2014/53/EU. The complete text of the EU declaration of conformity is available at the following Internet address: www.chacon.be/en/conformity

Hotline

www.getDiO.com
BE + 32 900 51 100 (Tarif nat. / Nat. tarif: 0,45€/min)
FR + 33 1 57 32 48 12 (Prix communication nationale)
ES + 34 914 816 397 (Precio Comunicación Nacional)
PT + 351 300 506 239 (Preço Comunicação Nacional)

V1.0 181224