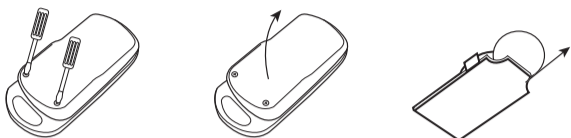


ETC-4
Télécommande 4 touches



1. Remplacer la pile

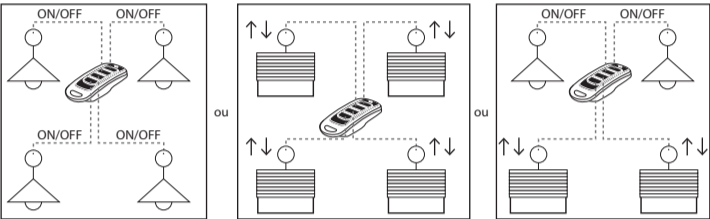


Attention : Danger d'explosion si la pile n'est pas remplacée correctement. Ne remplacer que par le même type ou un type équivalent.

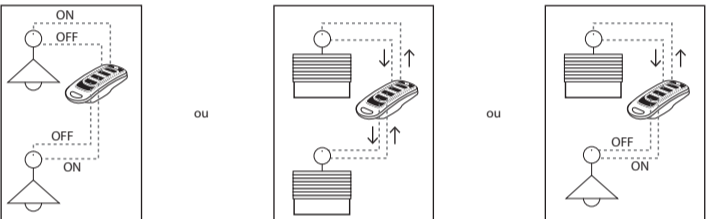
2. Choisir le mode de votre télécommande

La télécommande EdisiO a 2 modes de fonctionnements (par défaut mode 1):

Mode 1 : 4 canaux
Contrôle sur 1 touche: Marche/Arrêt, Ouvrir/Fermer, Variation* +/-, Impulsionnel**.



Mode 2 : 2 canaux
Contrôle sur 2 touches: Touches 1 et 3 : Marche, Ouvrir, Variation* +, Impulsionnel**
Touches 2 et 4 : Arrêt, Fermer, Variation* -, Impulsionnel**



* Maintenir le bouton enfoncé pour dimmer, fonction uniquement compatible qu'avec un récepteur dimmer
** Uniquement compatible avec un récepteur à fonction impulsionnel

Choix du mode

Maintenir le bouton "4" enfoncé tout en appuyant sur le bouton 1.



La LED bleue clignotera :

• 1x pour le mode 1 • 2x pour le mode 2

3. Associer avec un périphérique EdisiO

Ce produit est compatible avec l'ensemble des périphériques EdisiO fonctionnant sous le protocole radio 868MHz by edisiO, ainsi qu'avec la centrale domotique EdisiO.

Grâce à centrale domotique, vous pouvez également rendre compatible votre émetteur avec les périphériques DiO fonctionnant sous le protocole 433MHz by DiO. Plus d'informations sur www.getdio.com.

3.1. Associer avec un périphérique EdisiO

Mode 1	Mode 2
Appuyer une fois sur le bouton R du périphérique EdisiO.	Appuyer une fois sur le bouton R du périphérique EdisiO.
Endéans les 10 secondes, appuyer sur le bouton «N°1» sur la télécommande.	Endéans les 10 secondes, appuyer sur le bouton «N°1/ON» sur la télécommande.
Endéans les 10 secondes, appuyer à nouveau sur le bouton R du périphérique.	Endéans les 10 secondes, appuyer à nouveau sur le bouton R du périphérique.
Renouveler l'opération pour le bouton «N°2, 3, 4» de la télécommande	Renouveler l'opération pour le bouton «N°2/OFF» de la télécommande
Renouveler l'opération pour le bouton «N°2, 3, 4» de la télécommande	Renouveler l'opération pour le bouton «N°3/ON» et «N°4/OFF» de la télécommande

3.2. Effacer le lien avec un périphérique

Appuyer 5 secondes sur le bouton R du périphérique EdisiO.

Endéans les 10 secondes, appuyer sur la touche à effacer de la télécommande.

Endéans les 10 secondes, appuyer à nouveau sur le bouton R du périphérique.

4. Caractéristiques techniques

Fréquence: **868,3MHz** - Max 3mW ERP
Protocole radio: edisiO
Portée de transmission: 150m (en champs libre)
Degré de protection: IP40
Alimentation: Pile 3V DC CR2032
T° de fonctionnement: -10°C +40°C
h x l x p : 52 x 28 x 12 mm

5. Compléter votre installation

Compléter votre installation avec les solutions EdisiO pour contrôler votre chauffage, votre éclairage, vos volets roulants ou votre jardin. Facile, qualitatif et économique, découvrez toutes les solutions EdisiO sur www.edisiO.com.

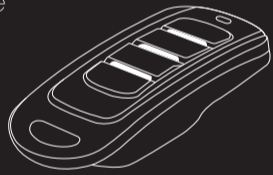
Recyclage
Conformément aux directives européennes DEEE(2002/96/EC) et relative aux accumulateurs (2006/66/EC), tout appareil électrique, électronique ou accumulateur doit être collecté séparément par un système local et spécialisé de collecte des déchets. Ne jetez pas ces produits avec les déchets ordinaires. Consultez la réglementation en vigueur. La marque en forme de poubelle indique que ce produit ne doit pas être jeté avec les ordures ménagères dans aucun des pays de l'UE. Afin de prévenir tout risque sur l'environnement ou la santé humaine lié à la mise au rebut incontrôlée, recyclez le produit de façon responsable afin de promouvoir l'utilisation durable des ressources matérielles. Pour renvoyer votre appareil usagé, utilisez les systèmes de renvoi et collecte ou contactez le revendeur d'origine. Il se chargera du recyclage dans le respect des dispositions réglementaires.

CE
Smart Technology déclare que l'appareil ETC-4 est conforme aux exigences et dispositions de la directive RED 2014/53/EU:
www.chacon.be - Support - Téléchargement

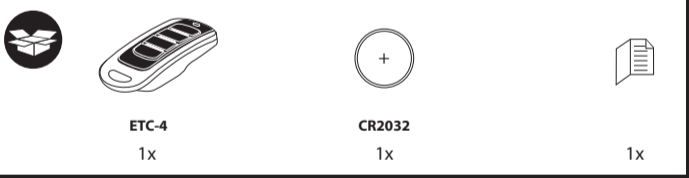
Hotline

www.edisiO.cm/contact-us/

V1.0 190808



ETC-4
Afstandsbediening met 4 drukknoppen



1. Batterij vervangen

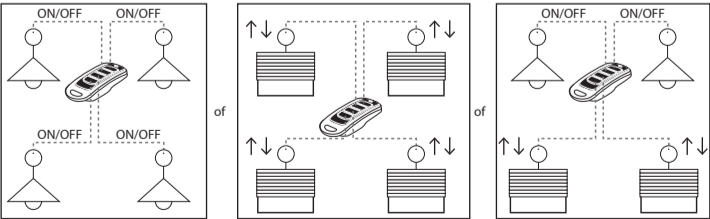


Let op: Er is explosiegevaar als de batterij niet correct wordt vervangen. Alleen vervangen door hetzelfde type of een vergelijkbaar type.

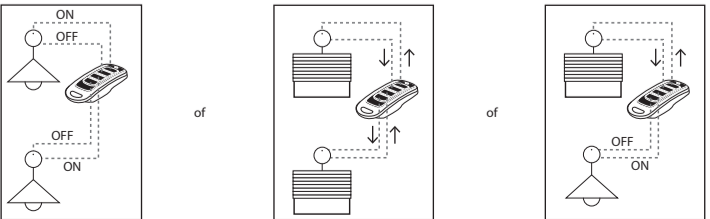
2. Instelling mode 1 of mode 2

De afstandsbediening EdisiO heeft 2 werkings mode (mode 1 standaard):

Mode 1 : 4 kanalen
1 drukknop : voor de functies:Aan/Uit-Open/Sluiten- +Dimmen/-Dimmen* of Impuls**



Mode 2 : 2 Kanalen
2 drukknoppen: Drukknop 1 en 3 : Aan/Openen/+Dimmen*/Impulse**
Drukknop 2 en 4 : Stop/Sluiten/-Dimmen*/Impulse**



* Drukknop ingedrukt houden om te dimmen, enkele compatibel met een dimmer ontvanger
** Enkele compatibel met een impuls ontvanger

Mode kiezen

Blijf toets «4» ingedrukt houden en druk dan op toets 1



De blauwe LED knippert :

• 1x voor mode 1 • 2x voor mode 2

3. Koppelen aan een EdisiO accessoire

Dit product is compatibel met alle EdisiO-accessoires die gebruik maken van het draadloze protocol 868 MHz by edisiO en met de EdisiO-domotica centrale.

Met behulp van de de EdisiO-domotica centrale kunt u uw zender compatibel maken met de DiO-accessoires die gebruik maken van het 433MHz by DiO-protocol. Meer informatie vindt u op www.getdio.com.

3.1. Koppelen aan een accessoire

Mode 1	Mode 2
Druk één keer op de knop R van de EdisiO accessoire.	Druk één keer op de knop R van de EdisiO accessoire.
Druk binnen 10 seconden op de «N°1» knop van de afstandsbediening.	Druk binnen 10 seconden op de «N°1/ON» knop van de afstandsbediening.
Druk binnen 10 seconden opnieuw op R.	Druk binnen 10 seconden opnieuw op R.
Deze handeling vernieuwen voor de «N°2, 3, 4» knop van de afstandsbediening.	Deze handeling vernieuwen voor de «N°2/OFF» knop van de afstandsbediening.
Deze handeling vernieuwen voor de «N°2, 3, 4» knop van de afstandsbediening.	Deze handeling vernieuwen voor de «N°3/ON» en «N°4/ON» knop van de afstandsbediening.

3.2. Ongedaan maken van de koppeling aan een accessoire

Druk 5 seconden op de knop R van de accessoire.

Druk binnen 10 seconden op de knop van de zender.

Druk binnen 10 seconden opnieuw op R.

4. Technische gegevens

Frequentie: **868,3MHz** - Max 3mW ERP
Protocol: edisiO
Zendbereik: 150m (in open ruimte)
Beschermingsgraad: IP40
Voeding: 3V DC CR2032 batterij
Bedrijfstemperatuur: -10°C +40°C
b x h x d : 52 x 28 x 12 mm

5. Uitbreiden van uw installatie

U kunt uw installatie uitbreiden met EdisiO-oplossingen voor het aansturen van uw verwarming, uw verlichting, uw rolluiken of uw tuin. De DiO connected home-oplossingen zijn gebruiksvriendelijk, van hoogwaardige kwaliteit, uitbreidbaar en betaalbaar. U vindt ze op www.edisiO.com.

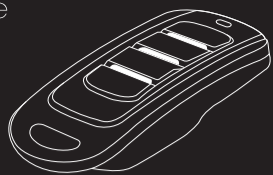
Recycling
Overeenkomstig de Europese WEEE-richtlijn (2002/96/EG) en de Europese richtlijn inzake accu's (2006/66/EG) moeten alle elektrische en elektronische apparaten en accu's gescheiden ingezameld worden door een lokale instantie die gespecialiseerd is in het inzamelen van afval. Gooi deze producten niet bij het normale huishoudelijke afval. Raadpleeg de geldende regelgevingen. Het symbool van de doorgekruiste afvalcontainer geeft aan dat het in alle landen van de EU verboden is dit product weg te gooien bij het huishoudelijke afval. Om het milieu en de volksgezondheid niet in gevaar te brengen door ongecontroleerd afhandelen van producten, moet dit product op verantwoorde wijze gerecycled worden om het duurzame gebruik van materialen te bevorderen. Voor het inleveren van uw afgedankte apparaat kunt u gebruik maken van de inlever- of inzamelinstanties of kunt u contact opnemen met uw oorspronkelijke verkoper. Deze zal instaan voor de recycling overeenkomstig de reglementaire voorschriften.

CE
Smart Technology verklaart dat het apparaat ETC-4 voldoet aan de essentiële eisen en alle andere relevante bepalingen van de richtlijn RED 2014/53/EU:
www.chacon.be - Support - Downloads

Hotline

www.edisiO.cm/contact-us/

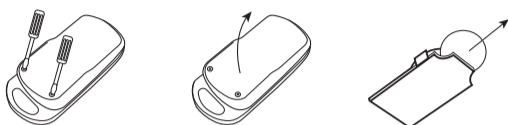
V1.0 190808



ETC-4
Mando a distancia con 4 teclas



1. Reemplazar la batería



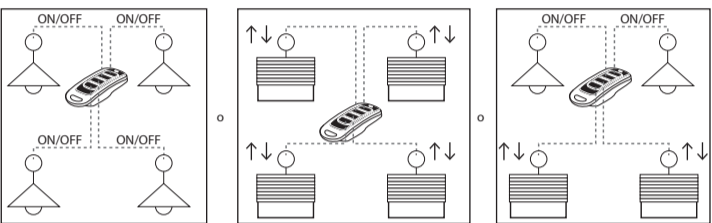
Precaución: peligro de explosión si la batería no se reemplaza correctamente. Reemplace solo por el mismo tipo o tipo equivalente.

2. ¿cómo seleccionar el modo de su mando a distancia

El mando a distancia EdisiO tienen 2 modos de funcionamiento (ajuste de fábrica: modo 1)

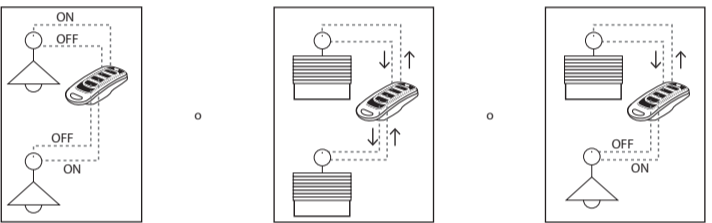
Modo 1 : 4 canales

control en 1 tecla: Marcha/Paro Abrir/Cerrar Var +/Var* - Impulsos**



Modo 2 : 2 canales

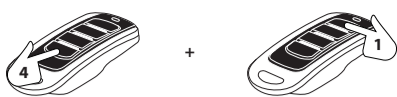
control en 2 teclas: tecla 1 y 3: Marcha Cerrar/Stop Variación* + Impulsos**
tecla 2 y 4: Paro Cerrar/Stop Variación* - Impulsos**



* Mantenga pulsado el tecla para oscurecer, solamente compatible con un receptor variador
** Solamente compatible con un receptor impulsos

Selección del modo

Mantenga pulsado el botón "4" y Pulse sucesivamente el botón "1"



el LED azul parpadeará :

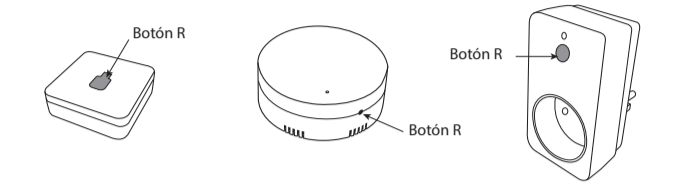
• 1x para el modo 1 • 2x para el modo 2

3. Asociar con un periférico EdisiO

Este producto es compatible con todos los periféricos EdisiO que funcionan con el protocolo vía radio 868 MHz by edisiO, y con la centralita domótica.

Gracias a la centralita EdisiO, también puede hacer que su transmisor 868 MHz by edisiO sea compatible con los periféricos que funcionan de acuerdo al protocolo 433 MHz by DiO. Más información en www.getdio.com.

3.1. Asociar con un periférico

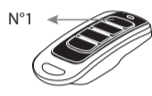


Modo 1 (4 LEDs) / Modo 2 (2 LEDs)

Pulse el botón R del periférico EdisiO.



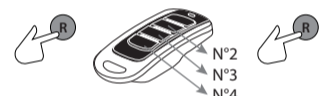
Al cabo de 10 segundos, pulse el botón «N°1» del mando a distancia.



Al cabo de 10 segundos, pulse de nuevo el botón R.



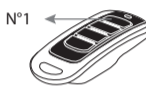
Repetir la operación para el botón «N°2,3,4» del mando a distancia



Pulse el botón R del periférico EdisiO.



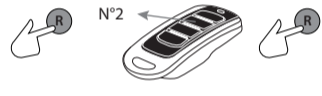
Al cabo de 10 segundos, pulse el botón «N°1/ON» del mando a distancia.



Al cabo de 10 segundos, pulse de nuevo el botón R.



Repetir la operación para el botón «N°2/OFF» del mando a distancia



Repetir la operación para el botón «N°3/ON y N°4/OFF» del mando a distancia

3.2. Eliminar el enlace con un periférico

Pulse el botón R cinco segundos.

Al cabo de 10 segundos, pulse el botón del mando a distancia.

Al cabo de 10 segundos, pulse de nuevo el botón R.

4. Caractéristiques techniques

Frecuencia: **868,3MHz** - Max 3mW ERP
Protocolo: edisiO
Alcance de transmisión: 150m (en campo libre)
Grado de protección: IP40
Alimentación: Batería 3V DC CR2032
Temperatura de funcionamiento: -10°C +40°C
al x a p : 52 x 28 x 12 mm

5. Completar la instalación

Complete la instalación con las soluciones EdisiO para controlar la calefacción, la iluminación, las persianas o el jardín.
Fácil, evolutivo, económico y de gran calidad: descubra todas las soluciones EdisiO connected home en www.edisiO.com



Reciclaje
De conformidad con las directivas europeas DEEE(2002/96/EC) y sobre acumuladores (2006/66/EC), los aparatos eléctricos, electrónicos o los acumuladores deberán ser objeto de una recogida selectiva por un sistema local y especializado en la eliminación de residuos. No tire estos productos con los residuos domésticos. Consulte la normativa vigente. La marca en forma de contenedor indica que este producto no debe eliminarse con los residuos domésticos en ningún país de la UE. Para evitar riesgos en el medio ambiente o la salud humana relativos a una eliminación incontrolada, recicle el producto de forma responsable para promover el uso sostenible de los recursos materiales. Para devolver el aparato usado, utilice los sistemas de envío y recogida o contacte con el distribuidor original. Este se encargará del reciclaje en virtud de las disposiciones reglamentarias.



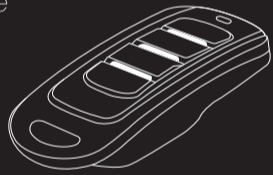
EdisiO declara que el aparato ETC-4 cumple con las exigencias esenciales y el resto de disposiciones pertinentes de la directiva RED 2014/53/EU:

www.chacon.be - Soporte - Descarga

Hotline

www.edisiO.cm/contact-us/

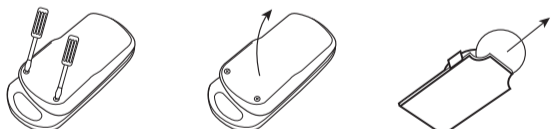
V1.0 190808



ETC-4
Telecomando com 4 teclas



1. Substituir a bateria



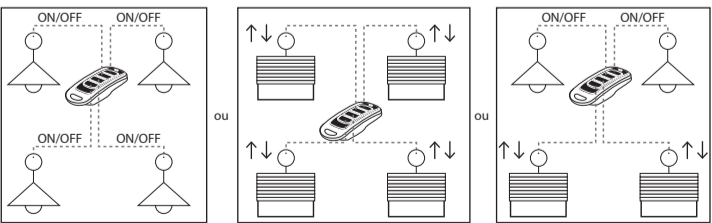
Cuidado: Perigo de explosão se a bateria não for substituída corretamente. Substitua apenas pelo mesmo tipo ou tipo equivalente.

2. Seleccione o modo do seu telecomando

O telecomando EdisiO dy possuem 2 modos de funcionamento (por padrão modo 1):

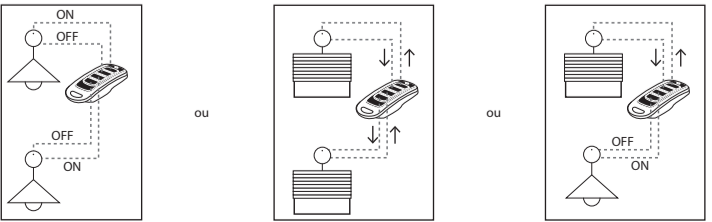
Modo 1 : 4 canais

Controlo numa tecla: Ligar/Desligar , Abrir/Fechar, Variação +/ Variação* -, Impulsional**.



Modo 2 : 2 canais

Controlo em 2 teclas: Teclas de 1 e 3: Ligar, Abrir, Variação* +, Impulsional**
Teclas 2 e 4: Desligar, Fechar, Variação* -, Impulsional**



* Mantenha premeida a tecla para diminuir de intensidade, unicamente compatível com um receptor dimmer
** Unicamente compatível com um receptor impulsional

Seleção de modo

Mantenha premeida a tecla «4» e pressione a tecla «1».



o LED azul irá piscar :

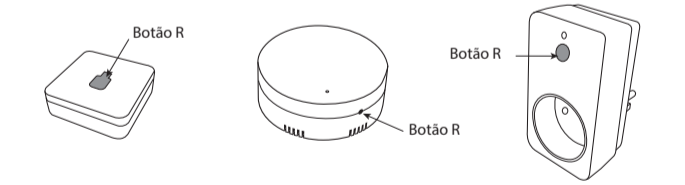
• 1x para o modo 1 • 2x para o modo 2

3. Associar a um periférico EdisiO

Este produto é compatível com o conjunto dos periféricos EdisiO que funcionam com o protocolo rádio 868 MHz by edisiO, assim como com a a central domótica EdisiO.

Grças à central EdisiO, pode igualmente tornar o seu transmisor 868 MHz by edisiO compatível com os periféricos que funcionam com o protocolo 433 MHz by DiO. Mais informações em www.getdio.com.

3.1. Associar a um periférico

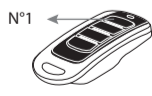


Mode 1 (4 LEDs) / Mode 2 (2 LEDs)

Premeir uma vez o botão R do periférico EdisiO.



Premeir durante 10 segundos o botão «N°1» do telecomando.



Premeir novamente durante 10 segundos R



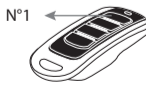
Repetir a operação para o botão «N°2, 3, 4» do telecomando.



Premeir uma vez o botão R do periférico EdisiO.



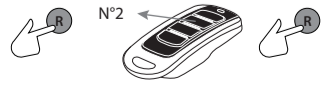
Premeir durante 10 segundos o botão «N°1/ON» do telecomando.



Premeir novamente durante 10 segundos R



Repetir a operação para o botão «N°2/OFF» do telecomando.



Repetir a operação para o botão «N°3/ON e N°4/OFF» do telecomando.

3.2. Eliminar a ligação a um periférico

Premeir durante 5 segundos o botão R do periférico.

Premeir durante 10 segundos o botão do telecomando.

Premeir novamente durante 10 segundos R.

4. Características técnicas

Frequência: **868,3MHz** - Max 3mW ERP
Protocolo rádio: edisiO
Alcance de transmissão: 150m (em campo aberto)
Grau de proteção: IP40
Alimentação: Batería 3V DC CR2032
Temperatura de funcionamento: -10°C +40°C
a x l x p : 52 x 28 x 12 mm

5. Concluir a sua instalação

Conclua a sua instalação com as soluções EdisiO para controlar o aquecimento, iluminação, persianas ou jardim.
Fácil, qualitativo, evolutivo e económico, descubra todas as soluções EdisiO connected home em www.edisiO.com.



Reciclagem
Em conformidade com as diretivas europeias DEEE(2002/96/CE) e relativas aos acumuladores (2006/66/CE), qualquer aparelho elétrico, eletrônico ou acumulador deve ser recolhido separadamente por um sistema local e especializado de recolha de resíduos. Não elimine estes produtos com os resíduos comuns. Consulte os regulamentos em vigor. A marca em forma de caixote do lixo indica que este produto não deve ser eliminado com o lixo doméstico nos países da UE. De modo a prevenir qualquer risco no ambiente ou saúde humana relacionado com a eliminação não controlada, recicle o produto de forma responsável de modo a promover a utilização sustentável dos recursos materiais. Para devolver o aparelho usado, utilize os sistemas de devolução e recolha ou contacte o fornecedor. Ele vai encarregar-se da reciclagem em conformidade com as disposições regulamentares.



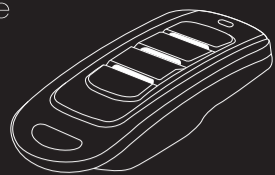
Smart Technology declara que o aparelho ETC-4 está em conformidade com as exigências essenciais e as outras disposições pertinentes da diretiva RED 2014/53/EU:

www.chacon.be - Soporte - Download

Hotline

www.edisiO.cm/contact-us/

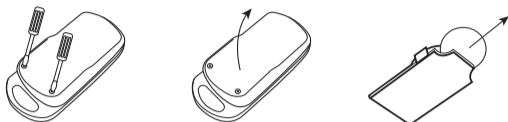
V1.0 190808



ETC-4
4-channels remote control



1. Changing the battery



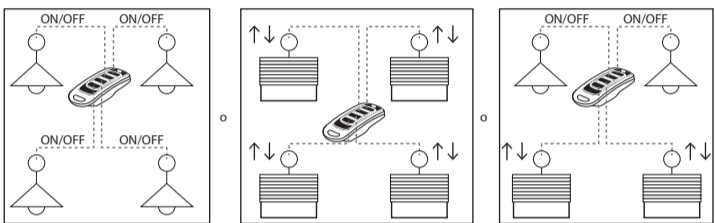
Warning: Risk of explosion if the battery is not replaced correctly. Replace only with the same type or an equivalent type.

2. Select use mode

The Edisio remote control have 2 working modes (by default, mode1):

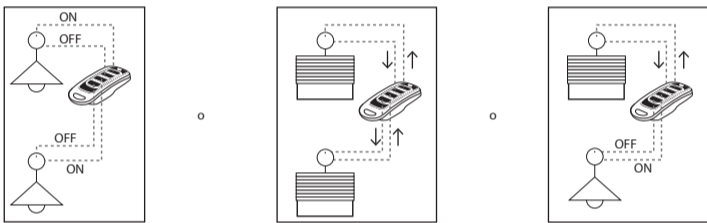
Mode 1 : 4 channels

Control all in 1 button : On/Off, Open/Close, Dimming* +/-,



Mode 2 : 2 channels

Control with 2 buttons : button 1 and 3 to tun on, open or diming + *
button 2 and 4 to turn off, close or dimming - *



* Keep pushing the button, the brightness starts to increase/ decrease, release to stop.
This option is only available when remote is associated with dimmer module

How to change mode :

Press button 4" and 1 at the same time.



The blue LED will flash :

• 1x for mode 1 • 2x for mode 2

3. Linking the switch with a Edisio receiver

This product is compatible with all Edisio peripherals, and with the Edisio Smart Home main unit for control through your smartphone.

Using the Edisio hub, you can control your home wherever you are through your smartphone and also make your remote control compatible with DiO 1.0 peripherals. For more information visit: www.getdio.com.

3.1. Linking with light or shutter module or plug

Mode 1	Mode 2
<p>Push one the R button of the Edisio receiver.</p>	<p>Push one the R button of the Edisio receiver.</p>
<p>Within 10 seconds, push the «N°1» button of your remote control.</p>	<p>Within 10 seconds, push the «N°1/ON» button of your remote control.</p>
<p>Within 10 seconds, push again the R button of receiver to confirm the link.</p>	<p>Within 10 seconds, push again the R button of receiver to confirm the link.</p>
<p>Follow the same process to link the "N°2 - 3 - 4" buttons to other receivers.</p>	<p>Follow the same process to link the "N°2/OFF» of the remote control.</p>
<p>Follow the same 2 steps for buttons «N°3/ON» and "N°4/OFF to link with other receiver(s).</p>	<p>Follow the same 2 steps for buttons «N°3/ON» and "N°4/OFF to link with other receiver(s).</p>

3.2. Delete the link between the switch and Edisio receiver

Push during 5 seconds the R button of the Edisio receiver.
Within 10 seconds, push the button of remote control to remove.
Within 10 seconds, push again the R button of receiver.

4. Technical specifications

Protocol: 868 by Edisio
Frequency: **868.3 MHz**
Transmission range: 150 m (in free field)
Indoor use (IP40).
Lithium battery: CR2032 3V (included)
Working temperature: -10°C +40°C
Dimensions: 52 x 28 x 12 mm

5. Supplementing your installation

Supplement your installation with Edisio solutions to control your heating, lighting, roller shutters or garden.
Easy, high-quality, scalable and economical...learn about all of the Edisio solutions at www.edisio.com



Recycling
In accordance with European WEEE directives (2002/96/EC) and directives concerning accumulators (2006/66/EC), any electrical or electronic device or accumulator must be collected separately by a local system specialising in the collection of such waste. Do not dispose of these products with ordinary waste. Check the regulations in force. The logo shaped like a waste bin indicates that this product must not be disposed of with household waste in any EU country. To prevent any risk to the environment or human health due to uncontrolled scrapping, recycle the product in a responsible manner. This will promote the sustainable use of material resources. To return your used device, use the return and collection systems, or contact the original dealer. The dealer will recycle it in accordance with regulatory provisions.



SmartTechnology declares that the device ETC-4 is conformed with the requirements and provisions of Directive RED 2014/53/EU.
The complete text of the EU declaration of conformity is available at the following Internet address: www.chacon.be/en/conformity

Hotline

www.edisio.cm/contact-us/