



ED-LI-08  
Mini-módulo de iluminação para interruptor

1x ED-LI-08 1x manual

### Registrar la garantía

Para registrar la garantía, rellene el formulario en línea en [www.getDiO.com/warranty](http://www.getDiO.com/warranty)

### 0. Tutorial de vídeo

Con el fin de simplificar la comprensión e instalación de nuestros packs y nuestras soluciones, hemos optado por manuales multimedia: usted puede visionarlos en nuestro canal [Youtube.com/c/dio-connected-home](http://Youtube.com/c/dio-connected-home), en la pestaña listas de reproducción.

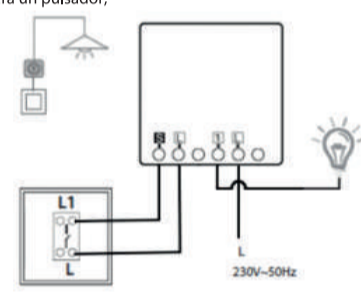
### 1. Instalar el módulo

**¡Atención!**  
Corte la alimentación eléctrica antes de cualquier manipulación. En caso de duda sobre la instalación, consulte con su electricista.

Puede utilizar bombillas incandescentes, halógenas, LED y de bajo consumo no regulables cuando el módulo está en modo On/Off (por defecto). Solo funciona con bombillas regulables LED o de bajo consumo cuando el módulo está en modo de regulador (ver apartado 4 para cambiar de modo).

### Conectar el módulo a un pulsador o interruptor clásico

Por defecto, el módulo está configurado para un pulsador; si tiene un interruptor clásico o de conmutación, pulse 9x el botón R del módulo. Pulse de nuevo 9x el botón R para volver al modo de pulsador.



1. Conecte el módulo al interruptor o el pulsador al terminal S y al terminal L.
2. Conecte el módulo a la luz colocando la fase de la lámpara (marrón/rojo) en el terminal (1).
3. Conecte el módulo a la corriente colocando la fase (marrón/rojo) en el terminal (L).

### 2. Asociar el módulo a un dispositivo DiO 2.0

Este producto es compatible con todos los dispositivos DiO 2.0: mando a distancia, interruptores inalámbricos y HomeBox para un control a través de smartphone.

Gracias a la HomeBox DiO, también puede hacer que su módulo de iluminación DiO 2.0 sea compatible con los dispositivos DiO 1.0. Más información en [www.getdio.com](http://www.getdio.com).

ED-LI-08  
Mini módulo de iluminação com para interruptor

1x ED-LI-08 1x manual

### Registrar a sua garantia

Para registrar a sua garantia, preencha o formulário online em [www.getDiO.com/warranty](http://www.getDiO.com/warranty)

### 0. Vídeo tutorial

A fim de simplificar a compreensão e instalação dos nossos produtos e soluções, optamos por desenvolver manuais multimídia. Poderá aceder a estes no nosso canal [Youtube.com/c/dio-connected-home](http://Youtube.com/c/dio-connected-home), nas listas de reprodução.

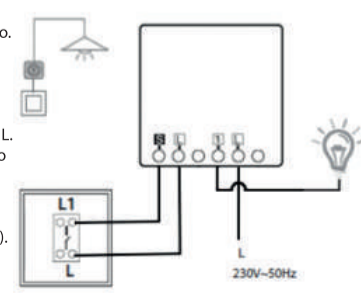
### 1. Instalar o módulo

**!!Atenção!!**  
Cortar a corrente antes de qualquer manuseamento. Em caso de dúvidas na sua instalação, contacte um electricista.

é possível utilizar lâmpadas incandescentes, de halogénio, LED e ECO não reguláveis quando o módulo está em modo On/Off (por predefinição). Funciona apenas com lâmpadas reguláveis LED ou ECO quando o módulo está em modo variador (consultar o parágrafo 4 para alterar o modo).

### Ligar o módulo a um botão ou interruptor clássico

Por predefinição, o módulo é configurado para um botão, caso tenha um interruptor clássico ou de basculante, premir 9 vezes o botão R do módulo. Premir novamente 9 vezes o botão R para voltar ao modo de botão.



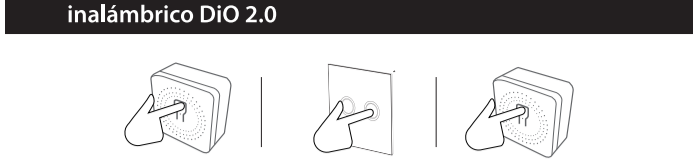
1. Ligar o módulo ao interruptor ou botão através do terminal S e do terminal L.
2. Ligar o módulo ao aparelho de iluminação colocando a fase da lâmpada (castanho/vermelho) no terminal (1).
3. Ligar o módulo à corrente colocando a fase (castanho/vermelho) no terminal (L).

### 2. Associar o módulo a um comando DiO 2.0

Este produto é compatível com o conjunto de comandos DiO 2.0: telecomando, interruptores sem fios e HomeBox para o controlo através de smartphone.

Graças à HomeBox DiO, também pode tornar compatível o módulo de iluminação DiO 2.0 com os comandos DiO 1.0. Mais informações em [www.getdio.com](http://www.getdio.com).

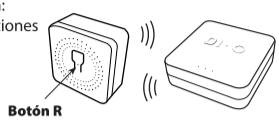
### 2.1. Asociar el módulo a un mando a distancia o interruptor inalámbrico DiO 2.0



1. Pulse una vez el botón "R" del mini-módulo; se encenderá un LED azul en el módulo para indicar que la programación está activa.
  2. Antes de que transcurran 10 segundos, pulse el botón ON del interruptor inalámbrico o del mando a distancia DiO 2.0 y el LED azul parpadeará para confirmar la asociación.
  3. Antes de que transcurran 10 segundos, pulse de nuevo el botón "R" del mini-módulo; el LED azul se apagará.
- El mini-módulo de iluminación puede asociarse hasta con 32 dispositivos DiO diferentes.

### 2.2. Asociar el módulo a la DiO HomeBox

A través de la interfaz web [connect.getdio.me](http://connect.getdio.me), vaya a:  
1) 'añadir -> habitación' y añada sus diferentes habitaciones  
2) 'añadir -> accesorio'  
3) pulse el botón "R" del módulo y será reconocido automáticamente por la HomeBox.  
Siga las etapas de instalación en el canal de [Youtube.com/c/dio-connected-home](http://Youtube.com/c/dio-connected-home)



### 3. Eliminar un dispositivo DiO 2.0

1. Pulse 5 segundos el botón "R" del módulo. (Si R se ha trasladado, pulse el botón E)
2. Antes de que transcurran 10 segundos, pulse el botón para eliminar el interruptor inalámbrico o el mando a distancia.

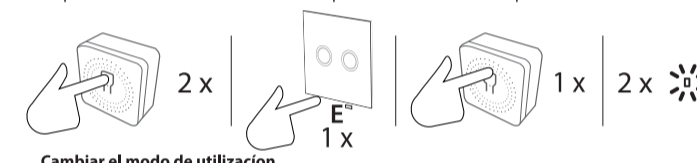
### 4. Modos avanzados

**Por defecto, el temporizador y el repetidor están desactivados.**

**Temporizador:**  
Es posible activar un temporizador en el módulo para que la lámpara conectada se apague automáticamente tras el tiempo asignado. Son posibles varias opciones de temporizador:  
2 minutos: Activar: 3xR => el LED parpadea 3x lentamente para confirmar. Desactivar: 3xR => el LED parpadea 3x rápidamente para confirmar.  
5 minutos: idem 4xR / 10 minutos: idem 5xR / 30 minutos: idem 6xR / desactivado por defecto

**Repetidor de señal (meshing):**  
Para ampliar el alcance vía radio entre sus productos DiO 2.0, puede activar esta función. Por defecto, la función está desactivada para optimizar el tiempo de respuesta entre el módulo y sus dispositivos.  
Activar: 7xR => el LED parpadea 7x lentamente para confirmar. Desactivar: 7xR => el LED parpadea 7x rápidamente para confirmar. Le recomendamos no activar más de 5 receptores en "meshing" por instalación para evitar la lentitud del sistema.

**Trasladar el botón R**  
Si resulta difícil acceder al módulo una vez instalado, le recomendamos que traslade el botón R al botón de un interruptor DiO 2.0 que denominamos botón E. (ED-SW-01/02/03/04)  
Activar: 2xR => Pulse el botón E del interruptor => pulse de nuevo el botón "R" => el LED parpadeará 2x para confirmar. El interruptor pasa a ser Master. Ahora puede emparejar otros mandos a distancia o interruptores DiO 2.0 con el módulo a través del botón E del interruptor Master sin tener que acceder al botón R del módulo empotrado detrás del interruptor con cable.



**Cambiar el modo de utilización**  
Por defecto, el mini módulo de iluminación está en modo on/off. Para activar el modo regulador pulse 8xR. El módulo parpadeará 8 veces para confirmar el cambio. Para volver al modo on/off, pulse 8xR.

### 5. Restablecer (reset)

Para restablecer las funciones de fábrica de su mini-módulo de iluminación (temporizador y repetidor de señal desactivados) y eliminar todos los dispositivos registrados en este último: pulse 10 segundos el botón "R" del módulo y el LED parpadeará para confirmar su restablecimiento.

### 6. Uso

**Función ON/OFF:** Pulse 1x brevemente para encender/apagar.  
**Función de regulador:** Realice una pulsación larga para aumentar/reducir la intensidad de la luz. Cuando apague la bombilla con el botón "OFF" (O), se guardará en la memoria del módulo la última intensidad luminosa elegida.

### 7. Resolución de problemas

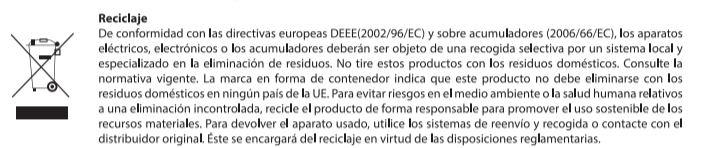
**La luz no se enciende:**  
• Compruebe que el módulo de iluminación esté bien conectado a la corriente eléctrica.  
• Compruebe la polaridad y/o el estado de las pilas de su dispositivo.  
**La bombilla LED o de bajo consumo no se apaga completamente, centellea o parpadea cuando la apaga.**  
• Instale un bypass (54518) en paralelo a la luz, el cual absorberá la corriente residual que impide que las luces de muy bajo consumo se apaguen completamente y, por lo tanto, permitirá el apagado total de la luz.  
**Importante:** Se requiere una distancia mínima de 1-2 m entre dos receptores DiO (módulo y/o enchufe). El alcance entre el módulo y el dispositivo DiO puede verse reducido por el grosor de las paredes o por un entorno inalámbrico existente.

### 8. Características técnicas

**ED-LI-08**  
Protocolo: DiO 2.0 by edisio  
Frecuencia: **868,3MHz**  
Potencia Máxima: 3 mW EIRP  
Alcance de transmisión: 150 m (en campo libre)  
Máx. 32 emisores asociados  
Temperatura de funcionamiento: -5 a 50°C  
Alimentación: 230V~50/60Hz  
Máx.: - 1,2A (cos φ = 1)  
- carga resistiva: 25W - 300W  
- carga LC (LED/ECO): 25W - 100W (Máx. 8 bombillas LED)  
al x a x p: 40 x 40 x 20 mm  
Uso en interior (IP20), no utilizar en un entorno húmedo.

### 9. Completar la instalación

Complete la instalación con las soluciones DiO para controlar la calefacción, la iluminación, las persianas, el jardín o para ver lo que ocurre en su casa con la videovigilancia. Fácil, evolutivo, económico y de gran calidad: descubra todas las soluciones DiO connected home en [www.getDiO.com](http://www.getDiO.com)



CHACON declara que el aparato ED-LI-08 cumple con las exigencias esenciales y el resto de disposiciones pertinentes de la directiva RED 2014/53/EU

**Hotline**

[www.getDiO.com](http://www.getDiO.com)

BE + 32 900 51 100 (Tarif nat. / Nat. tarif. 0,45€/min)  
FR + 33 1 57 32 48 12 (Prix communication nationale)  
ES + 34 914 816 397 (Precio Comunicación Nacional)  
PT + 351 300 506 239 (Preço Comunicação Nacional)

V1.1 180503

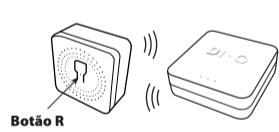
### 2.1. Asociar o módulo a um telecomando ou interruptor sem fios DiO 2.0



1. Premir uma vez o botão "R" do mini módulo, acende-se um LED azul no módulo, assinalando que a programação está ativa.
  2. No espaço de 10 segundos, premir o botão ON do interruptor sem fios ou telecomando DiO 2.0, o LED azul fica intermitente para confirmar a associação.
  3. No espaço de 10 segundos, premir novamente o botão "R" do mini módulo, o LED azul apaga-se.
- O mini módulo de iluminação pode ser ligado a até 32 comandos DiO diferentes.

### 2.2. Asociar o módulo à DiO HomeBox

Através da interface web [connect.getdio.me](http://connect.getdio.me), aceder a:  
1) "ajouter -> pièce" (adicionar -> divisão) e adicionar as diferentes divisões  
2) "ajouter -> périphérique" (adicionar -> periférico)  
3) premir o botão "R" do módulo, este será automaticamente reconhecido pela HomeBox.  
Seguir as etapas de instalação no canal [Youtube.com/c/dio-connected-home](http://Youtube.com/c/dio-connected-home)



### 3. Apagar um comando DiO 2.0

1. Premir durante 5 segundos o botão "R" do módulo. (Se o botão R tiver sido deslocado, premir o botão E)
2. No espaço de 10 segundos, premir a tecla a eliminar do interruptor sem fios ou telecomando.

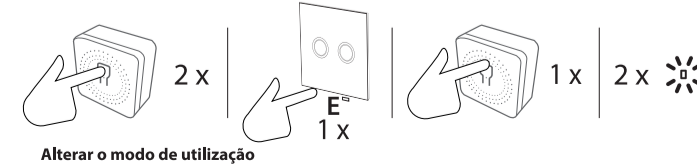
### 4. Modos avançados

**Por predefinição, o temporizador e o repetidor são desativados.**

**Temporizador:**  
É possível ativar um temporizador no módulo para que a lâmpada ligada se desligue automaticamente após o tempo definido. São possíveis vários temporizadores:  
2 minutos: Ativar: 3xR => o LED pisca 3 vezes lentamente para confirmar. Desativar: 3xR => o LED pisca 3 vezes rapidamente para confirmar.  
5 minutos: idem 4xR / 10 minutos: idem 5xR / 30 minutos: idem 6xR / desativado por predefinição

**Repetidor de sinal (meshing):**  
Para alargar o alcance rádio entre os produtos DiO 2.0, é possível ativar esta função. Por predefinição, a função está desativada de modo a otimizar o tempo de resposta entre o módulo e os comandos.  
Ativar: 7xR => o LED pisca 7 vezes lentamente para confirmar. Desativar: 7xR => o LED pisca 7 vezes rapidamente para confirmar. É recomendável não ativar mais de 5 recetores em "meshing" por instalação, para evitar que o sistema fique lento.

**Deslocar o botão R**  
Se for difícil aceder ao módulo após a instalação, é aconselhável deslocar o botão R para o botão de um interruptor DiO 2.0 denominado botão E. (ED-SW-01/02/03/04)  
Ativar: 2xR => Premir o botão E do interruptor => premir novamente o botão "R" => o LED pisca 2x para confirmar. O interruptor torna-se Master. É possível emparelhar outros telecomandos ou interruptores DiO 2.0 com o módulo através da tecla E do interruptor Master sem ter de aceder ao botão R do módulo encastrado atrás do interruptor fílar



**Alterar o modo de utilização**  
Por predefinição, o mini módulo de iluminação está no modo On/Off. Para ativar o modo variador premir 'R' 8 vezes. O LED pisca 8 vezes para confirmar a alteração. Para voltar ao modo On/Off, premir 'R' 8 vezes.

### 5. Repor (reset)

Para repor as funções de fábrica do mini módulo de iluminação (temporizador e repetidor de sinal desativado) e apagar todos os comandos registados: premir durante 10 segundos o botão "R" do módulo, o LED pisca para confirmar a reposição.

### 6. Utilização

**Función ON/OFF:** Premir 1 vez rapidamente para acender/apagar.  
**Función de variador:** Premir continuamente para aumentar/diminuir a intensidade da iluminação. Quando desligar a lâmpada com o botão OFF ("O"), a última intensidade luminosa selecionada é guardada na memória do módulo.

### 7. Resolução de problemas

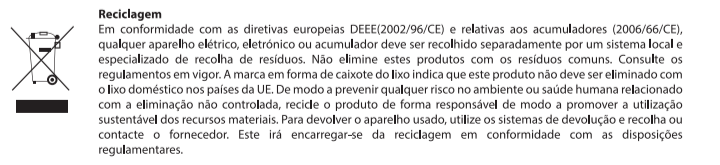
**A iluminação não se liga:**  
• Verificar se o módulo de iluminação está corretamente ligado à corrente elétrica.  
• Verificar a polaridade das pilhas do comando e/ou se as mesmas estão gastas.  
**A lâmpada LED ou ECO não se apaga completamente, cintila ou pisca quando é desligada.**  
• Instalar uma derivação (54518) em paralelo com a lâmpada para absorver a corrente residual que impede que as lâmpadas de baixo consumo se apaguem completamente e permitir assim que a lâmpada se apague completamente.  
**Importante:** É necessária uma distância mínima de 1-2 m entre dois recetores DiO (módulo e/ou tomada). O alcance entre o módulo e o comando DiO pode ser reduzido devido à espessura das paredes ou a um ambiente sem fios existente.

### 8. Características técnicas

**ED-LI-08**  
Protocolo: DiO 2.0 by edisio  
Frecuência: **868,3MHz**  
Potência Máxima: 3mW EIRP  
Alcance de transmissão: 150 m (em campo aberto)  
Máx. 32 emisores associados  
Temperatura de funcionamento: -5 a 50°C  
Alimentação: 230V~50/60Hz  
Máx. : - 1,2A (cos φ = 1)  
- Potência R: 25W - 300W  
- Potência LC (LED/ECO): 25W - 100W (Máx. 8 lâmpadas LED)  
a x l x p: 40 x 40 x 20 mm  
Utilização interior (IP20), não utilizar num ambiente húmido.

### 9. Concluir a sua instalação

Conclua a sua instalação com as soluções DiO para controlar o aquecimento, iluminação, persianas, jardim ou até visualizar o que se passa em sua casa com a videovigilância. Fácil, qualitativo, evolutivo e económico, descubra todas as soluções DiO connected home em [www.getDiO.com](http://www.getDiO.com)



A CHACON declara que o Módulo ED-LI-08 está em conformidade com as exigências essenciais e as outras disposições pertinentes da diretiva RED 2014/53/EU

**Hotline**

[www.getDiO.com](http://www.getDiO.com)

BE + 32 900 51 100 (Tarif nat. / Nat. tarif. 0,45€/min)  
FR + 33 1 57 32 48 12 (Prix communication nationale)  
ES + 34 914 816 397 (Precio Comunicación Nacional)  
PT + 351 300 506 239 (Preço Comunicação Nacional)

V1.1 180503