

Rev-Kit 07

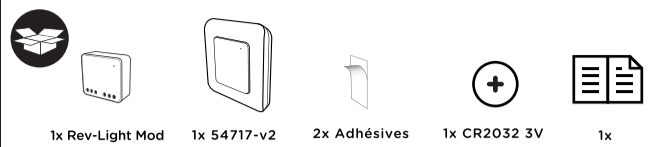


Fig.1

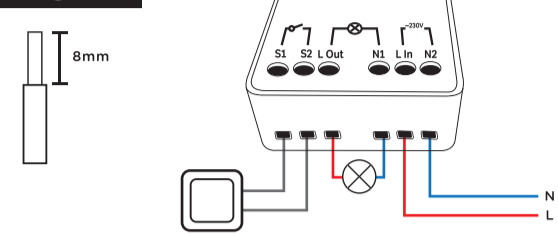


Fig.2

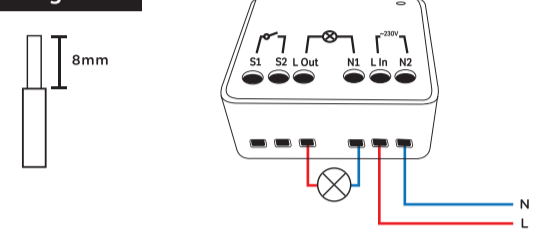


Fig.3

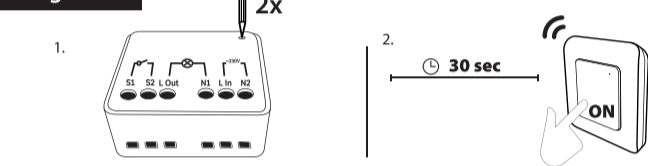
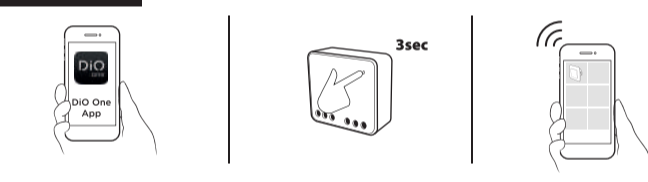


Fig.4



Fig.5



## FR - Module éclairage DiO Connect (Wi-Fi / 433MHz)

### 0. Tutoriel vidéo

Afin de simplifier la compréhension et l'installation de nos packs et de nos solutions, nous avons opté pour des notices filmées; vous pouvez les visionner sur notre chaîne [YouTube.com/c/dio-connected-home](https://www.youtube.com/c/dio-connected-home), dans l'onglet **playlists**.

### 1. Installer le module éclairage

Ce produit doit être installé conformément aux règles d'installation et de préférence par un électricien qualifié. Une installation incorrecte et/ou une utilisation incorrecte peuvent entraîner des risques de choc électrique ou d'incendie.

**!!! Couper l'alimentation électrique avant toutes interventions. !!!**

#### 1.1 Raccorder le module derrière un interrupteur mécanique (bouton poussoir ou à bascule)

- Retirer votre interrupteur mécanique.
- Dénuder les câbles d'environ 8mm pour avoir une bonne surface de contact.
- Raccorder la phase AC 230V (brun ou rouge) sur la borne LIn du module et le câble neutre (bleu) venant du tableau électrique à la borne N2.
- Raccorder le câble venant de l'ampoule (brun ou rouge) sur la borne LOut du module et le neutre (bleu) allant vers l'ampoule à la borne N1.
- Raccorder votre interrupteur à la borne S1 et S2.

Note : Si votre installation ne comprends pas l'arrivée du neutre au niveau de l'interrupteur, vous devez installer le module au niveau de la lampe.

#### 1.2 Raccorder le module au niveau de la lampe

- Retirer la phase AC 230V et le neutre qui sont branchés à votre lampe
- Raccorder le module au courant en branchant la phase AC (brun ou rouge) à la borne LIN, et le câble neutre à la borne N2.
- Brancher la phase allant vers la lampe (brun ou rouge) à la borne LOut et le câble neutre à la borne N1.

### 2. Installer l'interrupteur sans fil

#### 2.1 Activer l'interrupteur

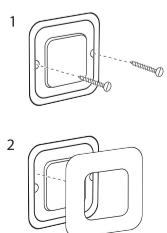
Enlever la plaquette avant de l'interrupteur (voir paragraphe 2) et retirer la languette au niveau de la pile.

#### 2.2 Installer l'appareil

Vous avez 2 options :

- Utiliser les autocollants double-face fournis pour fixer l'interrupteur sans fil au mur, en vous assurant que le LED de l'interrupteur est vers le haut.

- Utiliser des petites vis (non fournis). Pour cette option, enlever le cadre de l'interrupteur sans fil et placer les 2 vis dans l'encoche, en vous assurant que le LED est sur la partie supérieure de l'interrupteur. Ensuite, replacer le cadre en le clipsant fermement.

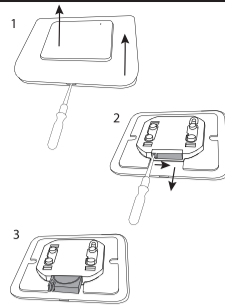


### 3. Changer la pile

Le LED rouge de l'interrupteur est moins intense quand la batterie est faible.

Pour changer la pile :

- Retirer le cadre et la plaquette avant de l'interrupteur
- Avec l'aide d'un petit tournevis plat, retirer le compartiment de la pile en appuyant la petite encoche vers l'intérieur tout en tirant vers le bas.
- Remplacer la pile usagée par une nouvelle de type CR2032 - 3V, en vous assurant de la placer avec le + vers le haut.
- Replacer le compartiment de la pile et la plaque avant jusqu'à entendre un clic.



**Attention :** Danger d'explosion si la pile n'est pas remplacée correctement. Ne remplacer que par le même type ou un type équivalent.

Ce produit contient une pile bouton. Si la pile bouton est avalée, elle peut provoquer de graves brûlures internes en seulement 2 heures. Gardez les piles neuves et usagées hors de portée des enfants. Si le compartiment des piles ne se ferme pas correctement, arrêtez d'utiliser le produit et gardez-le hors de portée des enfants. Si vous pensez que des piles ont pu être avalées ou placées à l'intérieur d'une partie du corps, consultez immédiatement un médecin.

### 4. Associer le module à une télécommande ou un détecteur DiO

Le module d'éclairage DiO Connect est compatible avec l'ensemble des commandes DiO 1.0 : télécommandes, interrupteurs et détecteurs sans fil.

#### 4.1 Associer le module éclairage DiO Connect à une commande DiO

- Brancher le module et approcher la télécommande DiO 1.0 du module éclairage.
- Appuyer 2 fois rapidement (double clic) sur le bouton d'apprentissage du module DiO Connect, la LED commence à clignoter lentement en jaune.
- Dans les 30 secondes, appuyer sur le bouton 'ON' de la télécommande, l'interrupteur sans fil ou détecteur DiO 1.0, la LED du module clignote rapidement durant 1 sec pour confirmer l'association.

**Attention :** Si vous n'appuyez pas sur le bouton 'ON' de votre commande dans les 30 secondes, le module sortira du mode apprentissage ; vous devez reprendre au point 2.1 pour l'association.

Le module DiO Connect peut être liée jusqu'à 6 commandes DiO différentes. Si la mémoire est pleine, vous ne pourrez pas installer une 7ème commande, voir paragraphe 2.2 pour effacer une commande.

#### 4.2 Effacer une commande DiO 1.0

- Approcher la télécommande DiO 1.0 du module éclairage.
- Appuyer 2 fois rapidement sur le bouton d'apprentissage du module DiO Connect, la LED commence à clignoter lentement en jaune.
- Appuyer sur la touche 'OFF' de la télécommande DiO 1.0 à effacer, la LED du module clignote rapidement durant 1 sec pour confirmer.

### 5. Ajouter le module à l'application

#### 5.1 Créer votre compte DiO One

- Télécharger l'appli gratuite DiO One sur l'App Store d'iOS ou sur Google Play pour Android.
- Créer un compte en suivant les instructions sur l'appli.

Note: Également compatible avec l'appli "my Chacon".

#### 5.2 Connecter le module DiO Connect à votre smartphone

- Assurer vous que le Bluetooth soit actif sur votre smartphone et que celui-ci est à portée du module.
- Dans l'appli, sélectionner "Mes appareils" et appuyer sur "+".
- Sélectionner "Domotique", ensuite "Modules DiO Connect" et "Module éclairage".
- Appuyer 3 secondes sur le bouton d'apprentissage du module, la LED clignote rouge.
- Suivre l'assistant d'installation sur l'application.

#### 5.3 Désactiver le Wi-Fi du module

- Appuyer 3 secondes sur le bouton d'apprentissage du module, lâcher et appuyer 2 fois rapidement pour désactiver le Wi-Fi du module.
- Lorsque le Wi-Fi est désactivé, le LED du module apparaîtra mauve quelques secondes. Pour le réactiver, appuyer 3 secondes, lâcher et appuyer 2 fois.

Note: Les programmations créées via votre smartphone seront toujours actives lorsque le Wi-Fi est désactivé.

### 5.4 États lumineux du module

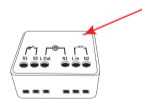
- Rouge fixe : le module n'est pas connecté au réseau Wi-Fi
- Bleu clignotant : le module est correctement connecté au Wi-Fi
- Bleu fixe : le module est connecté à Cloud, passe au blanc après quelques secondes
- Blanc fixe : le module est en fonctionnement
- Mauve fixe : le Wi-Fi du module est désactivé
- Vert clignotant : mise à jour en cours

#### 5.5 Associer avec un assistant vocal

- Activer le service ou la skill «One 4 All» dans votre assistant vocal.
- Entrer les informations de votre compte DiO One.
- Vos appareils apparaitront automatiquement dans l'application de votre assistant.
- Vous pouvez aussi utiliser Siri sur votre iPhone pour allumer ou éteindre votre éclairage. Pour créer un raccourci Siri, allez dans l'application "Raccourcis" -> créer un nouveau raccourci -> ajouter une action -> sélectionner "Apps", puis DiO One.

### 6. Réinitialiser

**Pour rétablir le module éclairage à ses réglages d'usine :** Appuyer durant 10 secondes sur le bouton d'apprentissage du module jusqu'à ce que la LED clignote en bleu clair et lâcher. La LED du module clignote 2 fois en rouge pour confirmer la réinitialisation.



### 7. Utilisation

**Avec l'interrupteur DiO :**

- Appuyer sur le bouton "ON" ("OFF") de votre commande DiO pour allumer/ éteindre l'éclairage.

**Avec votre smartphone, via DiO One :**

- Allumer/éteindre.
- Créer une minuterie programmable : régler à la minute près l'allumage ou l'extinction de vos luminaires.

Possibilité de sélectionner le(s) jour(s) de la semaine, créer un minuteur unique ou répété, ou selon le lever ou coucher du soleil.

- Simulation de présence : sélectionner la durée d'absence et les périodes de fonctionnement, la lumière s'allumera ou s'éteindra de manière aléatoire afin de protéger votre maison.

**À la voix:**

- Sur votre App Google Home ou Alexa d'Amazon, installer le service ou skill : One 4 All; ou créer un raccourci Siri sur votre iPhone.

Note: Les programmations créées via votre smartphone seront toujours actives, même en cas de coupure Internet ou problème Wi-Fi.

### 8. Résolution de problèmes

- L'éclairage ne s'allume/ éteint pas avec l'interrupteur ou télécommande DiO :**
  - Vérifier que votre module est bien connecté au courant électrique.
  - Vérifier la polarité et/ou l'épuisement des piles de votre commande.
  - Vérifier que la mémoire de votre module n'est pas pleine, le module peut être lié à maximum 6 commandes DiO (télécommande, interrupteur et/ou détecteur).
  - Assurer vous que l'interrupteur ou télécommande est à portée du module.

**Le module n'apparaît pas sur l'interface de l'appli :**

- Vérifier l'état lumineux du module:
    - LED rouge fixe : vérifier l'état du routeur Wi-Fi.
    - LED bleu clignotante : vérifier l'accès à Internet.
  - S'assurer que la connexion Wi-Fi et Internet est fonctionnelle et que le réseau est à portée du module.
  - S'assurer que le Wi-Fi soit sur une bande 2,4GHz (ne fonctionne pas en 5GHz).
  - S'assurer que le Bluetooth est actif sur votre smartphone, que l'appli DiO One à l'autorisation de l'utiliser, et qu'il soit à portée de votre module.
- Le module peut uniquement être ajoutée à un compte. Un même compte DiO One peut-être utilisé par tous les membre d'un même foyer.

**Important :** Une distance minimale d'1-2m est requise entre deux récepteurs DiO (module et/ou prise). La portée entre le module et l'interrupteur DiO peut être diminuée par l'épaisseur des murs, ou un environnement sans fil existant.

### 9. Caractéristiques techniques

#### Rev-Light Mod - module éclairage

- Protocole et fréquences
  - Wi-Fi - 2,4Ghz
  - 433,92 MHz by DiO
  - Bluetooth Low Energy 5.0
- Puissance max.: 0,7 mW ERP
- Portée avec une commande DiO 1.0: 50m (en champ libre)
- Max. 6 émetteurs DiO associés
- Température de fonctionnement: 0° à + 35°C
- Alimentation: 220 - 240 V - 50Hz
- Max. : 1000W
- Dimensions : 43 x 40 x 20 mm

Utilisation intérieure (IP15), ne pas utiliser dans un environnement humide.

Micro-déconnexion

#### 54717-v2

- Protocole : DiO 1.0
- Fréquence : 433,92 MHz
- Puissance radiofréquence max transmise : <20 mW
- Température de fonctionnement : -10° à 35°C
- Distance de transmission : 50 m (en champs libre)
- Batterie lithium: CR2032 3V (inclue)
- Nombre de canaux : 1
- Dimensions : 86 x 85 x 13 mm

Utilisation intérieure (IP20), ne pas utiliser dans un environnement humide.



### 10. Compléter votre installation

Complétez votre installation avec les solutions DiO pour contrôler votre éclairage, vos volets roulants, votre jardin ou encore visualiser ce qui se passe chez vous avec la vidéosurveillance. Facile, qualitatif, évolutif et économique, découvrez toutes les solutions DiO connected home sur [www.diohome.com](http://www.diohome.com).

### NL - DiO Connect verlichtingsmodule (Wi-Fi / 433MHz)

#### 1. De verlichtingsmodule installeren

Dit product moet worden geïnstalleerd in overeenstemming met de installatievoorschriften en bij voorkeur door een gekwalificeerde elektricien. Onjuiste installatie en/of onjuist gebruik kan leiden tot het risico van een elektrische schok of brand.

**!!!Schakel de stroomtoevoer uit alvorens werkzaamheden uit te voeren!!!**

#### 1.1 Sluit de module aan achter een mechanische schakelaar (drukknop of toggle)

- Verwijder uw mechanische schakelaar.
- Strip de draden van ongeveer 8mm om een goed contactoppervlak te hebben.
- Sluit de AC 230V fase (bruin of rood) aan op de LIn aansluiting van de module en de neutrale draad (blauw) die van het elektrische paneel komt naar de N2 aansluiting.
- Sluit de kabel van de gloeilamp (bruin of rood) aan op de LOut aansluiting van de module en de nulleider (blauw) naar de gloeilamp op aansluitklem N1.
- Sluit uw schakelaar aan op de klemmen S1 en S2.

Opmerking: Als uw installatie geen neutrale draad bij de schakelaar omvat, moet u de module bij de lamp installeren.

#### 1.2 Aansluiten van de module op de lamp

- Verwijder de AC 230V fase en de nul die op uw lamp zijn aangesloten.
- Sluit de module aan op de voeding door de AC-fase (bruin of rood) aan te sluiten op de LIN-aansluiting, en de nuldraad op de N2-aansluiting.
- Sluit de fase naar de lamp (bruin of rood) aan op de LOut aansluiting en de neutrale draad op de N1 aansluiting.

### 2. Installeer de draadloze schakelaar

#### 2.1 Activeren van de schakelaar

Verwijder de plaat van de schakelaar (zie paragraaf 2) en verwijder het lipje op de batterij.

#### 2.2 Installeren van het apparaat

Je hebt twee mogelijkheden:

- Gebruik de meegeleverde dubbelzijdige lijm om de draadloze schakelaar aan de muur te bevestigen, zorg ervoor dat de LED op de schakelaar naar boven is gericht.

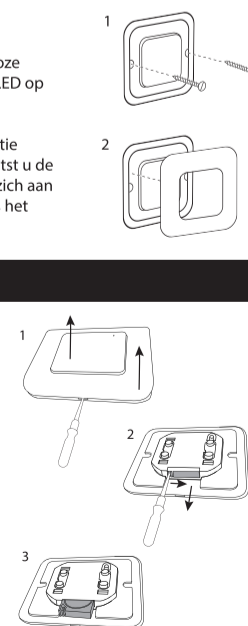
- Gebruik kleine schroeven (niet meegeleverd). Voor deze optie verwijdert u het frame van de draadloze schakelaar en plaatst u de 2 schroeven in de gleuf, waarbij u ervoor zorgt dat de LED zich aan de bovenkant van de schakelaar bevindt. Plaats vervolgens het frame terug.

### 3. Vervangen van de batterij

De LED van de schakelaar wordt zwak als de batterij bijna leeg is.

Om de batterij te vervangen:

- Verwijder het voorste frame en het voorpaneel van de schakelaar
- Verwijder met een kleine platte schroevendraaier het batterijvak door de kleine inkeping naar binnen te drukken en tegelijkertijd naar beneden te trekken.
- Vervang de oude batterij door een nieuwe van het type CR2032 - 3V en zorg ervoor dat u de batterij met de +zijde naar boven plaatst.
- Plaats het batterijcompartiment, het voorpaneel en het voorste frameterug totdat u een klik hoort.



**Let op!** Als de batterij niet op de juiste manier vervangen wordt, dan is er explosiegevaar. Vervang uitsluitend door hetzelfde of een gelijkwaardig type.

Dit product bevat een knoopcelbatterij. Als de knoopcelbatterij wordt ingeslikt, kan deze binnen slechts 2 uur ernstige interne brandwonden veroorzaken. Houd nieuwe en gebruikte batterijen buiten het bereik van kinderen. Als het batterijvak niet goed sluit, stop dan met het gebruik van het product en houd het buiten het bereik van kinderen. Raadpleeg onmiddellijk een arts als u denkt dat batterijen mogelijk zijn ingeslikt of in een lichaamsdeel zijn geplaatst.



## 4. Koppel de module aan DiO 1.0 een afstandsbediening of een sensor

De DiO lichtmodule is compatibel met alle DiO 1.0 sturingen: afstandsbedieningen, schakelaars en draadloze sensoren.

### 4.1 De DiO Connect lichtmodule verbinden met een DiO 1.0 sturing

1. Sluit de module aan en breng de DiO 1.0-afstandsbediening dicht bij de lichtmodule.

2. Druk tweemaal snel (dubbelklik) op op de inleertoets van de DiO Connect module, de LED begint langzaam lichtgeel te knippen.

3. Druk binnen de 30 seconden op de 'ON' knop van de afstandsbediening, draadloze schakelaar of DiO 1.0 sensor, de LED op de module knippert snel gedurende 1 sec om de associatie te bevestigen.

Waarschuwing: Indien u niet binnen de 30 seconden op de 'ON' toets van uw centrale drukt, verlaat de module de leermodus; u moet dan terug naar punt 2.1 voor de associatie.

De DiO Connect Module kan aan maximaal 6 verschillende DiO commando's gekoppeld worden. Indien het geheugen vol is, zal u geen 7de commando kunnen installeren, zie punt 2.2 om een commando te verwijderen.

Fig.3

### 4.2 Verwijderen van een DiO 1.0 commando

- Breng de DiO 1.0 Afstandsbediening dicht bij de Lichtmodule.
- Druk tweemaal snel (dubbelklik) op de teach knop van de DiO Connect module, de LED begint langzaam lichtgeel te knippen.
- Druk op de 'OFF' knop op de DiO 1.0 afstandsbediening om te wissen, de LED op de module zal snel knippen gedurende 1 sec om te bevestigen

## 5. Voeg de module toe aan de applicatie

### 5.1 Maak uw DiO One account aan

Fig.4

- Download de gratis DiO One app in de iOS App Store of Google Play voor Android.
- Maak een account aan door de instructies op de app te volgen.

Opmerking: Ook compatibel met de "My Chacon" app.

### 5.2 Sluit de lichtmodule aan op uw smartphone

Fig.5

- Zorg ervoor dat Bluetooth actief is op uw smartphone en binnen bereik van de module is.
- Selecteer in de app "Mijn apparaten" en druk op "+".
- Selecteer "Domotica" en vervolgens vervolgens "DiO Connect modules" en "Verlichtings-module".
- Druk 3 seconden op de inleertoets van de module. De led knippert rood.
- Volg de installatie-assistent op de applicatie.

### 5.3 Wi-Fi uitschakelen op de module

- Druk gedurende 3 seconden op de inleertoets van de module, , laat los en druk snel tweemaal om de Wi-Fi op de schakelaar uit te schakelen.
- Wanneer de Wi-Fi is uitgeschakeld, zal het lampje op de module gedurende enkele seconden paars oplichten. Om het weer in te schakelen, drukt u 3 seconden op de knop, laat u hem los en drukt u twee keer.

**Opmerking:** Programma's die u met uw smartphone hebt gemaakt, zijn nog steeds actief als de Wi-Fi is uitgeschakeld.

### 5.4 Lichtstatus van de module

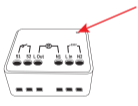
- Constant rood: de module is niet verbonden met het Wi-Fi-netwerk
- Knipperend blauw: de module is correct verbonden met Wi-Fi
- Vast blauw: module is verbonden met de cloud, wordt wit na een paar seconden
- Vast wit: module staat aan
- Vast paars: module Wi-Fi is uitgeschakeld
- Groen knipperend: update in uitvoering

### 5.5 Associëren met een stemassistent

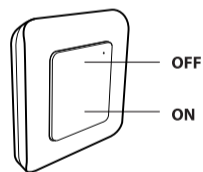
- Activeer de "One 4 All" dienst of skil in uw stemassistent.
- Voer uw DiO One-accountgegevens in.
- Uw toestellen verschijnen automatisch in de toepassing van uw assistent.
- U kunt ook Siri op uw iPhone gebruiken om uw lichten aan of uit te doen.
- Om een Siri snelkoppeling te maken, gaat u naar het "Instellingen" menu en "Siri Snelkoppelingen" in de DiO One app.

## 6. Reset

**Om de verlichtingsmodule terug te zetten naar de fabriekinstellingen :**  
Druk 10 seconden op de teachknop op de module tot de LED lichtblauw knippert en laat los. De LED op de module knippert twee keer rood om de reset te bevestigen.



## 7. Bediening



#### Met de DiO schakelaar:

- Druk op de "ON" ("OFF") knop op uw DiO bediening om de verlichting aan/uit te zetten.

#### Met uw smartphone, via DiO One:

- Zet aan/uit
- Maak een programmeerbare timer: stel uw lichten in om aan of uit te gaan per minuut. Selecteer de dag(en) van de week, een enkele of herhaalde timer maken of de zon instellen of laten opkomen.
- Aanwezigheidssimulatie: selecteer de duur van de afwezigheid en de werkingsperiodes, de schakelaar opent of sluit willekeurig om uw huis te beschermen.

#### Via spraak:

- Installeer op uw Google Home App of Amazon Alexa de dienst of vaardigheid: One 4 All; of maak een Siri-snelkoppeling op uw iPhone.

Opmerking: programma's gemaakt via uw smartphone zullen altijd actief zijn.

## 8. Problemen oplossen

- Het licht gaat niet aan/uit met de DiO-schakelaar of afstandsbediening:
  - Controleer of uw module goed is aangesloten op de elektrische stroom.
  - Controleer de polariteit en/of de leegheid van de batterijen van uw sturing.
  - Controleer of het geheugen van uw module niet vol is, de module kan gekoppeld worden aan maximaal 6 DiO commando's (afstandsbediening, schakelaar en/of detector).
  - Zorg ervoor dat de schakelaar of de afstandsbediening binnen het bereik van de module is.

#### • De module verschijnt niet op de toepassingsinterface:

- Controleer de lichtstatus van de module:
- Constante rode LED: controleer de Wi-Fi-routerstatus. Knipperend blauw lampje: controleer de internettoegang.
- Zorg ervoor dat de Wi-Fi- en internetverbinding functioneel is en dat het netwerk binnen het bereik van de module is.
- Zorg ervoor dat de Wi-Fi op een 2,4GHz-band zit (werkt niet op 5GHz).
- Zorg ervoor dat Bluetooth actief is op je smartphone, dat de DiO One app toestemming heeft om de app te gebruiken en dat de smartphone zich binnen het bereik van je module bevindt.

De module kan slechts aan één account worden toegevoegd. Dezelfde account DiO One kan door alle leden van een huishouden worden gebruikt.

**Belangrijk:** Een minimale afstand van 1-2m is vereist tussen twee DiO ontvangers (module en/of stopcontact). Het bereik tussen de module en de DiO-schakelaar kan verminderd worden door dikke muren of een bestaande draadloze omgeving.

## 9. Technische gegevens

### Rev-Light Mod – Verlichtingsmodule

- Protocol en frequentie
  - Wi-Fi - 2,4Ghz
  - 433,92 MHz by DiO
  - Bluetooth Low Energy 5.0
- Maximaal vermogen: 0,7 mW ERP

- Bereik met DiO 1.0 besturing: 50m (vrije veld)
- Max. 6 gekoppelde DiO 1.0 zenders
- Bedrijfstemperatuur: 0° à + 35°C
- Stroomvoorziening: 220 - 240 V - 50Hz
- Max. : 1000W
- Afmetingen : 43 x 40 x 20 mm

Gebruik binnenshuis (IP20), niet gebruiken in een natte omgeving.

Micro-ontkoppeling

### 54717-v2

- Protocol: DiO 1.0
- Frequentie: 433,92 MHz
- Maximaal uitgezonden radiofrequentievermogen: <20 mW
- Bedrijfstemperatuur: -10 tot 35°C
- Zendbereik: 50 m (in open ruimte)
- Lithiumbatterij: CR2032 3 V (bijgeleverd)
- Aantal kanalen: 1
- Afmetingen: 86 x 85 x 13 mm

Voor gebruik binnenshuis (beschermingsgraad IP 20); niet geschikt voor vochtige omgevingen.

## 10. Vervolledig uw installatie

Vervolledig uw installatie met DiO oplossingen om uw verlichting, uw rolluiken, uw tuin aan te sturen of zelfs te visualiseren wat er thuis gebeurt met videobewaking. Eenvoudig, kwalitatief, schaalbaar en economisch, ontdek alle DiO connected home oplossingen op [www.diohome.com](http://www.diohome.com).

## ES - Módulo de iluminación DiO (Wi-Fi / 433MHz)

### 1. Instalación del módulo de iluminación

Este producto debe ser instalado de acuerdo con las normas de instalación y preferiblemente por un electricista cualificado. Una instalación y/o uso inadecuado puede suponer un riesgo de descarga eléctrica o de incendio.

**!!! Desconecte la alimentación eléctrica antes de realizar cualquier trabajo. !!!**

#### 1.1 Conecte el módulo detrás de un interruptor mecánico (pulsador o palanca)

- Retire su interruptor mecánico.
- Pele los cables de unos 8mm para tener una buena superficie de contacto.
- Conecte la fase AC 230V (marrón o rojo) al terminal LIn del módulo y el cable neutro (azul) que viene del cuadro eléctrico al terminal N2.
- Conecte el cable de la bombilla (marrón o rojo) al terminal LOut del módulo y el neutro (azul) a la bombilla en el terminal N1.
- Conecte el interruptor a los terminales S1 y S2.

Nota: Si su instalación no incluye el cable neutro en el interruptor, deberá instalar el módulo en la lámpara.

#### 1.2 Conectar el módulo a la lámpara

- Retire la fase y el neutro de AC 230V que están conectados a su lámpara.

- Conecte el módulo a la fuente de alimentación conectando la fase de CA (marrón o rojo) al terminal LIN, y el cable neutro al terminal N2.

- Conecte la fase de la lámpara (marrón o rojo) al terminal LOut y el cable neutro al terminal N1.

## 2. Instalar el interruptor inalámbrico

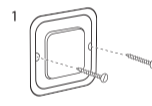
### 2.1 Activando el interruptor

Retire la placa del interruptor (véase el párrafo 2) y retire la lengüeta de la batería.

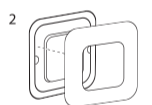
### 2.2 Instalación del dispositivo

Tienes dos opciones:

- Utilice los adhesivos de doble cara suministrados para fijar el interruptor inalámbrico a la pared, asegurándose de que el LED del interruptor esté orientado hacia arriba.



- Utilice tornillos pequeños (no incluidos). Para esta opción, retire el marco del interruptor inalámbrico y coloque los 2 tornillos en la ranura, asegurándose de que el LED esté en la parte superior del interruptor. A continuación, vuelva a colocar el marco del interruptor.

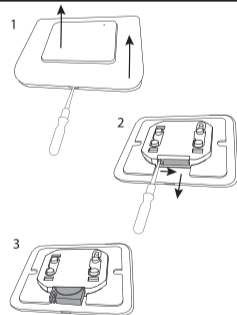


## 3. Cambiar la batería

El LED del interruptor se atenuará cuando la batería esté baja.

Para cambiar la batería:

1. Retire el marco frontal y la placa frontal del interruptor
2. Con un pequeño destornillador plano, retire el compartimento de las pilas presionando la pequeña muesca hacia dentro mientras tira hacia abajo.
3. Sustituya la pila vieja por una nueva del tipo CR2032 - 3V, asegurándose de colocarla con el lado + hacia arriba.
4. Vuelva a colocar el compartimento de las pilas, la placa frontal y el marco frontal hasta que oiga un clic.



**Atención:** Peligro de explosión si la pila no se sustituye correctamente. Sustituya solamente por una pila del mismo tipo o de un tipo equivalente.

Este producto contiene una pila de botón. Si se ingiere la pila de botón, puede causar graves quemaduras internas en tan sólo 2 horas. Mantenga las pilas nuevas y usadas fuera del alcance de los niños. Si el compartimento de las pilas no se cierra correctamente, deje de utilizar el producto y manténgalo fuera del alcance de los niños.

Si sospecha que las pilas pueden haber sido ingeridas o colocadas dentro de una parte del cuerpo, busque atención médica inmediatamente.

## 4. Vincular el módulo a un mando a distancia o a un sensor DiO 1.0

El módulo luminoso DiO es compatible con todos los mandos DiO 1.0: mandos a distancia, interruptores y sensores inalámbricos.

### 4.1 Conexión del módulo luminoso DiO Connect a un mando DiO 1.0

1. Conecte el módulo y acerque el mando a distancia DiO 1.0 al módulo luminoso.

2. Pulse dos veces rápidamente (doble clic) en el botón de aprendizaje del módulo DiO Connect, el LED empieza a parpadear lentamente en color amarillo.

3. Antes de 30 segundos, pulse el botón "ON" del mando a distancia, del interruptor inalámbrico o del sensor DiO 1.0, el LED del módulo parpadeará rápidamente durante 1 segundo para confirmar la asociación.

Advertencia: Si no pulsa el botón 'ON' de su mando en 30 segundos, el módulo saldrá del modo de aprendizaje; deberá volver al punto 2.1 para la asociación.

El Módulo DiO puede asociarse a un máximo de 6 mandos DiO diferentes. Si la memoria está llena, no podrá instalar un 7º mando, consulte el apartado 2.2 para borrar un mando.

### 4.2 Borrar un comando DiO 1.0

- Acerque el mando a distancia DiO 1.0 al módulo luminoso.
- Pulse dos veces rápidamente (doble clic) en el botón de aprendizaje del módulo DiO Connect, el LED empieza a parpadear lentamente en color amarillo.
- Pulse el botón "OFF" del mando a distancia DiO 1.0 que se va a borrar, el LED del módulo parpadeará rápidamente durante 1 segundo para confirmarlo

## 5. Añadir el módulo a la aplicación

### 5.1 Crea tu cuenta DiO One

Fig.4

- Descarga la aplicación gratuita DiO One en la App Store de iOS o en Google Play para Android.
- Crea una cuenta siguiendo las instrucciones de la app.

Nota: También es compatible con la app "My Chacon".

### 5.2 Conecte el módulo de iluminación a su smartphone

Fig.5

- Asegúrese de que Bluetooth está activo en su smartphone y de que se encuentra dentro del alcance del módulo.
- En la app, seleccione "Mis dispositivos" y pulse "+".
- Seleccione "Domótica" a continuación, "Módulos DiO Connect" y "Módulo de iluminación".
- Pulse el botón de aprendizaje del módulo durante 3 segundos, el LED parpadeará en rojo.
- Siga el asistente de instalación de la aplicación.

### 5.3 Desactivar el Wi-Fi del módulo

- Pulse el botón de aprendizaje del módulo durante 3 segundos, suéltelo y púlselo dos veces rápidamente para desactivar el Wi-Fi del módulo.
- Cuando el Wi-Fi está desactivado, el LED del módulo aparecerá de color púrpura durante unos segundos. Para volver a encenderlo, pulse durante 3 segundos, suelte y pulse dos veces.

Nota: Los programas creados a través de su smartphone seguirán activos cuando el Wi-Fi esté desactivado.

### 5.4 Estados luminosos del módulo

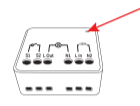
- Rojo fijo: el módulo no está conectado a la red Wi-Fi
- Azul intermitente: el módulo está conectado correctamente a la red Wi-Fi
- Azul fijo: el módulo está conectado a la nube, se vuelve blanco después de unos seg.
- Blanco fijo: el módulo está encendido
- Morado fijo: el Wi-Fi del módulo está desactivado
- Verde intermitente: actualización en curso

### 5.5 Asociación con un asistente de voz

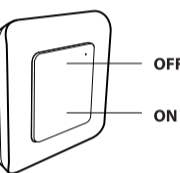
- Activa el servicio "One 4 All" o skil en tu asistente de voz.
  - Introduce los datos de tu cuenta DiO One.
  - Tus dispositivos aparecerán automáticamente en la aplicación de tu asistente.
  - También puedes utilizar Siri en tu iPhone para encender o apagar tus luces.
- Para crear un acceso directo de Siri, sólo tienes que ir al menú "Ajustes" y "Accesos directos de Siri" en la aplicación DiO One.

## 6. Reiniciar

**Para restablecer la configuración de fábrica del módulo de iluminación :**  
Pulse el botón de aprendizaje del módulo durante 10 segundos hasta que el LED parpadee en azul claro y suéltelo. El LED del módulo parpadea en rojo dos veces para confirmar el restablecimiento.



## 7. Funcionamiento



#### Con el interruptor DiO:

- Pulse el botón "ON" ("OFF") de su mando DiO para encender/apagar las luces.

#### Con su smartphone, a través de la DiO One:

- Enciende/apaga.
- Cree un temporizador programable: configure sus luces para que se enciendan o se apaguen por minutos. Puedes seleccionar el día o los días de la semana, crear un temporizador único o repetido, o programar el temporizador según la salida o la puesta del sol.
- Simulación de presencia: seleccione la duración de la ausencia y los periodos de funcionamiento, el interruptor se abre o se cierra aleatoriamente para proteger su hogar.

#### Por voz:

- En su aplicación Google Home o Amazon Alexa, instale el servicio o skill: One 4 All; o crea un acceso directo de Siri en tu iPhone.

Nota: Los programas creados a través de su smartphone estarán siempre activos.

## 8. Solución de problemas

- La luz no se enciende/apaga con el interruptor DiO o el mando a distancia:
  - Compruebe que su módulo está bien conectado a la corriente eléctrica.
  - Compruebe la polaridad y/o el agotamiento de las pilas de su mando.
  - Compruebe que la memoria de su módulo no está llena, el módulo puede estar vinculado hasta a 6 mandos DiO (mando a distancia, interruptor y/o detector).
  - Asegúrese de que el interruptor o el mando a distancia están al alcance del módulo.

#### • El módulo no aparece en la interfaz de la aplicación:

- Compruebe el estado de la luz del módulo:
- LED rojo fijo: compruebe el estado del router Wi-Fi. LED azul parpadeante: compruebe el acceso a Internet.
- Asegúrese de que la conexión Wi-Fi e Internet está en funcionamiento y que la red está dentro del alcance del módulo.
- Asegúrese de que el Wi-Fi está en una banda de 2,4 GHz (no funciona en 5 GHz).
- Asegúrese de que el Bluetooth está activo en su smartphone, que la aplicación DiO One tiene permiso para utilizarlo y que se encuentra dentro del alcance de su módulo.

- El módulo solo puede añadirse a una cuenta. La misma cuenta DiO One puede ser utilizada por todos los miembros de un hogar.

**Importante:** se requiere una distancia mínima de 1-2 m entre dos receptores DiO (módulo y/o toma de corriente). El alcance entre el módulo y el interruptor DiO puede verse reducido por paredes gruesas o por un entorno inalámbrico existente.

## 9. Datos técnicos

### Rev-Light Mod – módulo de iluminación

- Protocolo y frecuencia
  - Wi-Fi - 2,4Ghz
  - 433,92 MHz by DiO
  - Bluetooth Low Energy 5.0
- Potencia máxima: 0,7 mW ERP
- Alcance con control DiO 1.0: 50m (campo libre)
- Máx. 6 transmisores DiO 1.0 asociados
- Temperatura de funcionamiento: 0° a + 35°C
- Alimentación: 220 - 240 V - 50Hz
- Potencia máxima : 1000W
- Dimensiones : 43 x 40 x 20 mm

Uso en interiores (IP20), no utilizar en un entorno húmedo.

Microconexión

### 54717-v2

- Protocolo: DiO 1.0
- Frecuencia: 433,92 MHz
- Potencia máxima de RF transmitida: <20 mW
- Temperatura de funcionamiento: -10 a 35°C
- Distancia de transmisión: 50 m (en campo abierto)
- Batería de litio: CR2032 3 V (incluida)
- Número de canales: 1
- Dimensiones: 86 x 85 x 13 mm

Uso en interior (IP20), no utilizar en un entorno húmedo.

## 10. Complete su instalación

Complete su instalación con las soluciones DiO para controlar su iluminación, sus persianas, su jardín o incluso visualizar lo que ocurre en su casa con la videovigilancia. Fáciles, cualitativas, escalables y económicas, descubra todas las soluciones de hogar conectado DiO en [www.diohome.com](http://www.diohome.com).



## PT - Módulo de Iluminação DiO (Wi-Fi / 433MHz)

### 1. Instalação do módulo de iluminação

Este produto deve ser instalado em conformidade com os regulamentos de instalação e de preferência por um electricista qualificado. A instalação e/ou utilização imprópria pode apresentar risco de choque eléctrico ou incêndio.

**!!! Desligar a fonte de alimentação antes de realizar qualquer trabalho. !!!**

#### 1.1 Ligar o módulo atrás de um interruptor mecânico (botão de pressão ou alavanca).

- Retire o seu interruptor mecânico.
- Tire os fios cerca de 8mm para ter uma boa superfície de contacto.
- Ligar a fase AC 230V (castanha ou vermelha) ao terminal LIn do módulo e o fio neutro (azul) que vem do painel eléctrico para o terminal N2.
- Ligar o fio do bulbo (castanho ou vermelho) ao terminal LOut do módulo e o neutro (azul) à lâmpada no terminal N1.
- Ligar o interruptor aos terminais S1 e S2.

Nota: Se a sua instalação não incluir o fio neutro na parte de trás do interruptor, deve instalar o módulo ao nível da lâmpada.

#### 1.2 Ligação do módulo à lâmpada

- Remover a fase AC 230V e o neutro que estão ligados à sua lâmpada.
- Ligar o módulo à fonte de alimentação ligando a fase AC (castanha ou vermelha) ao terminal LIN, e o fio neutro ao terminal N2.
- Ligar a fase à lâmpada (castanha ou vermelha) ao terminal LOut e o fio neutro ao terminal N1.

## 2. Instalar o interruptor sem fios

### 2.1 Activação do interruptor

Remover a placa do interruptor (ver parágrafo 2) e remover a patilha na bateria.

### 2.2 Instalar o dispositivo

Tem duas opções:

- Utilize os autocolantes de dupla face fornecidos para fixar o interruptor sem fios à parede, certificando-se de que o LED no interruptor está virado para cima.
- Utilizar pequenos parafusos (não incluídos). Para esta opção, remover a armação do interruptor sem fios e inserir os 2 parafusos na ranhura, certificando-se de que o LED está na parte superior do interruptor. Em seguida, substituir a armação do interruptor.

## 3 Trocar a bateria

O LED do interruptor ficará apagado quando a bateria estiver fraca.

Para mudar a bateria :

1. Remover a moldura frontal e a placa frontal do interruptor
2. Utilizando uma pequena chave de fendas plana, remover o compartimento da bateria pressionando o pequeno entalhe para dentro enquanto se puxa para baixo.
3. Substituir a bateria antiga por uma nova do tipo CR2032 - 3V, certificando-se de a colocar com o lado + virado para cima.
4. Substituir o compartimento da bateria, a placa frontal e a moldura frontal até ouvir um clique.

**Atenção:** Perigo de explosão se a pilha não for substituída corretamente. Substituir apenas pelo mesmo tipo ou um tipo equivalente..

Este produto contém uma bateria de pilhas de botões. Se a bateria do botão for engolida, pode causar queimaduras internas graves em apenas 2 horas. Manter as pilhas novas e usadas fora do alcance das crianças. Se o compartimento da bateria não fechar correctamente, deixar de utilizar o produto e mantê-lo fora do alcance das crianças. Se suspeitar que as pilhas possam ter sido engolidas ou colocadas dentro de uma parte do corpo, procure imediatamente cuidados médicos.

### 4. Ligar o módulo a um controlo remoto DiO 1.0 ou a um sensor DiO 1.0

O módulo de luz DiO é compatível com todos os comandos DiO 1.0: telecomando, interruptores e sensores sem fios.

#### 4.1 Ligação do módulo de luz DiO a uma unidade de controlo DiO 1.0

1. ligar o módulo e trazer o telecomando DiO 1.0 para perto do módulo de luz.
2. Premir duas vezes rapidamente (duplo clique) o botão de aprendizagem no módulo DiO Connect, o LED começa a piscar a amarelo lentamente.
3. Dentro de 30 segundos, premir o botão "ON" no telecomando, interruptor sem fios ou sensor DiO 1.0, o LED no módulo pisca rapidamente durante 1 segundo para confirmar a associação.

Atenção: Se não premir o botão 'ON' no seu telecomando dentro de 30 segundos, o módulo sairá do modo de aprendizagem; deve voltar ao ponto 2.1 para emparelhamento.

O Módulo DiO pode ser emparelhado com um máximo de 6 comandos DiO diferentes. Se a memória estiver cheia, não poderá instalar um 7º controlo remoto, ver secção 2.2 para apagar um controlo remoto.

#### 4.2 Eliminação de um comando DiO 1.0

- Aproximar o controlo remoto DiO 1.0 do módulo de luz.
- Premir duas vezes rapidamente (duplo clique) o botão de aprendizagem no módulo DiO Connect, o LED começa a piscar a amarelo lentamente.
- Premir o botão "OFF" no controlo remoto DiO 1.0 a ser apagado, o LED no módulo piscará rapidamente durante 1 segundo para confirmar isto.

## 5. Adicionar o módulo à aplicação

### 5.1 Crie a sua conta DiO One

- Descarregar o aplicativo gratuito DiO One da App Store para iOS ou Google Play para Android.
- Criar uma conta, seguindo as instruções da aplicação.

Nota: Também compatível com a aplicação "My Chacon".

### 5.2 Ligue o módulo de iluminação ao seu smartphone

- Certifique-se de que o Bluetooth está ativo no seu smartphone e que está dentro do alcance do módulo.
- Na aplicação, seleccionar "Os meus dispositivos" e premir "+".
- Seleccionar "Domótica" e depois seleccionar "DiO Connect Modules" e "Módulo de iluminação".
- Premir o botão de aprendizagem do módulo durante 3 segundos, o LED pisca a vermelho.
- Siga o assistente de instalação na aplicação.

### 5.3 Desactivar o Wi-Fi do módulo

- Prima o botão de aprendizagem no módulo durante 3 segundos, solte e prima duas vezes rapidamente para desactivar o Wi-Fi no módulo.
- Quando a Wi-Fi estiver desactivada, o LED no módulo aparecerá púrpura durante alguns segundos. Para voltar a ligá-lo, premir durante 3 segundos, soltar e premir duas vezes.

**Nota:** Os programas criados através do seu smartphone continuarão activos quando a rede Wi-Fi estiver desactivada.

## 5.4 Estados de luz do módulo

- Vermelho constante: o módulo não está ligado à rede Wi-Fi
- Azul intermitente: o módulo está devidamente ligado a Wi-Fi
- Azul sólido: o módulo está conectado à nuvem, fica branco após alguns segundos
- Branco sólido: o módulo está conectado
- Roxo fixo: o Wi-Fi do módulo está desactivado
- Verde intermitente: actualização em curso

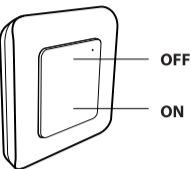
## 5.5 Associar com um assistente de voz

- Activar o serviço "One 4 All" ou habilitar o seu assistente de voz.
  - Introduza a informação da sua conta DiO One.
  - Os seus dispositivos aparecerão automaticamente na aplicação do seu assistente.
  - Pode também usar Siri no seu iPhone para ligar ou desligar as suas luzes.
- Para criar um atalho Siri, basta ir ao menu "Configurações" e "Atalhos Siri" na aplicação DiO One.

## 6. Reinicialização

**Para repor o módulo de iluminação nas configurações de fábrica:** Prima o botão de aprendizagem no módulo durante 10 segundos até o LED piscar a azul claro e solte-o. O LED no módulo pisca duas vezes a vermelho para confirmar a reinicialização.

## 7. Operação



**Usando o interruptor ou o telecomando DiO:**

- Prima o botão "ON" ("OFF") no seu comando DiO para ligar/desligar as luzes.

**Com o seu smartphone, através do DiO One:**

- Ligue/desligue
- Crie um temporizador programável: defina as suas luzes para ligar ou desligar ao minuto. Pode seleccionar o(s) dia(s) da

semana, criar um temporizador único ou repetido, ou definir o temporizador de acordo com o nascer ou o pôr do sol.

- Simulação de presença: selecione a duração da ausência e os períodos de funcionamento, o interruptor abre ou fecha aleatoriamente para proteger a sua casa.

**Por voz:**

- No seu Google Home App ou Amazon Alexa, instale o serviço ou habilidade: One 4 All; ou crie um atalho Siri no seu iPhone.

Nota: Os programas criados através do seu smartphone estarão sempre activos.

## 8. Resolução de problemas

- A luz não se acende/desliga com o interruptor DiO ou o comando à distância:
  - Verifique se o seu módulo está devidamente ligado à fonte de alimentação.
  - Verifique a polaridade e/ou o esgotamento das pilhas do seu telecomando.
  - Verifique se a memória do seu módulo não está cheia, o módulo pode ser ligado a até 6 controlos DiO (telecomando, interruptor e/ou detector).
  - Certifique-se de que o interruptor ou telecomando está dentro do alcance do módulo.

• **O módulo não aparece na interface da aplicação:**

- Verificar o estado da luz do módulo receptor:
- LED vermelho constante: verificar o estado do router Wi-Fi. LED azul intermitente: verificar o acesso à Internet.
- Verificar se a ligação Wi-Fi e Internet está funcional e se a rede está ao alcance do módulo.
- Verificar se a Wi-Fi está numa banda de 2,4GHz (não funciona em 5GHz).
- Certifique-se de que o Bluetooth está ativo no seu smartphone, que a aplicação DiO One tem permissão para o utilizar e que está dentro do alcance do seu módulo.

O módulo só pode ser adicionado a uma conta. A mesma conta DiO One pode ser utilizado por todos os membros de um agregado familiar.

**Importante:** é necessária uma distância mínima de 1-2 m entre dois receptores DiO (módulo e/ou tomada). O alcance entre o módulo e o interruptor DiO pode ser reduzido por paredes espessas ou por um ambiente sem fios existente.

## 9. Dados técnicos

**Rev-Light Mod – módulo de iluminação**

- Protocolo e frequência
  - Wi-Fi - 2,4Ghz
  - 433,92 MHz by DiO
  - Bluetooth Low Energy 5.0
- Potência máxima: 0,7 mW ERP
- Alcance com controlo DiO 1.0: 50m (campo livre)
- Máx. 6 transmissores DiO 1.0 associados
- Temperatura de funcionamento: 0° a + 35°C (32° a + 95°F)
- Fonte de alimentação: 220 - 240 V - 50Hz
- Potência máxima : 1000W
- Dimensões : 43 x 40 x 20 mm

Utilização em interiores (IP20), não utilizar em ambientes húmidos.

Micro-disconexão

**54717-v2**

- Protocolo: DiO 1.0
- Frequência: 433,92 MHz
- Potência RF máxima transmitida: <20 mW
- Temperatura de funcionamento: -10 a 35°C
- Distância de transmissão: 50 m (em campo aberto)
- Pilha de lítio CR2032 3 V (incluída)
- Número de canais: 1
- Dimensões: 86 x 85 x 13 mm

Utilização interior (IP20), não utilizar num ambiente húmido.

## 10. Complete a sua instalação

Complete a sua instalação com soluções DiO para controlar a sua iluminação, as suas persianas, o seu jardim ou mesmo visualizar o que está a acontecer na sua casa com vigilância por vídeo. Fácil, qualitativo, escalável e económico, descubra todas as soluções domésticas ligadas à DiO em [www.diohome.com](http://www.diohome.com).

## DE - DiO Beleuchtungsmodul (Wi-Fi / 433MHz)

### 1. Einbau des Beleuchtungsmoduls

Dieses Produkt muss in Übereinstimmung mit den Installationsvorschriften und vorzugsweise von einem qualifizierten Elektriker installiert werden. Bei unsachgemäßer Installation und/oder Verwendung besteht Stromschlag- oder Brandgefahr **!!! Schalten Sie die Stromversorgung aus, bevor Sie irgendwelche Arbeiten durchführen. !!!**

#### 1.1 Schließen Sie das Modul hinter einem mechanischen Schalter (Druckknopf oder Kippschalter) an.

- Entfernen Sie Ihren mechanischen Schalter- Isolieren Sie die Drähte ca. 8mm ab, um eine gute Kontaktfläche zu haben.
- Schließen Sie die AC 230V-Phase (braun oder rot) an die LIn-Klemme des Moduls und den Nullleiter (blau) von der Schalttafel an die Klemme N2 an.
- Schließen Sie das Kabel der Glühbirne (braun oder rot) an die Klemme LOut des Moduls und den Nullleiter (blau) an die Glühbirne an Klemme N1 an.
- Schließen Sie Ihren Schalter an die Klemmen S1 und S2 an.

Hinweis: Wenn Ihre Installation keinen Neutralleiter hinter dem Schalter vorsieht, müssen Sie das Modul an der Lampe installieren.

#### 1.2 Verbinden Sie das Modul mit der Lampe

- Entfernen Sie die AC 230V Phase und den Nullleiter, die mit Ihrer Lampe verbunden sind.
- Schließen Sie das Modul an das Stromnetz an, indem Sie die AC-Phase (braun oder rot) an die LIn-Klemme und den Nullleiter an die N2-Klemme anschließen.
- Schließen Sie die Phase der Lampe (braun oder rot) an die Klemme LOut und den Nullleiter an die Klemme N1 an.

## 2. Installieren Sie den Funkschalter

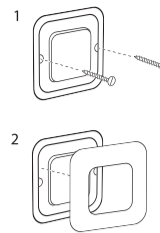
### 2.1 Aktivieren des Schalters

Nehmen Sie die Platte des Schalters ab (siehe Abschnitt 2) und entfernen Sie die Lasche an der Batterie.

### 2.2 Installation des Geräts

Sie haben zwei Möglichkeiten:

- Verwenden Sie den mitgelieferten doppelseitigen Kleber, um den Funkschalter an der Wand zu befestigen, und achten Sie darauf, dass die LED des Schalters nach oben zeigt.
- Verwenden Sie kleine Schrauben (nicht im Lieferumfang enthalten). Bei dieser Option entfernen Sie den Rahmen des Funkschalters und setzen die 2 Schrauben in den Schlitz ein, wobei Sie darauf achten müssen, dass die LED oben am Schalter ist. Setzen Sie dann den Rahmen wieder ein.

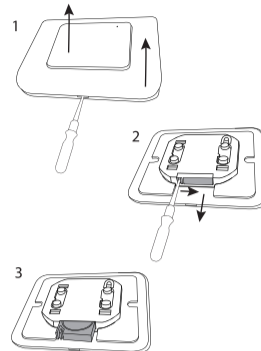


## 3. Auswechseln der Batterie

Die LED des Schalters leuchtet nicht mehr, wenn die Batterie schwach ist.

So wechseln Sie die Batterie:

1. Entfernen Sie den Frontrahmen und die Frontplatte des Schalters
2. Entfernen Sie das Batteriefach mit einem kleinen flachen Schraubenzieher, indem Sie die kleine Kerbe nach innen drücken und gleichzeitig nach unten ziehen.
3. Ersetzen Sie die alte Batterie durch eine neue Batterie des Typs CR2032 - 3V und achten Sie darauf, dass sie mit der + Seite nach oben eingelegt wird.
4. Setzen Sie das Batteriefach, die Frontplatte und den vorderen Rahmen wieder ein, bis Sie ein Klicken hören.



**Warnung:** Es besteht Explosionsgefahr, wenn die Batterie nicht korrekt ausgetauscht wird. Ersetzen Sie sie nur durch denselben oder einen gleichwertigen Typ.

Dieses Produkt enthält eine Knopfzellenbatterie. Wenn die Knopfzellenbatterie verschluckt wird, kann sie innerhalb von nur 2 Stunden schwere innere Verbrennungen verursachen, die zum Tod führen können. Halten Sie neue und gebrauchte Batterien von Kindern fern. Wenn sich das Batteriefach nicht sicher schließen lässt, verwenden Sie das Produkt nicht mehr und halten Sie es von Kindern fern. Wenn Sie glauben, dass Batterien verschluckt oder in einen Körperteil eingedrungen sein könnten, suchen Sie sofort einen Arzt auf.

## 4. Verbinden Sie das Modul mit einer Fernbedienung oder einem DiO 1.0-Sensor

Das DiO Light Module ist mit allen DiO 1.0-Steuerungen kompatibel: Fernbedienungen, Schalter und Funksensoren.

### 4.1 Anschluss des DiO-Lichtmoduls an einen DiO 1.0-Controller

1. Schließen Sie das Modul an und bringen Sie die DiO 1.0-Fernbedienung in die Nähe des Lichtmoduls.
2. Drücken Sie zweimal schnell (Doppelklick) auf die Lerntaste des Moduls, die LED beginnt langsam gelb zu blinken.

3. Drücken Sie innerhalb von 30 Sekunden die "ON"-Taste auf der Fernbedienung, dem Funkschalter oder dem DiO 1.0-Sensor, die LED auf dem Modul blinkt schnell für 1 Sekunde, um die Verbindung zu bestätigen.

Achtung! Wenn Sie nicht innerhalb von 30 Sekunden die "ON"-Taste an Ihrem Steuergerät drücken, verlässt das Modul den Lernmodus; Sie müssen für die Zuordnung zu Punkt 2.1 zurückkehren.

Das DiO Connect-Modul kann mit bis zu 6 verschiedenen DiO-Befehlen verknüpft werden. Wenn der Speicher voll ist, können Sie keinen 7. Befehl installieren, siehe Abschnitt 2.2 zum Löschen eines Befehls.

### 4.2 Löschen eines DiO 1.0-Befehls

- Bringen Sie die DiO 1.0-Fernbedienung in die Nähe des Lichtmoduls.
- Drücken Sie zweimal schnell (Doppelklick) auf die Lerntaste am Modul, die LED beginnt langsam gelb zu blinken.
- Drücken Sie die "OFF"-Taste auf der DiO 1.0-Fernbedienung, die gelöscht werden soll, die LED auf dem Modul blinkt schnell für 1 Sekunde zur Bestätigung

## 5. Hinzufügen des Moduls zur Anwendung

### 5.1 Erstellen Sie Ihr DiO One-Konto

- Laden Sie die kostenlose DiO One App aus dem iOS App Store oder Google Play für Android herunter.
  - Erstellen Sie ein Konto, indem Sie den Anweisungen in der App folgen.
- Hinweis: Auch kompatibel mit der App "My Chacon".

### 5.2 Verbinden Sie das Lichtmodul mit Ihrem Smartphone

- Stellen Sie sicher, dass Bluetooth auf Ihrem Smartphone aktiv ist und sich in Reichweite des Moduls befindet.
- Wählen Sie in der App "Meine Geräte" und drücken Sie "+".
- Durchgehend blau: Modul ist mit der Cloud verbunden, wird nach einigen Sekunden weiß
- Dauerhaft weiß: Modul ist eingeschaltet
- Festes Violett: Wi-Fi des Moduls ist deaktiviert
- Grün blinkend: Aktualisierung läuft

### 5.3 Deaktivieren von Wi-Fi auf dem Modul

- Drücken Sie die mittlere Taste für 3 Sekunden, lassen Sie sie los und drücken Sie sie zweimal schnell, um das Wi-Fi auf dem Modul zu deaktivieren.
  - Wenn das WLAN deaktiviert ist, leuchtet die LED auf dem Modul einige Sekunden lang lila. Um es wieder einzuschalten, halten Sie die Taste 3 Sekunden lang gedrückt, lassen Sie sie los und drücken Sie zweimal.
- Hinweis: Über Ihr Smartphone erstellte Programme sind auch dann aktiv, wenn das WLAN deaktiviert ist.

### 5.4 Lichtzustände des Moduls

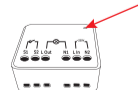
- Dauerhaft rot: Das Modul ist nicht mit dem Wi-Fi-Netzwerk verbunden.
- Blau blinkend: Das Modul ist ordnungsgemäß mit dem Wi-Fi-Netzwerk verbunden.
- Durchgehend blau: Modul ist mit der Cloud verbunden, wird nach einigen Sekunden weiß
- Dauerhaft weiß: Modul ist eingeschaltet
- Festes Violett: Wi-Fi des Moduls ist deaktiviert
- Grün blinkend: Aktualisierung läuft

### 5.5 Assoziieren mit einem Sprachassistenten

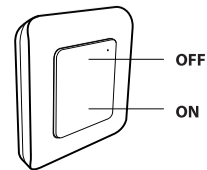
- Aktivieren Sie den Dienst "One 4 All" oder schalten Sie Ihren Sprachassistenten ein.
- Geben Sie Ihre DiO One-Kontoinformationen ein - Ihre Geräte werden automatisch in der Anwendung Ihres Assistenten angezeigt.
- Um eine Siri-Verknüpfung zu erstellen, gehen Sie einfach in das Menü "Einstellungen" und "Siri-Verknüpfungen" in der DiO One-App.

## 6. Zurücksetzen

**Um das Beleuchtungsmodul auf die Werkseinstellungen zurückzusetzen:** Drücken Sie die Lerntaste am Modul 10 Sekunden lang, bis die LED hellblau blinkt, und lassen Sie sie dann los. Die LED auf dem Modul blinkt zweimal rot, um das Zurücksetzen zu bestätigen.



## 7. Operation



**Mit der DiO-Schalter:**

- Drücken Sie die Taste "ON" ("OFF") auf Ihrer DiO-Steuerung, um das Licht ein-/auszuschalten.

**Mit Ihrem Smartphone, über DiO One:**

- Schalten Sie ein/aus.
- Erstellen Sie eine programmierbare Zeitschaltuhr: Stellen Sie Ihre Lichter so ein, dass sie sich minutenweise ein- oder



ausschalten. Wählen Sie den/die Wochentag(e), erstellen Sie einen einmaligen oder wiederholten Timer, oder in Abhängigkeit von Sonnenuntergang oder Sonnenaufgang.  
 - Anwesenheitssimulation: Wählen Sie die Dauer der Abwesenheit und die Betriebszeiten, der Schalter öffnet oder schließt sich zufällig, um Ihr Haus zu schützen.

**Per Spracheingabe:**

- Installieren Sie auf Ihrer Google Home App oder Amazon Alexa den Dienst oder Skill: One 4 All; oder erstellen Sie eine Siri-Verknüpfung auf Ihrem iPhone.

Hinweis: Die über Ihr Smartphone erstellten Programme sind immer aktiv.

**8. Lösung von Problemen**

- Das Licht schaltet sich nicht mit dem DiO-Schalter oder der Fernbedienung ein/aus:
  - Prüfen Sie, ob Ihr Modul richtig an den Strom angeschlossen ist.
  - Überprüfen Sie die Polarität und/oder die Erschöpfung der Batterien Ihrer Steuerung.
  - Prüfen Sie, ob der Speicher Ihres Moduls nicht voll ist. Das Modul kann mit bis zu 6 DiO-Befehlen (Fernbedienung, Schalter und/oder Melder) verknüpft werden.
  - Stellen Sie sicher, dass sich der Schalter oder die Fernbedienung in Reichweite des Moduls befindet.

**- Der Modul erscheint nicht auf der Anwendungsschnittstelle:**

- Überprüfen Sie den Lichtstatus des Modul:
- Rote LED leuchtet konstant: Prüfen Sie den Status des Wi-Fi-Routers. Blinkende blaue LED: Internetzugang prüfen.
- Vergewissern Sie sich, dass die Wi-Fi- und Internetverbindung funktioniert und dass sich das Netzwerk in Reichweite des Schalters befindet.
- Vergewissern Sie sich, dass das Wi-Fi auf einem 2,4-GHz-Band arbeitet (funktioniert nicht auf 5-GHz).
- Vergewissern Sie sich, dass Bluetooth auf Ihrem Smartphone aktiv ist, dass die DiO One App die Berechtigung zur Nutzung hat und dass sich das Smartphone in Reichweite Ihres Moduls befindet.

Der Modul kann nur zu einem Konto hinzugefügt werden. Das gleiche Konto DiO One kann von allen Mitgliedern eines Haushalts verwendet werden.

Wichtig: Zwischen zwei DiO-Empfängern (Modul und/oder Steckdose) ist ein Mindestabstand von 1-2 m erforderlich. Die Reichweite zwischen dem Modul und dem DiO-Switch kann durch dicke Wände oder eine bestehende drahtlose Umgebung verringert werden.

**9. Technische Daten**

**Rev-Light Mod – lighting module**

- Protokoll und Häufigkeit
  - Wi-Fi - 2,4Ghz
  - 433,92 MHz by DiO
  - Bluetooth Low Energy 5.0
- Maximale Leistung: 0,7 mW ERP
- Reichweite mit DiO 1.0 Steuerung: 50m (Freifeld)
- Max. 6 verbundene DiO 1.0-Sender
- Betriebstemperatur: 0° à + 35°C
- Speisung: 220 - 240 V - 50Hz
- Max. : 1000W
- Abmessungen: 43 x 40 x 20 mm

Verwendung in Innenräumen (IP20), nicht in feuchter Umgebung verwenden.

Mikrotrennung

**54717-v2**

- Protokoll: DiO 1.0
- Frequenz: 433,92 MHz
- Maximale übertragene Funkfrequenzleistung: <20 mW
- Betriebstemperatur: -10 bis 35°C
- Übertragungsreichweite: 50 m (im freien Feld)
- Lithiumbatterie: CR2032 3V (im Lieferumfang enthalten)
- Anzahl der Kanäle: 1
- Abmessungen: 86 x 85 x 13 mm
- Verwendung im Innenbereich (IP20).

Nicht in einer feuchten Umgebung verwenden.

**10. Vervollständigen Sie Ihre Installation**

Vervollständigen Sie Ihre Installation mit DiO-Lösungen zur Steuerung Ihrer Beleuchtung, Ihrer Rollläden, Ihres Gartens oder auch zur Visualisierung des Geschehens zu Hause mit Videoüberwachung. Einfach, qualitativ hochwertig, skalierbar und wirtschaftlich, entdecken Sie alle DiO Connected Home Lösungen auf [www.diohome.com](http://www.diohome.com).

**EN - DiO lighting module (Wi-Fi / 433MHz)**

**1. Installing the lighting module**

This product must be installed in accordance with installation rules and preferably by a qualified electrician. Improper installation and/or use may result in the risk of electric shock or fire.

**!!! Switch off the power supply before carrying out any work. !!!**

**1.1 Connect the module behind a mechanical switch (push button or toggle)**

- Remove your mechanical switch.
- Strip the wires of about 8mm to have a good contact surface.
- Connect the AC 230V phase (brown or red) to the LIn terminal of the module and the neutral wire (blue) from the electrical panel to terminal N2.
- Connect the cable from the bulb (brown or red) to the LOut terminal of the module and the neutral (blue) to the bulb at terminal N1.
- Connect your switch to terminal S1 and S2.

Note: If your installation does not include the neutral conductor behind the switch, you must install the module at the lamp.

Fig.1

**1.2 Connect the module to the lamp**

- Remove the AC 230V phase and neutral that are connected to your lamp.
- Connect the module to the power supply by connecting the AC phase (brown or red) to the LIN terminal, and the neutral wire to the N2 terminal.
- Connect the phase to the lamp (brown or red) to the LOut terminal and the neutral wire to the N1 terminal.

Fig.2

**2. Install the wireless switch**

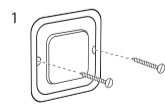
**2.1 Activating the switch**

Remove the plate of the switch (see paragraph 2) and remove the tab on the battery.

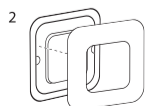
**2.2 Installing the unit**

You have two options:

- Use the supplied double-sided adhesives to attach the wireless switch on the wall, making sure the LED on the switch is facing up.



- Use small screws (not included). For this option, remove the wireless switch frame and place the 2 screws into the slot, making sure the LED is at the top of the switch. Then replace the frame.

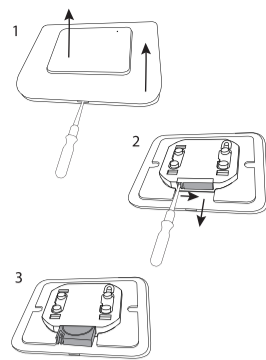


**3. Changing the battery**

The switch LED will become dim when battery is low.

To change the battery :

1. Remove the front frame and faceplate of the switch
2. Using a small flat screwdriver, remove the battery compartment by pressing the small notch inwards while pulling downwards.
3. Replace the old battery with a new CR2032 - 3V type, making sure to place it with the + side facing up.
4. Replace the battery compartment, faceplate and the front frame until you hear a click.



**Warning:** Risk of explosion if the battery is not replaced correctly. Replace only with the same type or an equivalent type.

This product contains a coin / button cell battery. If the coin / button cell battery is swallowed, it can cause severe internal burns in just 2 hours and can lead to death. Keep new and used batteries away from children. If the battery compartment does not close securely, stop using the product and keep it away from children. If you think batteries might have been swallowed or placed inside any part of the body, seek immediate medical attention.

**4. Link the module to a remote control or a DiO 1.0 sensor**

The DiO Light Module is compatible with all DiO 1.0 controls: remote controls, switches and wireless sensors.

**4.1 Connecting the DiO light module to a DiO 1.0 controller**

1. Connect the module and bring the DiO 1.0 remote control close to the light module.
2. Press twice quickly (double click) on the learning button on the module, the LED starts to flash slowly in yellow.
3. Within 30 seconds, press the 'ON' button on the remote control, wireless switch or DiO 1.0 sensor, the LED on the module flashes rapidly for 1 sec to confirm the association.

Fig.3

Warning: If you do not press the 'ON' button on your control unit within 30 seconds, the module will exit learning mode; you must go back to point 2.1 for the association.

The DiO Connect Module can be linked to up to 6 different DiO commands. If the memory is full, you will not be able to install a 7th command, see section 2.2 to delete a command.

**4.2 Deleting a DiO 1.0 command**

- Bring the DiO 1.0 Remote Control close to the Light Module.
- Press twice quickly (double click) on the learning button on the module, the LED starts to flash slowly in yellow.
- Press the 'OFF' button on the DiO 1.0 remote control to be deleted, the LED on the module will flash rapidly for 1 sec to confirm

**5. Add the module to the application**

**5.1 Create your DiO One account**

- Download the free DiO One app from the iOS App Store or Google Play for Android.
- Create an account by following the instructions on the app.

Note: Also compatible with the "My Chacon" app.

**5.2 Connect the lighting module to your smartphone**

- Make sure Bluetooth is active on your smartphone and that it is within range of the module.
- In the app, select "My Devices" and press "+".
- Select "Home automation" and then then "DiO Connect Modules" and "Lighting Module".
- Press the learning button on the module for 3 seconds, the LED will flash red.
- Follow the installation assistant on the application.

**5.3 Disable Wi-Fi from the module**

- Press the learning button of the module for 3 seconds, release and press twice quickly to disable the Wi-Fi on the module.
- When the Wi-Fi is disabled, the LED on the module will appear purple for a few seconds. To turn it back on, press for 3 seconds, release and press twice.

**Note:** Programs created via your smartphone will still be active when Wi-Fi is disabled.

**5.4 Light states of the module**

- Steady red: the module is not connected to the Wi-Fi network
- Flashing blue: module is properly connected to Wi-Fi
- Solid blue: module is connected to the cloud, turns white after a few seconds
- Solid white: module is on
- Fixed purple: module Wi-Fi is disabled
- Flashing green: update in progress

**5.5 Associate with a voice assistant**

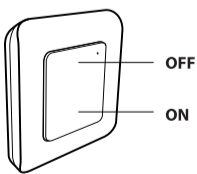
- Activate the "One 4 All" service or skill in your voice assistant.
- Enter your DiO One account information.
- Your devices will automatically appear in your assistant's application.
- You can also use Siri on your iPhone to turn your lights on or off. To create a Siri shortcut, simply go to the "Settings" menu and "Siri Shortcuts" in the DiO One app.

**6. Reset**

**To restore the lighting module to its factory settings :**  
 Press the learning button on the module for 10 seconds until the LED flashes light blue, then release it. The LED on the module flashes red twice to confirm reset.



**7. Operation**



**With the DiO remote control/switch:**  
 • Press the "ON" ("OFF") button on your DiO control to turn the lights on/off.

**With your smartphone, via DiO One:**  
 • Turn on/off.  
 • Create a programmable timer: set your lights to turn on or off by the minute. Select the day(s) of the week, create a single or repeated timer, or in function of sunset or sunrise.

- Presence simulation: select the duration of absence and the periods of operation, the switch opens or closes randomly to protect your home.

- By voice:**
- On your Google Home App or Amazon Alexa, install the service or skill: One 4 All; or create a Siri shortcut on your iPhone.

Note: Programs created via your smartphone will always be active.

**8. Problem solving**

- The light does not turn on/off with the DiO switch or remote control:
  - Check that your module is well connected to the electrical current.
  - Check the polarity and/or the exhaustion of the batteries of your control.
  - Check that the memory of your module is not full, the module can be linked to up to 6 DiO commands (remote control, switch and/or detector).
  - Make sure the switch or remote control is within reach of the module.

**-The module does not appear on the application interface:**

- Check the light status of the module:
- Steady red LED: check Wi-Fi router status. Flashing blue LED: check Internet access.
- Make sure Wi-Fi and Internet connection is functional and the network is within range of the module.
- Make sure that Bluetooth is active on your smartphone, that the DiO One app has authorization to use it, and that it is within range of your module.

The module can only be added to one account. The same account DiO One can be used by all members of a household.

Important: A minimum distance of 1-2m is required between two DiO receivers (module and/or outlet). The range between the module and the DiO switch may be reduced by thick walls or an existing wireless environment.

**9. Technical data**

**Rev-Light Mod – lighting module**

- Protocol and frequency
  - Wi-Fi - 2,4Ghz
  - 433,92 MHz by DiO
  - Bluetooth Low Energy 5.0
- Maximum power: 0,7 mW ERP
- Range with DiO 1.0 control: 50m (free field)
- Max. 6 associated DiO 1.0 transmitters
- Operating temperature: 0° à + 35°C
- Power supply: 220 - 240 V - 50Hz
- Max. : 1000W
- Dimensions : 43 x 40 x 20 mm

Indoor use (IP20), do not use in a wet environment.

Micro-disconnection

**54717-v2**

- Protocol: DiO 1.0
- Frequency: 433.92 MHz
- Max transmitted radio frequency power: <20 mW
- Operating temperature: -10 to 35°C
- Transmission range: 50 m (in free field)
- Lithium battery: CR2032 3V (included)
- Number of channels: 1
- Dimensions: 86 x 85 x 13 mm

Indoor use (IP20). Do not use in a damp environment.

**10. Complete your installation**

Complete your installation with DiO solutions to control your lighting, your roller shutters, your garden or even visualize what is happening at home with video surveillance. Easy, qualitative, scalable and economical, discover all DiO connected home solutions on [www.diohome.com](http://www.diohome.com).



**Recyclage**  
 Ne jetez pas les batteries ou les appareils hors d'usage avec les déchets ménagers (ordures). Les substances dangereuses qu'ils sont susceptibles de contenir peuvent nuire à la santé ou à l'environnement. Faites reprendre ces produits par votre distributeur ou utilisez la collecte sélective des déchets proposée par votre commune.



Le soussigné, Chacon, déclare que l'équipement radioélectrique du type Rev-Light-Mod + 54717-v2 sont conforme à la directive 1514/53/UE.  
 Le texte complet de la déclaration UE de conformité est disponible à l'adresse internet suivante : [www.chacon.com/conformity](http://www.chacon.com/conformity)



**Recycling**  
 Gooi batterijen of afgedankte producten niet bij het huishoudelijk afval (huisvuil). De gevaarlijke stoffen die ze kunnen bevatten, kunnen schadelijk zijn voor de gezondheid of het milieu. Laat uw winkelier deze producten terugnemen of maak gebruik van de door uw gemeente voorgestelde gescheiden afvalinzameling.



Hierbij verklaar ik, Chacon, dat het type radioapparatuur Rev-Light-Mod + 54717-v2 conform is met Richtlijn 1514/53/EU.  
 De volledige tekst van de EU-conformiteitsverklaring kan worden geraadpleegd op het volgende internetadres: [www.chacon.com/conformity](http://www.chacon.com/conformity)



**Recyclaje**  
 No tire las pilas o los productos fuera de uso con los residuos domésticos (basura). Las sustancias peligrosas que pueden incluir pueden dañar la salud o el medio ambiente. Haz que tu vendedor retire estos productos o utiliza la recogida selectiva de basura que propone tu ciudad.



Por la presente, Chacon declara que el tipo de equipo radioeléctrico Rev-Light-Mod + 54717-v2 es conforme con la Directiva 1514/53/UE.  
 El texto completo de la declaración UE de conformidad está disponible en la dirección Internet siguiente: [www.chacon.com/conformity](http://www.chacon.com/conformity)



**Recyclagem**  
 Não atitar pilhas ou produtos fora de serviço com o lixo doméstico (lixo). As substâncias perigosas que podem incluir podem prejudicar a saúde ou o ambiente. Faça com que o seu retalhista aceite estes produtos de volta ou utilize a recolha selectiva de lixo proposta pela sua cidade.



O(a) abaixo assinado(a) Chacon declara que o presente tipo de equipamento de rádio Rev-Light-Mod + 54717-v2 está em conformidade com a Diretiva 1514/53/UE.  
 O texto integral da declaração de conformidade está disponível no seguinte endereço de Internet: [www.chacon.com/conformity](http://www.chacon.com/conformity)



**Recyclage**  
 Non gettare le batterie o i prodotti fuori uso con i rifiuti domestici (spazzatura). Le sostanze pericolose che possono contenere possono nuocere alla salute o all'ambiente. Fai ritirare questi prodotti dal tuo rivenditore o utilizza la raccolta differenziata dei rifiuti proposta dalla tua città.



Il fabbricante, Chacon, dichiara che il tipo di apparecchiatura radio Rev-Light-Mod + 54717-v2 è conforme alla direttiva 1514/53/UE.  
 Il testo completo della dichiarazione di conformità UE è disponibile al seguente indirizzo Internet: [www.chacon.com/conformity](http://www.chacon.com/conformity)



**Recyclage**  
 Werfen Sie Batterien oder ausrangierte Produkte nicht in den Hausmüll. Die darin enthaltenen gefährlichen Stoffe können Ihre Gesundheit oder die Umwelt schädigen. Lassen Sie diese Produkte von Ihrem Händler abholen oder nutzen Sie die von Ihrer Stadt angebotene getrennte Müllabfuhr.



Der Hersteller Chacon erklärt, dass die Funkanlage des Typs Rev-Light-Mod + 54717-v2 mit der Richtlinie 1514/53/EU übereinstimmt. Der vollständige Text der EU-Konformitätserklärung ist unter folgender Internetadresse zu finden: [www.chacon.com/conformity](http://www.chacon.com/conformity)



**Recyclage**  
 Don't throw batteries or out of order products with the household waste (garbage). The dangerous substances that they are likely to include may harm health or the environment. Make your retailer take back these products or use the selective collect of garbage proposed by your city.



Hereby, Chacon declares that the radio equipment type Rev-Light-Mod + 54717-v2 is in compliance with Directive 1514/53/EU.  
 The full text of the EU declaration of conformity is available at the following internet address: [www.chacon.com/conformity](http://www.chacon.com/conformity)