

ED-SH-03

Mini module lighting, dry contact and pulse

EN



1x ED-SH-03



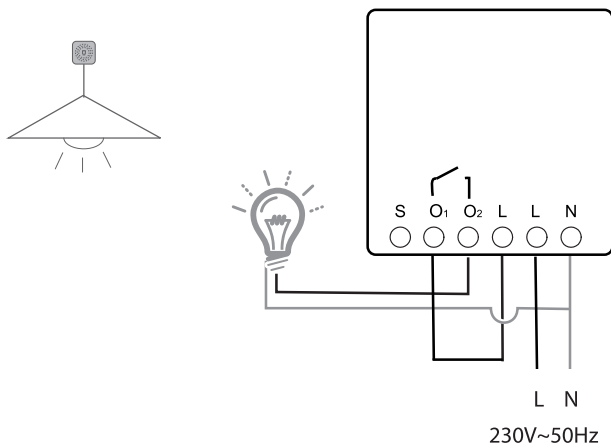
1x

1. Install the module

!! Warning !!
Turn off the power before handling.
If in doubt about your installation, please consult your electrician.

1.1 Connect the ED-SH-03 module to a luminaire

Connect the module to the luminaire by placing the Neutral cable (blue) in the N terminal, the phase (brown) in the terminal (O₂). Connect the module to the power supply by placing the neutral (blue) cable in the N terminal, the (brown) phase in the terminal (L). Connect then the second terminal (L) to the connector (O₁).



1.2 Connect the module to a push button or a classic switch

By default, the module is configured for a classic or a toggle switch, if you have push switch, press 9x on the R button of the module.

Press the R button again 9x to return to the classic button mode.

Connect your push button or switch to the terminal L and at the terminal S

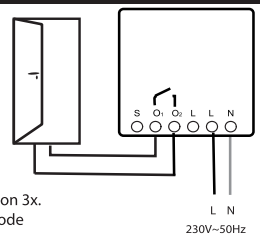


1.3. Connect the module to a gate or a electric lock

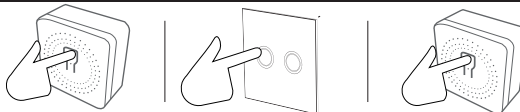
Connect the module to the power supply in placing the Neutral cable (blue) in the terminal N, the phase (brown) in the terminal (L).

Connect your gate to the terminal O₁ and O₂. To put your module in pulse mode, press the R button 8 times. Press again 8x on the R button to return to On / Off mode.

By default, the module is configured in 0.5 second pulse, if you want a 4 second pulse, press the R button 3x. Press the R button 3x again to return in 0.5 pulse mode



2. Associate with a Edisio command



Press the R button on the Edisio module once.

Within 10 seconds, press the switch button.

Within 10 seconds, press the R button on the module again.

3. Clear the link with a Edisio command

Press the R button on the Edisio module for 5 seconds.

Within 10 seconds, press the key to be erased from the switch.

Within 10 seconds, press the R button on the module again.

4. Advanced modes

By default or after reset, the timer and the repeater are deactivated and the module is in light mode

Reset:

To reset the module to factory mode, press the R button for 10 seconds. The led flashes quickly to confirm.

Timer :

It is possible to activate a timer on the module so the connected device automatically turns off after the time limit. Several timers are possible:

2 minutes : Activate: 3xR => the led flashes 3x slowly to confirm.

Disable: 3xR => the led flashes 3x quickly to confirm.

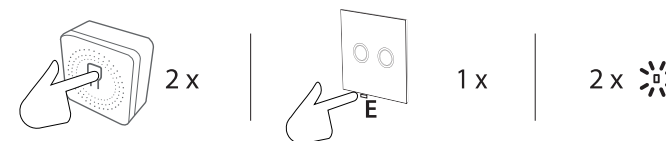
5 minutes: same as 4xR / 10 minutes: same as 5xR / 30 minutes: same as 6xR / disabled by default

Signal repeater (meshing):

To extend the radio range between your devices, you can enable this function. By default, the function is disabled in order to optimize the response time of the module. Activate: 7xR => the led flashes 7x slowly to confirm. Disable: 7xR => the led flashes 7x quickly to confirm. Do not activate more than 5 "meshing" receivers per installation.

Remove the R button:

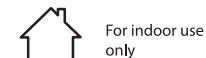
If you have difficulty accessing the module after installation we advise you to shift the R button to the E button of a edisio switch. Activate: 2xR => Press button E of the switch => the led flashes 2x to confirm. The switch becomes Master. You can now pair other remote controls



5. Technical characteristics

ED-SH-03

Protocol: edisio
Frequency: 868.3MHz
Max Power: 3 mW EIRP
Transmission range: 150m (in free field)
Max. 32 associated transmitters
Operating temperature: -5 to 50 ° C
Power supply: 230V ~ 50Hz
Max.: -8.5A (cos φ = 1)
- resistive load: 2000W
- LC loads (LED): 500W (Max 10 bulbs)
h x w x d: 40x40x20mm



Indoor use (IP20), do not use in a humid environment.

6. Supplementing your installation

Supplement your installation with Edisio solutions to control your heating, lighting, roller shutters or garden. Easy, high-quality, scalable and economical...learn about all of the Edisio solutions at www.chacon.com



Recycling

In accordance with the European WEEE (2002/96 / EC) and Battery Directive (2006/66 / EC), all electrical, electronic or accumulator devices must be collected separately by a local and specialized waste collection system. Do not dispose of these products with ordinary garbage. Consult the regulations in force. The garbage mark indicates that this product should not be disposed of with household waste in any EU country. To prevent any risk to the environment or human health from uncontrolled disposal, recycle the product responsibly to promote the sustainable use of material resources. To return your used device, use the return and collection systems or contact the original dealer. He will carry out the recycling in the respect of the regulatory provisions.

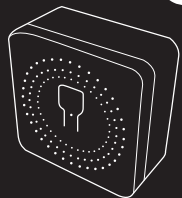


CHACON declares that the ED-SH-03 complies with the essential requirements and other relevant provisions of the RED 2014/53 / EU Directive. The complete text of the EU declaration of conformity is available at the following Internet address: www.chacon.be/en/conformity

www.chacon.com /conformity

Support

www.chacon.com/support



FR

ED-SH-03

Mini module éclairage, contact sec et impulsion



1x ED-SH-03



1x

1. Installer le module

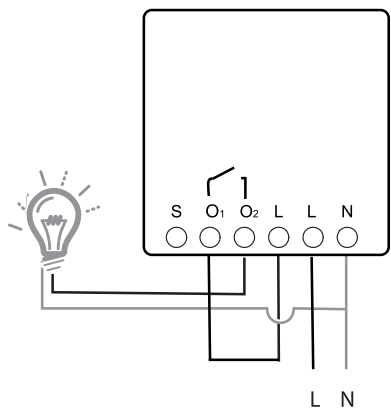
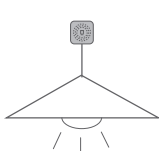
!! Attention!!

Couper le courant avant toute manipulation.

En cas de doute sur votre installation, veuillez faire appel à votre électricien

1.1 Raccorder le module ED-SH-03 à un luminaire

Raccorder le module au luminaire en plaçant le câble Neutre (bleu) dans la borne N, la phase (brun) dans la borne (O₂). Raccorder le module au courant en plaçant le câble Neutre (bleu) dans la borne N, la phase (brun) dans la borne (L). Raccorder ensuite la seconde borne (L) au connecteur (O₁).

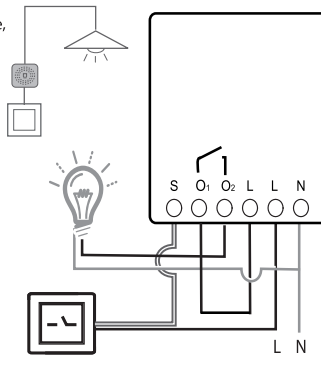


230V~50Hz

1.2 Raccorder le module à un bouton poussoir ou à un interrupteur classic

Par défaut, le module est configuré pour un interrupteur classique ou à bascule, si vous avez un interrupteur poussoir, appuyer 9x sur le bouton R du module. Appuyer à nouveau 9x sur le bouton R pour retourner au mode bouton classique.

Raccorder votre bouton poussoir ou interrupteur à la borne L et à la borne S.

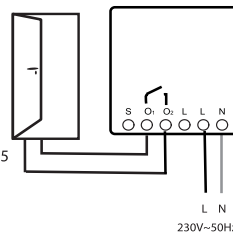


230V~50Hz

1.3. Raccorder le module à une gâche

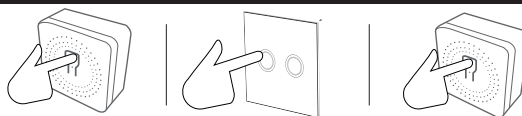
Raccorder le module au secteur en plaçant le câble neutre (bleu) dans la borne (N), la phase (brun) dans la borne (L).

Raccorder votre gâche à la borne O₁ et à la borne O₂. Pour mettre votre module en mode impulsion, appuyer 8 fois sur le bouton R. Appuyer à nouveau 8x sur le bouton R pour retourner au mode On/Off. Par défaut, le module est configuré en impulsion de 0.5 seconde, si vous voulez une impulsion de 4 secondes, appuyer 3x sur le bouton R. Appuyer à nouveau 3x sur le bouton R pour retourner au mode impulsion 0.5 seconde.



230V~50Hz

2. Associer avec une commande Edisio



Appuyer une fois sur le bouton R du module Edisio

Endéans les 10 secondes, appuyer sur le bouton de l'interrupteur.

Endéans les 10 secondes, appuyer à nouveau sur le bouton R du module

3. Effacer le lien avec une commande Edisio

Appuyer 5 secondes sur le bouton R du module Edisio

Endéans les 10 secondes, appuyer sur la touche à effacer de l'interrupteur.

Endéans les 10 secondes, appuyer à nouveau sur le bouton R du module.

4. Modes avancés

Par défaut ou après reset, la minuterie et le répéteur sont désactivés et le module est en mode lumière.

Réinitialisation (reset) :

Pour réinitialiser le module en mode d'usine, appuyer sur le bouton R pendant 10 secondes. La led clignote rapidement pour confirmer.

Minuterie :

Il est possible d'activer une minuterie sur le module pour que l'appareil connecté s'éteigne automatiquement après le temps imparti. Plusieurs minuteries sont possibles:
 2 minutes : Activer: 3xR => la led clignote 3x lentement pour confirmer.
 Désactiver: 3xR => la led clignote 3x rapidement pour confirmer.
 5 minutes: idem 4xR / 10 minutes: idem 5xR / 30 minutes: idem 6xR / désactivé par défaut

Répéteur de signal (meshing):

Pour étendre la portée radio entre vos périphériques, vous pouvez activer cette fonction.

Par défaut, la fonction est désactivée afin d'optimiser le temps de réponse du module.

Activer: 7xR => la led clignote 7x lentement pour confirmer.

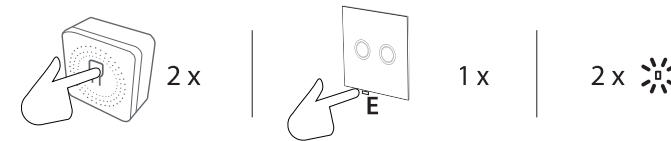
Désactiver: 7xR => la led clignote 7x rapidement pour confirmer.

Ne pas activer plus de 5 récepteurs en «meshing» par installation.

Déporter le bouton R

Si vous avez difficilement accès au module après installation nous vous conseillons de déporter le bouton R vers le bouton E d'un interrupteur.

Activer: 2xR => Appuyer le bouton E de l'interrupteur => la led clignote 2x pour confirmer. L'interrupteur devient Master. Vous pouvez maintenant appairer d'autres télécommandes ou interrupteurs DIO 2.0 ou edisio au module via la touche E de l'interrupteur Master sans devoir accéder au bouton R du module intégré



5. Informations techniques

ED-SH-03

Protocole: DIO 2.0 by edisio

Fréquence: 868,3MHz

Puissance Max: 3 mW EIRP

Portée de transmission: 150m (en champs libre)

Max. 32 émetteurs associés

Température de fonctionnement: -5 à 50°C

Alimentation: 230V~50Hz

Max.: - 8,5A (cos φ = 1)

- charge résistive: 2000W

- charges LC (LED): 500W (Max. 10 ampoules)

h x l x p : 40 x 40 x 20 mm



Usage intérieur exclusivement



Courant alternatif

Utilisation intérieure (IP20), ne pas utiliser dans un environnement humide.

6. Compléter votre installation

Complétez votre installation avec les solutions Edisio pour contrôler votre chauffage, votre éclairage, vos volets roulants, votre jardin ou encore visualiser ce qui se passe chez vous avec la vidéosurveillance. Facile, qualitatif, évolutif et économique, découvrez toutes les solutions Edisio sur www.chacon.com



Recyclage

Conformément aux directives européennes DEEE(2002/96/EC) et relative aux accumulateurs (2006/66/EC), tout appareil électrique, électronique ou accumulateur doit être collecté séparément par un système local et spécialisé de collecte des déchets. Ne jetez pas ces produits avec les déchets ordinaires. Consultez la réglementation en vigueur. La marque en forme de poubelle indique que ce produit ne doit pas être jeté avec les ordures ménagères dans aucun des pays de l'UE. Afin de prévenir tout risque sur l'environnement ou la santé humaine lié à la mise au rebut incontrôlée, recyclez le produit de façon responsable afin de promouvoir l'utilisation durable des ressources matérielles. Pour renvoyer votre appareil usagé, utilisez les systèmes de renvoi et collecte ou contactez le revendeur d'origine. Il se chargera du recyclage dans le respect des dispositions réglementaires.



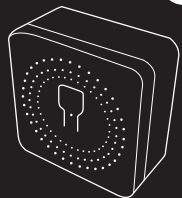
CHACON déclare que l'appareil ED-SH-03 est conforme aux exigences essentielles et aux autres dispositions pertinentes de la directive RED 2014/53/EU.

www.chacon.com/conformity

Support



www.chacon.com/support



ED-SH-03

Micromodule voor lampen, droog contact en puls

NL



1x ED-SH-03



1x

1. Installeren van de module

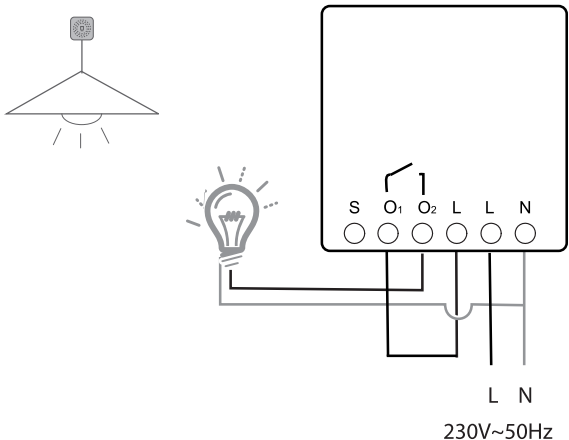
!! Let op !!

Schakel de stroom uit vóór elke handeling.

Heeft u twijfels over uw installatie, neem dan contact op met een elektricien.

1.1 Aansluiting van de ED-SH-03-module op een lamp

Sluit de module aan op de verlichting door de Neutrale (blauwe) kabel in de N-klem te plaatsen, de fase (bruin) in de (O2) terminal. Sluit de module aan op de stroom door de neutrale (blauwe) kabel in de N-klem te plaatsen, de fase (bruin) in de L-klem. Sluit vervolgens de tweede klem (L) aan op de connector (O1).

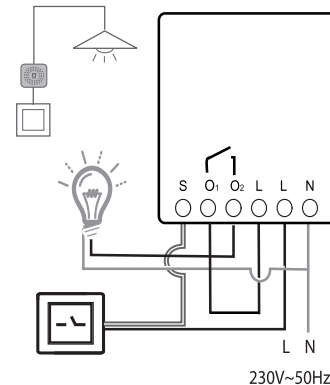
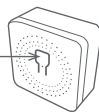


L N
230V~50Hz

1.2 Sluit de module aan op een drukknop of een klassieke schakelaar

Standaard is de module geconfigureerd voor een klassieke of wisselschakelaar, als u een drukschakelaar heeft, druk dan 9x op de R-toets van de module. Druk nogmaals 9x op de R-toets om terug te keren naar de klassieke toetsmodus. Sluit uw drukknop of schakelaar aan op de L-aansluiting en de S-aansluiting.

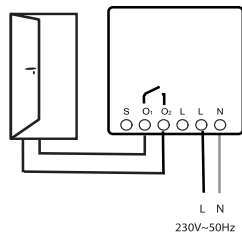
R toets



230V~50Hz

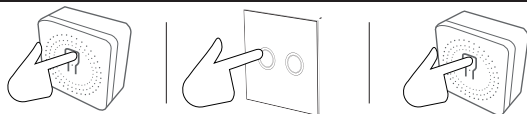
1.3. Aansluiting van de module op een elektrisch deurslot

Sluit de module aan op het stroomnet door de neutrale kabel (blauw) in de klem (N), de fase (bruin) in de klem (L) te plaatsen. Sluit uw spits aan op klem O1 en klem O2.
Om uw module in de pulsmodus te zetten, drukt u 8 keer op toets R. Druk nogmaals 8 keer op de R-toets om terug te keren naar de aan/uit-modus.
Standaard is de module geconfigureerd als een puls van 0,5 seconde. Als u een puls van 4 seconden wilt, drukt u 3 keer op de R-toets. Druk 3 keer op de R-toets om terug te keren naar de pulsmodus van 0,5 seconden.



230V~50Hz

2. Koppelen van de module aan een Edisio- bedieningselement



- Druk eenmaal op de knop 'R' van de Edisio-micromodule
- Druk binnen 10 seconden op de knop van de draadloze edisio-schakelaar of afstandsbediening
- Druk binnen 10 seconden opnieuw op de knop 'R' van de micromodule.

3. Ongedaan maken van de koppeling van een Edisio- bedieningselement

- Houd de knop 'R' van de module 5 seconden ingedrukt.
- Druk binnen 10 seconden op de knop van de draadloze schakelaar of afstandsbediening die losgekoppeld moet worden.
- Druk binnen 10 seconden opnieuw op de knop 'R' van de module.

4. Geavanceerde functies

De timer en de repeater zijn standaard gedeactiveerd.

Resetten

Om de fabriekinstellingen van uw micromodule voor lampen te herstellen (timer en signaalrepeater gedeactiveerd) en alle gekoppelde bedieningselementen los te koppelen: houd de knop 'R' van de module 10 seconden ingedrukt; de indicator knippert 3 keer om het resetten te bevestigen.

Timer

U kunt een timer activeren op de module zodat de gekoppelde lamp automatisch uitschakelt na de opgegeven tijd. Er zijn verschillende timerinstellingen mogelijk:
- 2 minuten: Activeren: 3 x 'R' => de indicator knippert 3 keer langzaam om te bevestigen.
- Deactiveren: 3 x 'R' => de indicator knippert 3 keer snel om te bevestigen.
- 5 minuten: 4 x 'R' / 10 minuten: 5 x 'R' / 30 minuten: 6 x 'R' / standaard gedeactiveerd

Signaalrepeater (meshing)

Om het draadloze bereik van uw DiO 2.0-producten uit te breiden, kunt u deze functie activeren. De functie is standaard gedeactiveerd om de reactietijd tussen de module en de bedieningselementen te optimaliseren.

- Activeren: 7 x 'R' => de indicator knippert 7 keer langzaam om te bevestigen.

- Deactiveren: 7 x 'R' => de indicator knippert 7 keer snel om te bevestigen.

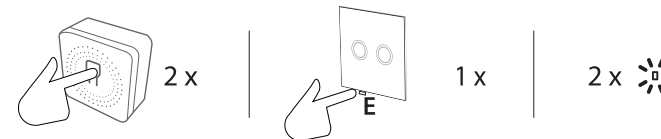
Wij adviseren u niet meer dan 5 'mesh'-ontvangers per installatie te activeren om vertraging in het systeem te voorkomen.

Overzetten van de knop 'R'

Als u moeilijk bij de module kunt komen na de installatie, dan adviseren wij u de knop 'R' over te zetten naar de knop van een Edisio-schakelaar, die de knop 'E' wordt genoemd.

Activeren: 2 x 'R' => druk op de knop 'E' van de schakelaar => de indicator knippert 2 keer om te bevestigen.

De schakelaar is nu de masterschakelaar. U kunt nu extra Edisio-afstandsbedieningen of -schakelaars koppelen aan de module via de knop 'E' van de masterschakelaar. U heeft de moeilijk bereikbare knop 'R' van de module die ingebouwd is achter uw bedrade schakelaar niet meer nodig.



2 x

1 x

2 x

5. Technische gegevens

ED-SH-03

Protocol: edisio

Frequentie: 868,3MHz

Maximaal vermogen: 3 mW EIRP

Zendbereik: 150 m (in open ruimte)

Max. 32 gekoppelde zenders

Bedrijfstemperatuur: -5 à 50°C

Voeding: 230V~50Hz

Max.: -8,5A (cosφ = 1)

- resistieve belasting: 2000W

- LC belasting (LED/ECO): 500W (Max. 10 LED lampen)

h x l x p : 40 x 40 x 20 mm



Enkel voor gebruik binnenshuis



Wisselstroom

Voor gebruik binnenshuis (IP20); niet gebruiken in vochtige omgevingen

6. Uitbreiden van uw installatie

U kunt uw installatie uitbreiden met DiO-oplossingen voor het aansturen van uw verwarming, uw verlichting, uw rolluiken en uw tuin of voor videobewaking om te bekijken wat er in uw woning gebeurt. De Edisio-oplossingen zijn gebruiksvriendelijk, van hoogwaardige kwaliteit, uitbreidbaar en betaalbaar. U vindt ze op www.chacon.com.

Recyclage

Overeenkomstig de Europese WEEE-richtlijn (2002/96/EG) en de Europese richtlijn inzake accu's (2006/66/EG) moeten alle elektrische en elektronische apparaten en accu's gescheiden ingezameld worden door een lokale instantie die gespecialiseerd is in het inzamelen van afval. Gooi deze producten niet bij het normale huishoudelijke afval. Raadpleeg de geldende regelgevingen. Het symbool van de doorgekruiste afvalcontainer geeft aan dat het in alle landen van de EU verboden is dit product weg te gooien bij het huishoudelijke afval. Om het milieu en de volksgezondheid niet in gevaar te brengen door ongecontroleerd afval van producten, moet dit product op verantwoordelijke wijze gerecycled worden om het duurzame gebruik van materialen te bevorderen. Voor het inleveren van uw afgedankte apparaat kunt u gebruik maken van de inlever- of inzamelinstanties of kunt u contact opnemen met uw oorspronkelijke verkoper. Deze zal instaan voor de recycling overeenkomstig de reglementaire voorschriften.



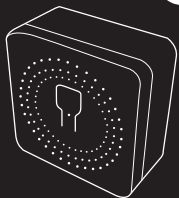
CHACON verklaart dat de Module ED-SH-03 voldoet aan de essentiële eisen en alle andere relevante bepalingen van de richtlijn RED 2014/53/EU.

De volledige tekst van de EU-conformiteitsverklaring is te vinden op het volgende internetadres: www.chacon.com/conformity

Support



www.chacon.com/support



ED-SH-03

Mini-módulo de iluminación, contacto seco y pulso

ES



1x ED-SH-03



1x

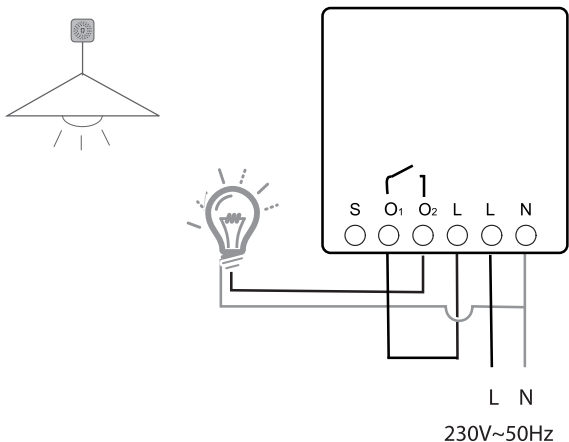
1. Instalar el módulo

¡Atención!

Corte la alimentación eléctrica antes de cualquier manipulación. En caso de duda sobre la instalación, consulte con su electricista.

1.1 Conectar el módulo ED-SH-03 a una luz

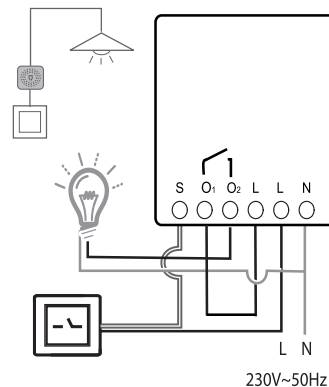
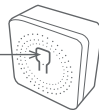
Conecte el módulo a la luminaria colocando el cable neutro (azul) en el terminal N, la fase (marrón) en la terminal de (O2). Conecte el módulo a la corriente colocando el cable neutro (azul) en el terminal N, la fase (marrón) en el terminal L. Luego conecte el segundo terminal (L) al conector (O1).



1.2 Conectar el módulo a un pulsador o interruptor clásico

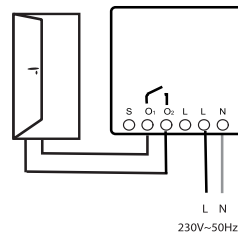
Por defecto, el módulo está configurado para un interruptor clásico o de conmutación; si tiene un pulsador, pulse 9x el botón R del módulo. Pulse de nuevo 9x el botón R para volver al modo de interruptor clásico. Conecte el módulo al interruptor o el pulsador al terminal S y al terminal L.

R toets

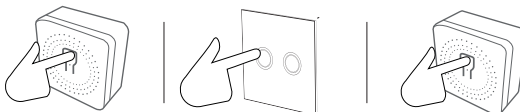


1.3. Conectar el módulo a una cerradura eléctrica

Conecte el módulo a la red eléctrica colocando el cable neutro (azul) en el terminal (N), la fase (marrón) en el terminal (L). Conecte su cerradura al terminal O1 y al terminal O2.
Para poner su módulo en modo de pulso, pulse el botón R 8 veces. Presione el botón R 8 veces de nuevo para volver al modo de encendido/apagado.
Por defecto, el módulo está configurado para un pulso de 0,5 segundos. Si quiere un pulso de 4 segundos, pulse el botón R 3 veces. Presione el botón R 3 veces para volver al modo de pulso de 0,5 segundos.



2. Asociar el módulo a un mando a distancia o interruptor inalámbrico Edisio



- Pulse una vez el botón "R" del mini-módulo.
- Antes de que transcurran 10 segundos, pulse el botón ON del interruptor inalámbrico o del mando a distancia.
- Antes de que transcurran 10 segundos, pulse de nuevo el botón "R" del mini-módulo.

3. Eliminar un dispositivo Edisio

- Pulse 5 segundos el botón "R" del módulo.
- Antes de que transcurran 10 segundos, pulse el botón para eliminar el interruptor inalámbrico o el mando a distancia.
- Antes de que transcurran 10 segundos, pulse de nuevo el botón "R" del módulo.

4. Modos avanzados

Por defecto, el temporizador y el repetidor están desactivados

Restablecer (reset)

Para restablecer las funciones de fábrica de su mini-módulo de iluminación (temporizador y repetidor de señal desactivados) y eliminar todos los dispositivos registrados en este último: pulse 10 segundos el botón "R" del módulo y el LED parpadeará 3 veces para confirmar su restablecimiento.

Temporizador:

Es posible activar un temporizador en el módulo para que la lámpara conectada se apague automáticamente tras el tiempo asignado. Son posibles varias opciones de temporizador:
2 minutos: Activar: 3xR => el LED parpadea 3x lentamente para confirmar.
Desactivar: 3xR => el LED parpadea 3x rápidamente para confirmar.
5 minutos: idem 4xR / 10 minutos: idem 5xR / 30 minutos: idem 6xR / desactivado por

Repetidor

Repetidor de señal (meshing):

Para apagar el alcance vía radio entre sus productos DiO 2.0, puede activar esta función. Por defecto, la función está desactivada para optimizar el tiempo de respuesta entre el módulo y sus dispositivos.

Activar: 7xR => el LED parpadea 7x lentamente para confirmar.

Desactivar: 7xR => el LED parpadea 7x rápidamente para confirmar.

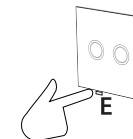
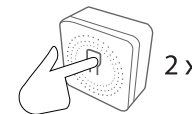
Le recomendamos no activar más de 5 receptores en "meshing" por instalación para evitar la lentitud del sistema.

Trasladar el botón R

Si resulta difícil acceder al módulo una vez instalado, le recomendamos que traslade el botón R al botón de un interruptor Edisio que denominamos botón E.

Activar: 2xR => Pulse el botón E del interruptor => el LED parpadeará 2x para confirmar.

El interruptor pasa a ser Master. Ahora puede emparejar otros mandos a distancia o interruptores Edisio con el módulo a través del botón E del interruptor Master sin tener que acceder al botón R del módulo empotrado detrás del interruptor con cable.



5. Características técnicas

ED-SH-03

Protocolo: edisio

Frecuencia: 868,3MHz

Potencia Máxima: 3 mW EIRP

Alcance de transmisión: 150 m (en campo libre)

Máx. 32 emisores asociados

Temperatura de funcionamiento: -5 à 50°C

Alimentación: 230V~50Hz

Máx.: - 8,5A (cos φ = 1)

- carga resistiva: 2000W

- cargas LC (LED/ECO): 500W (Máx. 10 bombillas)

- al x a x p: 40 x 40 x 20 mm



Solo para uso en interiores



Corriente alterna (CA)

Uso en interior (IP20), no utilizar en un entorno húmedo.

6. Completar la instalación

Complete la instalación con las soluciones Edisio para controlar la calefacción, la iluminación, las persianas, el jardín o para ver lo que ocurre en su casa con la videovigilancia.

Fácil, evolutivo, económico y de gran calidad: descubra todas las soluciones Edisio en www.chacon.com.



Reciclaje

De conformidad con las directivas europeas DEEE(2002/96/EC) y sobre acumuladores (2006/66/EC), los aparatos eléctricos, electrónicos o los acumuladores deberán ser objeto de una recogida selectiva por un sistema local y especializado en la eliminación de residuos. No tire estos productos con los residuos domésticos. Consulte la normativa vigente. La marca en forma de contenedor indica que este producto no debe eliminarse con los residuos domésticos en ningún país de la UE. Para evitar riesgos en el medio ambiente o la salud humana relativos a una eliminación incontrolada, recicle el producto de forma responsable para promover el uso sostenible de los recursos materiales. Para devolver el aparato usado, utilice los sistemas de reenvío y recogida o contacte con el distribuidor original. Este se encargará del reciclaje en virtud de las disposiciones reglamentarias.



CHACON declara que el aparato ED-SH-03 cumple con las exigencias esenciales y el resto de disposiciones pertinentes de la directiva RED 2014/53/EU.

El texto completo de la declaración UE de conformidad está disponible en la siguiente dirección: www.chacon.com/conformity

Support



www.chacon.com/support