

Vol

Volume Selection



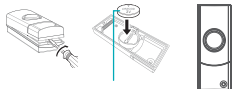
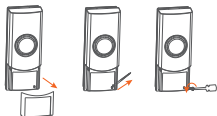
Sound Selection



Link button / Bouton d'apprentissage / Leerknop
/ Botón para memoria / Tecla de aprendizagem



Sound • Flash • Flash + Sound



3V CR2032
(Fournie, bijgeleverd,
incluida, Fornito)



⌚ 15 sec.



+



+



www.chacon.com



Caution:

Do not open or repair the product.
Operating range may be affected by environmental factors and nearby interference sources

Précautions d'emploi:

Ne pas ouvrir ou réparer le produit
La distance de fonctionnement peut-être affectée par des éléments environnementaux et des sources d'interférences proches

Let op!:

Probeer niet te openen of repareren de product
Het bereik kan beïnvloed worden door omgevingsfactoren en nabijgelegen storingsbronnen

Precauciones:

No abra ni intente reparar el producto
El alcance operacional puede verse afectado por factores ambientales y fuentes cercanas de interferencia

Precauções:

Não abra nem tente reparar o produto
O alcance operacional pode ser afetado por fatores ambientais e fontes de interferência próximas

Support

www.chacon.com/support

Specification

Power supply	Rx : DC 3V (2x1,5AA) Tx : DC 3V (1xCR2032)
Working frequency	433MHz
Power consumption of transmitter	< 10mW
Operating range	300m
Melody	36
Volume	6 grade levels
Volume	>80dB



FR Courant continu (CC)
NL Gelijkstroom (DC)
ES Corriente continua (CC)
PT Corrente directa (DC)
EN Direct current (DC)



FR Utilisation intérieure
NL Binnen gebruikt
ES Utilización en interior
PT Utilização em espaço interior
EN Indoor use equipment



Ce produit doit être traité conformément à la directive Européenne 2002/96/EC dans le but d'être recyclé ou démonté pour minimiser son impact sur l'environnement. Pour davantage d'informations, veuillez contacter les autorités locales ou régionales.



Dit product moet zijn verwerkt volgens de Richtlijn nr. 2002/96/EG met het doel van de recycling ervan of moet zijn gedemonteerd op die wijze, dat zijn invloed op de omgeving de kleinst mogelijk was. Meer details wordt aan u door lokale of regionale overheid verstrekt.



Este producto debe estar procesado acorde la directiva 2002/96/ES con el propósito de su reciclación o desmantelado de manera que se minimice su efecto al medio ambiente. Consulte las autoridades locales o regionales para obtener más detalles.



Este produto deve ser passado pelo tratamento conforme à norma 2002/96/ES para ser reciclado ou desmontado de maneira que a sua influência no meio ambiente seja mínima. As autoridades locais ou regionais prestam mais informações detalhadas.



Chacon S.A.
Avenue Mercator 2 • 1300 Wavre
Belgium

EN :

Hereby, Chacon, declares that the radio equipment type '84175' is in compliance with the Directive 2014/53/EU. The full test of the EU declaration of conformity is available at the following Internet address:
<http://chacon.be/conformity>

FR :

Le soussigné, Chacon, déclare que l'équipement radioélectrique du type '84175' est conforme à la Directive 2014/53/UE.

Le texte complet de la déclaration UE de conformité est disponible à l'adresse internet suivante :
<http://chacon.be/conformity>

NL :

Hierbij verklaar ik, Chacon, dat het type radioapparatuur '84175' conform is met Richtlijn 2014/53/EU. De volledige tekst van de EU-conformiteitsverklaring kan worden geraadpleegd op het volgende internetadres: <http://chacon.be/conformity>

ES :

Por la presente, Chacon, declara que el tipo de equipo radioeléctrico '84175' es conforme con la Directiva 2014/53/UE.

El texto completo de la declaración UE de conformidad esta disponible en la dirección internet <http://chacon.be/conformity>

PT :

O abaixo assinado, Chacon, declara que o presente tipo de equipamento de rádio '84175' está em conformidade com a Diretiva 2014/53/UE.

O texto integral da declaração de conformidade está disponível no seguinte endereço de Internet: <http://chacon.be/conformity>