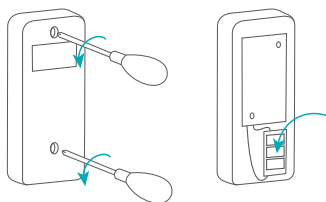


User manual • Mode d'emploi • Gebruiksaanwijzing Manual del usuario • Manual do utilizador Foglio di istruzioni • Benutzerhandbuch

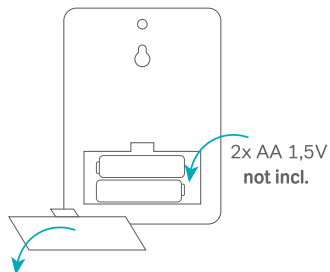
①



3xLR44 1,5V
(included, fournie, bijgeleverd,
incluida, inclusa)



②

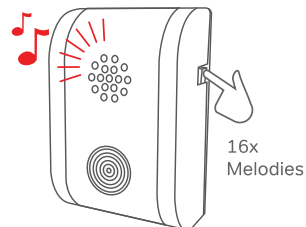


② → ③

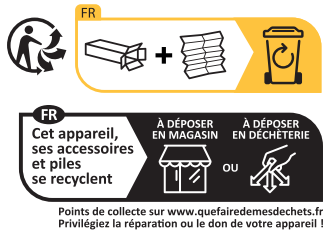


= Max 5 sec.

③



Specifications	Receiver	Transmitter
Power Supply	2x1,5V (AA)	3xLR44 (3x1,5V)
Frequency	433,92 MHz	433,92 MHz
Maximum emitted power	10mW ERP	



LOGOS

Don't throw batteries or out of order products with the household waste (garbage). The dangerous substances that they are likely to include may harm health or the environment. Make your retailer take back these products or use the selective collect of garbage proposed by your city.

Ce produit doit être traité conformément à la directive Européenne 2002/96/EC dans le but d'être recyclé ou démonté pour minimiser son impact sur l'environnement. Pour davantage d'informations, veuillez contacter les autorités locales ou régionales.

Dit product moet zijn verwerkt volgens de Richtlijn nr. 2002/96/EG met het doel van de recycling ervan of moet zijn gedemonteerd op die wijze, dat zijn invloed op de omgeving de kleinst mogelijk was. Meer details wordt aan u door lokale of regionale overheid verstrekt.

Don't throw batteries or out of order products with the household waste (garbage). The dangerous substances that they are likely to include may harm health or the environment. Make your retailer take back these products or use the selective collect of garbage proposed by your city.

Este produto deve ser passado pelo tratamento conforme à norma 2002/96/ES para ser reciclado ou desmontado de maneira que a sua influência no meio ambiente seja mínima. As autoridades locais ou regionais prestam mais informações detalhadas

Questo prodotto deve essere trattato in conformità con la Direttiva 2002/96/CE allo scopo di essere riciclato o smontato per minimizzare l'impatto ambientale. Per qualsiasi ulteriore informazione, si prega di contattare le autorità locali o regionali.

Werfen Sie Batterien oder nicht mehr funktionstüchtige Produkte nicht in den Hausmüll. Die gefährlichen Stoffe, die sie enthalten können, können die Gesundheit oder die Umwelt schädigen. Bitten Sie Ihren Händler, diese Produkte zurückzunehmen, oder nutzen Sie die von Ihrer Stadt vorgeschlagene getrennte Müllsammlung.

Indoor use equipment • Utilisation intérieure • Voor gebruik binnenshuis • Utilização em espaço interior • Uso in interni • Innerer Gebrauch

EN:
Hereby, Chacon, declares that the radio equipment type '84151' is in compliance with the Directive 2014/53/EU. The full test of the EU declaration of conformity is available at the following Internet address:
<http://www.chacon.com/conformity>

FR:
Le soussigné, Chacon, déclare que l'équipement radioélectrique du type '84151' est conforme à la Directive 2014/53/UE. Le texte complet de la déclaration UE de conformité est disponible à l'adresse internet suivante : <http://www.chacon.com/conformity>

NL:
Hierbij verklaar ik, Chacon, dat het type radioapparatuur '84151' conform is met Richtlijn 2014/53/EU.
De volledige tekst van de EU-conformiteitsverklaring kan worden geraadpleegd op het volgende internetadres: <http://chacon.be/conformity>

ES:
Por la presente, Chacon, declara que el tipo de equipo radioeléctrico '84151' es conforme con le Directiva 2014/53/UE. El texto completo de la declaración UE de conformidad esta disponible en la dirección internet
<http://www.chacon.com/conformity>

PT:
O abaixo assinado, Chacon, declara que o presente tipo de equipamento de rádio '84151' está em conformidade com a Diretiva 2014/53/UE. O texto integral da declaração de conformidade está disponível no seguinte endereço de Internet: <http://www.chacon.com/conformity>

IT:
Con la presente, Chacon dichiara che l'apparecchiatura radio di tipo '84151' è conforme alla direttiva 2014/53/UE. Il test completo della dichiarazione di conformità UE è disponibile al seguente indirizzo Internet: <http://www.chacon.com/conformity>

DE:
Chacon erklärt hiermit, dass die Funkanlage des Typs "84151" mit der Richtlinie 2014/53/EU konform ist. Die vollständige EU-Konformitätserklärung ist verfügbar unter: <http://www.chacon.com/conformity>



Attention :

Veillez à ne pas avaler la pile. Ce produit contient une pile bouton. L'ingestion de la pile bouton peut occasionner des brûlures internes graves après seulement 2 heures et entraîner la mort. Tenez les piles neuves et usagées hors de portée des enfants. Si le logement de la pile ne se ferme pas correctement, cessez d'utiliser le produit et tenez-le hors de portée des enfants. Si vous suspectez que des piles ont été ingérées ou introduites dans une partie quelconque du corps, consultez immédiatement un médecin.



Attention :

If you think batteries might have been swallowed, consult a doctor immediately. Swallowing a battery can have serious consequences: internal burns within two hours, or even death. Keep new and used batteries out of the reach of children. If the battery compartment does not close properly, stop using the product and keep it out of the reach of children.



Waarschuwing:

Slik de batterij niet in. Dit product bevat een knoopcelbatterij. Als de knoopcelbatterij ingeslikt wordt, dan kan dit binnen 2 uur leiden tot ernstige inwendige brandwonden met zelfs de dood tot gevolg. Houd nieuwe en gebruikte batterijen uit de buurt van kinderen. Als het batterijvak niet goed dicht gaat, gebruik het product dan niet meer en houd het uit de buurt van kinderen. Als u vermoedt dat batterijen ingeslikt zijn of anderszins in het lichaam terecht zijn gekomen, zoek dan meteen medische hulp.



Advertencia:

No se debe ingerir la pila. Este producto contiene una pila de botón. Si la pila de botón llegara a tragarse, podría causar graves quemaduras internas en tan solo 2 horas y producir la muerte. Mantenga las pilas nuevas y usadas fuera del alcance de los niños. Si el compartimento de las pilas no se cierra de forma segura, deje de utilizar el producto y manténgalo alejado de los niños. Si piensa que las pilas pudieran haberse tragado o alojado en alguna parte del cuerpo, llame a un médico de inmediato.



Aviso:

Não ingira a pilha. Este produto contém uma pilha botão. Se a pilha botão for ingerida, pode causar várias queimaduras internas em apenas 2 horas e pode resultar em morte. Mantenha as pilhas novas e usadas afastadas das crianças. Se o compartimento das pilhas não fechar de forma segura, pare a utilização do produto e mantenha-o afastado das crianças. Se achar que as pilhas possam ter sido ingeridas ou colocadas no interior de qualquer peça do corpo, consulte imediatamente um médico.



Attenzione:

Se pensate che una pila/batteria sia stata ingerita, contattate immediatamente un medico. L'ingestione di una pila / batteria può provocare conseguenze gravi: bruciori interni o la morte entro un paio d'ore. Tenete le batterie nuove e usate fuori dalla portata dei bambini. Tenete le batterie nuove e usate fuori dalla portata dei bambini.



Warnung:

Verschlucken Sie die Batterie nicht. Dieses Produkt enthält eine Knopf-Batterie. Wenn die Knopf-Batterie verschluckt wird, kann sie innerhalb von nur 2 Stunden mehrere innere Verbrennungen verursachen, die zum Tod führen können. Halten Sie neue und gebrauchte Batterien von Kindern fern. Wenn sich das Batteriefach nicht sicher schließen lässt, verwenden Sie das Produkt nicht mehr und halten Sie es von Kindern fern. Wenn Sie glauben, dass Batterien verschluckt oder in einen Körperteil eingedrungen sein könnten, suchen Sie sofort einen Arzt auf.