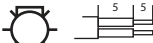


56051 - 56053 - 56055**ELEKTRONISCHE DIMMER**

220-240V a.c. 50-60Hz

NL

E1E4

10-150W
11-75W CFL (max. 4 lampen)
4-60W LED (max. 4 lampen)

Beschermingsgraad: IP20
Voor klasse II-apparaten
Vervuilinggraad: 2
Nominale stootspanning: 2.5 kV
Bedrijfstype: continuu
Aan te sluiten snoertypes:

H03VVH2-F 2x0.75mm2
H03VV-F 2x0.75mm2
H03V2V2H2-F 2x0.75mm2
H03V2V2-F 2x0.75mm2
H03Z1Z1H2/F 2x0.75mm2

Kruipstroomindex: PTI 175
Gloeidraadtestniveau: 1 (650 °C)
Niet-ervangbare ingebouwde beveiliging: zekering T1.6A H 250V

MONTAGE-INSTRUCTIES (FIG. 1)

Schroef de bevestigingsschroeven A los.
Verwijder het kapje B en de knop C.
Schroef de schroeven D van het snoerklampaatje E los.
Strip het snoer zoals aangegeven.
Sluit het netsnoer aan op de terminals L en N van de elektronische kaart F.
Sluit het snoer van de lamp aan op de terminal met het symbool van de elektronische kaart F.

Zet het snoerklampaatje E terug vast met de schroeven D.
(Let op: Plaats het snoerklampaatje E zoals aangegeven overeenkomstig het type snoer, plat of rond, dat aangesloten moet worden.)
Zet het kapje B en de knop C terug vast met de schroeven A.

GEBRUIKSINSTRUCTIES

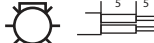
Aan en uit: kort drukken (korter dan 1 sec.)
Meer en minder dimmen: ingedrukt houden (door de knop los te laten en weer in te drukken wordt geschakeld tussen meer of minder dimmen)
Opslaan van de laatste dimstand:
De laatste dimstand blijft bewaard in het geheugen, zelfs als de lamp uitgeschakeld wordt met een schakelstekkerdoos.

56051 - 56053 - 56055**ELECTRONIC LIGHT DIMMER**

220-240V a.c. 50-60Hz

UK

E1E4

10-150W
11-75W CFL (Max. 4 lamps)
4-60W LED (Max. 4 lamps)

Degree of protection: IP20
For class II appliances
Pollution degree: 2
Rated impulse withstand voltage: 2.5kV
Duty type : Continuous duty
Type of cables to be connected:

H03VVH2-F 2x0.75mm2
H03VV-F 2x0.75mm2
H03V2V2H2-F 2x0.75mm2
H03V2V2-F 2x0.75mm2
H03Z1Z1H2/F 2x0.75mm2

Proof Tracking Index: PTI175
Glow wire test level: 1 (650°C)
Not replaceable built in protection: Fuse T1.6A H 250V

ASSEMBLING INSTRUCTION (FIG. 1)

Unscrew the closing screws A.
Take out the cover B and the button C.
Unscrew the screws D of the cord anchorage E.
Strip the cable to be connected respecting the quotes indicated.
Connect supply cable to the terminals L and N of the electronic card F.

Connect lamp cable to the terminal identified by symbol of the electronic card F.
Mount cord anchorage E using the screws D.

(Beware: position cord anchorage E as showed, according to the type of cable, flat or round, to be connected.)
Mount cover B and button C, screwing the screws A.

USE INSTRUCTION

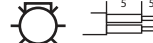
ON and OFF: quick pressure (less than 1 sec.)
MIN. and MAX. : Continuous pressure (at every release of the button pressure the direction of the dimming is inverted).
Memorization of the latest setting made.
It keeps the memory of last dimming, even in case of switching-off from a controlled electrical socket.

56051 - 56053 - 56055**VARIATEUR ELECTRONIQUE**

220-240V a.c. 50-60Hz

F

E1E4

10-150W
11-75W CFL (Max. 4 lampes)
4-60W LED (Max. 4 lampes)

Degré de protection: IP20
Utilisation en classe: II
Degré de recyclage: 2
Tension nominale de tenue à l'impulsion: 2.5kV
Type de service: Continu
Type de câble à connecter:

H03VVH2-F 2x0.75mm2
H03VV-F 2x0.75mm2
H03V2V2H2-F 2x0.75mm2
H03V2V2-F 2x0.75mm2
H03Z1Z1H2/F 2x0.75mm2

Indice de résistance au courant superficiel: PTI175
Niveau de résistance au fil incandescent: 1 (650°C)
Protection interne non interchangeable: Fusible T1.6A H 250V

INSTRUCTIONS DE MONTAGE (FIG. 1)

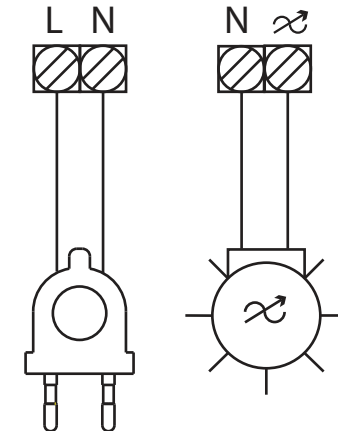
Devissier les vis de fermeture A.
Oter le couvercle B et le bouton C.
Devissier le vis D du plot du serre-cable E.
Denuder le cable en respectant les cotes indiquées.
Relier le câble d'alimentation aux bornes L et N de la carte électronique F.
Relier le câble de la lampe aux plots identifiés par le symbole de la carte électronique F.

Assembler le plot du serre-cable E à l'aide de la vis D.
(N.B. : orienter le plot du serre-cable E comme indique, en fonction du type de câble - plat ou rond - à connecter.)

Assembler le couvercle B et le bouton C, en vissant les vis A.

MODE DE EMPLOI

Marche e arrêt: Impulsion rapide (inférieure a 1 sec.)
Ajustment min. - max: Pression continue (inversion de réglage de la luminosité pour chaque relâchement et pression suivante)
Mise en memoires derniers réglages
A chaque mise en route le sens de regulation s'inverse.
Il tient en mémoire le dernier dimming, même en cas d'arrêt de la prise électrique contrôlée.



Min. 10 - max. 150W
Min. 4 - max. 60W LED 230V (max. 4x)

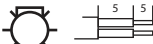
hotline@chacon.be
www.chacon.be

56051 - 56053 - 56055**REGULADOR DE LUZ ELETRÔNICO**

220-240V a.c. 50-60Hz

PT

E1E4

10-150W
11-75W CFL (máx. 4 lâmpadas)
4-60W LED (máx. 4 lâmpadas)

Nível de proteção: IP20
Para aparelhos de classe II
Nível de poluição: 2
Tensão admissível de impulso nominal: 2.5 kV
Tipo de serviço: contínuo
Tipo de cabo a ligar:

H03VVH2-F 2x0.75mm2
H03VV-F 2x0.75mm2
H03V2V2H2-F 2x0.75mm2
H03V2V2-F 2x0.75mm2
H03Z1Z1H2/F 2x0.75mm2

Índice de resistência às correntes rastejantes: PTI175
Nível de ensaio do fio incandescente: 1 (650 °C)
Proteção integrada não substituível: fusível T1.6A H 250 V

INSTRUÇÕES DE MONTAGEM (FIG. 1)

Desaperte os parafusos de fecho A.
Retire a tampa B e o botão C.
Desaperte os parafusos D da fixação do cabo E.
Descarne o cabo a ligar respeitando as indicações. Ligue o cabo de alimentação aos terminais L e N da placa eletrônica F.
Ligue o cabo da lâmpada ao terminal identificado pelo símbolo da placa eletrônica F.
Monte a fixação do cabo E utilizando os parafusos D.
(Cuidado: posicione a fixação do cabo E conforme apresentado, de acordo com o tipo de cabo, plano ou redondo, a ligar).
Monte a tampa B e o botão C, desapertando os parafusos A.

INSTRUÇÕES DE UTILIZAÇÃO

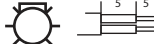
Ligar e desligar: pressão rápida (menos de 1 seg.)

56051 - 56053 - 56055**REGULADOR DE LUZ ELECTRONICO**

1004P = 220-240V a.c. 50-60Hz

E

E1E4

10-150W
11-75W CFL (Max. 4 lamparas)
4-60W LED (Max. 4 lamparas)

Grado de protección: IP20
Para aplicaciones de Clase II
Grado de contaminación: 2
Tensión nominal de arranque: 2.5kV
Tipo de servicio : Continuo
Tipo de cable para ser conexionado:

H03VVH2-F 2x0.75mm2
H03VV-F 2x0.75mm2
H03V2V2H2-F 2x0.75mm2
H03V2V2-F 2x0.75mm2
H03Z1Z1H2/F 2x0.75mm2

Índice de resistencia a la corriente superficial: PTI175
Nivel de la prueba del hilo de incandescente : 1 (650°C)
Protección incorporada no sustituible: Fusible T1.6A H 250V

INSTRUCCIONES DE MONTAJE (FIG. 1)

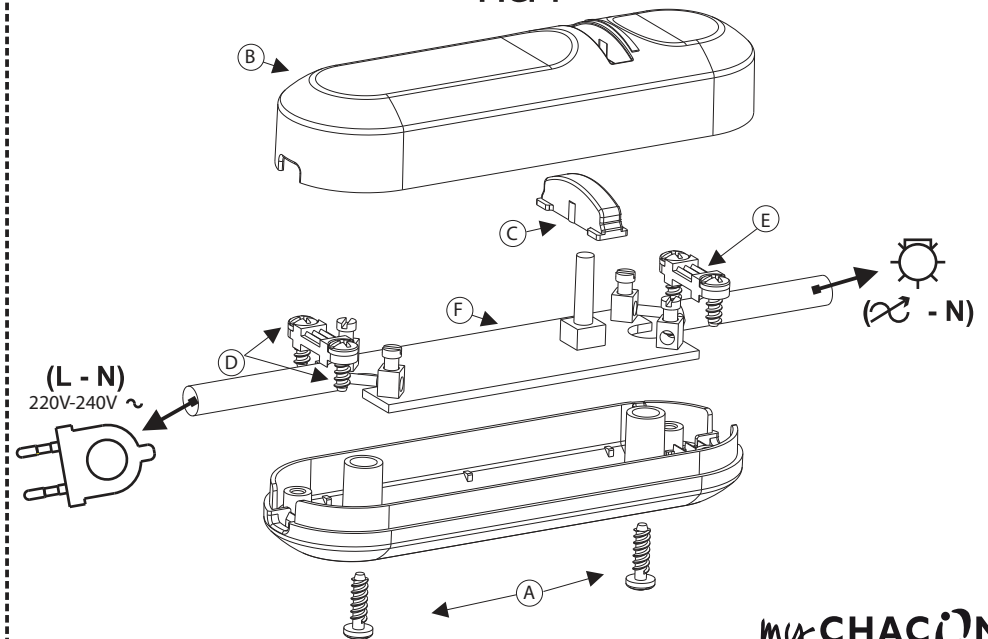
Desenroscar los tornillos de cierre A. Quite la tapa B y el botón C.
Desenroscar los tornillos D de la planchita prescable E.
Desforrar y pelar el cable de conexión con respecto a las medidas indicadas. Conectar el cable de alimentación a los terminales L y N de la tarjeta electrónica F.
Conexionar el cable de la lámpara al terminal identificado

con el símbolo de la tarjeta electrónica F.

Montar la planchita prescable E usando los tornillos D.
(Atención: la posición de la planchita prescable E, de acuerdo con el tipo de cable: plano o redondo, debe ser conexionada).
Montar la tapa B y el botón C, roscando los tornillos A.

INSTRUCCIONES DE USO

ON y OFF: presión rápida (menos de 1 segundo)
Ajuste min-max: presión continua (inversión de la dirección del dimming a cada liberación y nueva presión)
Memorización de la última regulación efectuada.
Cada vez que se enciende el sentido de la regulación se invierte.
Mantiene la memoria del último dimming también en caso de apagamiento de la toma de corriente

FIG. 1

my CHACON