

1x 54888



1x manuel

0. Tutoriel vidéo

Afin de simplifier la compréhension et l'installation de nos packs et de nos solutions, nous avons opté pour des notices filmées: vous pouvez les visionner sur notre chaîne [Youtube.com/c/dio-connected-home](https://www.youtube.com/c/dio-connected-home), dans l'onglet **playlists**.

1. Installer la prise

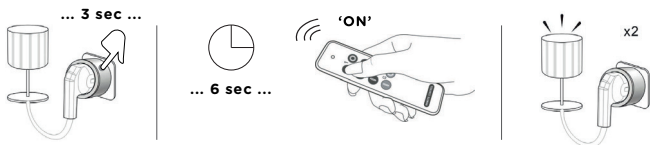
Brancher votre lampe ou appareil sur la prise DiO, et la prise DiO dans votre fiche murale.

Mettre l'interrupteur de l'appareil sur position allumée.

2. Associer la prise avec une commande DiO 1.0

Ce produit est compatible avec l'ensemble des commandes DiO 1.0 : télécommande, interrupteurs, détecteurs sans fil et la centrale domotique DiO pour un contrôle via votre smartphone.

2.1. Associer la prise avec une télécommande, interrupteur ou détecteur



1. Branchez votre prise nano avec la lampe branchée à la prise murale.
2. Approcher la télécommande (ou interrupteur, détecteur DiO) de la prise et appuyer 3 secondes sur le bouton d'apprentissage situé sur la mini prise, la Led commence à clignoter lentement.
3. Dans les 6 secondes, appuyer sur le bouton 'ON' de la télécommande, interrupteur sans fil ou détecteur DiO, la lampe clignote deux fois pour confirmer l'association.

Attention : Si vous n'appuyez pas sur le bouton 'ON' de votre commande dans les 6 secondes, la prise nano sortira du mode apprentissage ; vous devez retirer la mini prise du courant et la remettre.

La prise peut être liée jusqu'à 8 commandes DiO différentes.

2.2. Associer la prise avec la centrale DIO

Associez votre prise à votre centrale domotique DiO, pour commander votre éclairage avec votre smartphone et créer vos scénarios, par exemple pour allumer/éteindre votre lampe à une heure précise ou simuler une présence durant votre absence. Reférez-vous au manuel de votre central pour l'ajout de la mini prise.

En utilisant la centrale DiO Home +, vous rendez votre prise compatible avec les enceinte intelligente (Google Home et Amazon Alexa), afin de contrôler vos appareils à la voix.

3. Effacer une commande

1. Approcher la commande de la prise et appuyer 3 secondes sur le bouton d'apprentissage de celle-ci, la Led commence à clignoter lentement.
2. Appuyer sur la touche 'OFF' de la commande à effacer, la lampe clignote 2 fois pour confirmer l'effacement.

4. Utilisation

Fonction ON/OFF : Appuyer sur le bouton "ON" ("OFF") de votre commande DiO pour allumer (éteindre) la lampe.

5. Résolution de problèmes

L'éclairage ou appareil ne s'allume pas :

- Vérifier que votre prise est bien connectée au courant électrique.
- Vérifier la polarité et/ou l'épuisement des piles de votre commande.
- Vérifier que l'interrupteur de votre lampe ou appareil est sur position allumée.

Important : Une distance minimale d'1-2m est requise entre deux récepteurs DiO (module et/ou prise). La portée entre la prise et la commande DiO peut être diminuée par l'épaisseur des murs, ou un environnement sans fil existant.

Attention : Ne pas utiliser dans un endroit humide.

6. Caractéristiques techniques

Protocole: DiO 1.0
Fréquence: **433,92 MHz**
Puissance Max: 3 mW EIRP
Portée de transmission: 50m (en champs libre)
Max. 8 émetteurs associés
Température de fonctionnement: 0 à 35°C
Alimentation: 230 V ~ 50Hz
Max.: 2300W charge résistive
d x h : 49 x 56 mm

Utilisation intérieure (IP20), ne pas utiliser dans un environnement humide.

7. Compléter votre installation

Complétez votre installation avec les solutions DiO pour contrôler votre chauffage, votre éclairage, vos volets roulants, votre jardin ou encore visualiser ce qui se passe chez vous avec la vidéosurveillance. Facile, qualitatif, évolutif et économique, découvrez toutes les solutions DiO connected home sur www.chacon.com

- 🏠 Utilisation intérieure (IP20), ne pas utiliser dans un environnement humide.
- ⚡ Micro-interrupteur on/off électronique
- 🔌 Terre de protection



Recyclage

Conformément aux directives européennes DEEE(2002/96/EC) et relative aux accumulateurs (2006/66/EC), tout appareil électrique, électronique ou accumulateur doit être collecté séparément par un système local et spécialisé de collecte des déchets. Ne jetez pas ces produits avec les déchets ordinaires. Consultez la réglementation en vigueur. La marque en forme de poulette indique que ce produit ne doit pas être jeté avec les ordures ménagères dans aucun des pays de l'UE. Afin de prévenir tout risque sur l'environnement ou la santé humaine lié à la mise au rebut incontrôlée, recyclez le produit de façon responsable afin de promouvoir l'utilisation durable des ressources matérielles. Pour renvoyer votre appareil usagé, utilisez les systèmes de renvoi et collecte ou contactez le revendeur d'origine. Il se chargera du recyclage dans le respect des dispositions réglementaires.

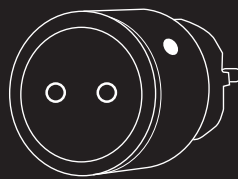


CHACON déclare que la mini prise 54888 est conforme aux exigences essentielles et aux autres dispositions pertinentes de la directive RED 2014/53/EU. Le texte complet de la déclaration UE de conformité est disponible à l'adresse internet suivante: www.chacon.com/conformity

Support

www.chacon.com/support

V1.0 201102



1x 54888



1x handleiding

0. Installatievideo's

Om de installatie van onze packs en oplossingen te vereenvoudigen, werken we met video's die u kan bekijken op ons kanaal : [Youtube.com/c/dio-connected-home](https://www.youtube.com/c/dio-connected-home), onder **playlists**.

1. Installeren van het schakelstopcontact

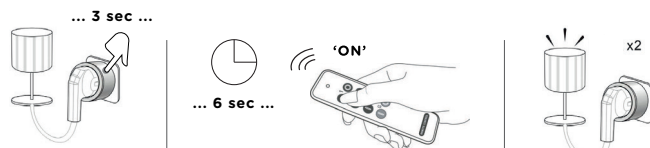
Sluit uw lamp of apparaat aan op het DiO-schakelstopcontact en stop het DiO-schakelstopcontact in het wandstopcontact.

Zet de schakelaar van het apparaat in de 'aan'-stand.

2. Koppelen van het schakelstopcontact aan een DiO 1.0-bedieningselement

Dit product is compatibel met alle DiO 1.0-bedieningselementen: afstandsbedieningen, draadloze schakelaars, detectoren en de DiO-domotica centrale voor bediening via uw smartphone.

2.1. Koppelen van het schakelstopcontact met een DiO 1.0-afstandsbediening, -schakelaar of -detector



1. Steek de stekker-ontvanger in het stopcontact en de stekker van de lamp in de stekker-ontvanger.
2. Plaats de DiO -bedieningselement dicht bij de stekker en druk 3 seconden op de leerknop van het stopcontact. De led van de stekker begint langzaam te knipperen.
3. Druk binnen 6 seconden op de ON-knop van de afstandsbediening, draadloze schakelaar of DiO-sensor, de lamp knippert tweemaal om de koppeling te bevestigen.

Let op: Als u niet binnen 6 seconden op de ON-knop drukt, verlaat de miniplug de leermodus; u moet de stekker-ontvanger verwijderen en deze vervangen. Het schakelstopcontact kan aan maximaal 8 verschillende DiO-bedieningselementen gekoppeld worden.

2.2. Koppelen van het schakelstopcontact aan de DiO-centrale

Koppel het schakelstopcontact aan de DiO-domotica centrale om de verlichting of uw apparaat met uw smartphone te bedienen en eigen scenario's te maken, bijvoorbeeld om de verlichting op een bepaald tijdstip in of uit te schakelen of om een aanwezigheid te simuleren wanneer u niet thuis bent. Raadpleeg de handleiding van de DiO-centrale om het stopcontact toe te voegen.

Door de DiO Home + centrale unit te gebruiken, maak u uw stopcontact compatibel met slimme speakers (Google Home en Amazon Alexa), zodat u uw apparaten met uw stem kunt bedienen.

3. Ongedaan maken van de koppeling van een bedieningselement

1. Plaats het bedieningselement dicht bij het stopcontact en druk 3 seconden op de leerknop van de stekker. De led begint langzaam te knipperen.
2. Druk op de OFF-knop van het kanaal dat moet worden gewist, de lamp knippert tweemaal om het verwijderen te bevestigen.

4. Gebruik

Aan/uit-functie: Druk op "ON" en "OFF" om het aangesloten toestel in werking te stellen of uit te schakelen.

5. Verhelpen van problemen

De lamp of het apparaat gaat niet aan:

- Controleer of uw schakelstopcontact aangesloten is op het elektriciteitsnet.
- Controleer of de schakelaar van uw lamp of apparaat in de 'aan'-stand staat.
- Controleer de polariteit en/of de status van de batterijen van uw bedieningselement.

Belangrijk: Er moet minimaal 1 tot 2 meter afstand zitten tussen twee DiO-ontvangers (module en/of schakelstopcontact). Het bereik tussen het schakelstopcontact en het DiO-bedieningselement kan minder worden door dikke muren of door de aanwezigheid van een bestaand draadloos netwerk.

6. Technische gegevens

Protocol: DiO 1.0
Frequentie: **433,92MHz**
Maximaal vermogen: 3 mW EIRP
Zendbereik: 50 m (in open ruimte)
Max. 8 gekoppelde zenders
Bedrijfstemperatuur: 0 tot 35°C
Voeding: 230V~50Hz
Max.: resistieve belasting: 2300W
d x h : 49 x 56 mm

Voor gebruik binnenshuis (IP20); niet gebruiken in vochtige omgevingen

7. Uitbreiden van uw installatie

U kunt uw installatie uitbreiden met DiO-oplossingen voor het aansturen van uw verwarming, uw verlichting, uw rolluiken en uw tuin of voor videobewaking om te bekijken wat er in uw woning gebeurt. De DiO connected home-oplossingen zijn gebruiksvriendelijk, van hoogwaardige kwaliteit, uitbreidbaar en betaalbaar. U vindt ze op www.chacon.com

- 🏠 Voor gebruik binnenshuis (beschermingsgraad IP 20); niet geschikt voor vochtige omgevingen.
- ⚡ Elektronische On/Off microschakelaar.
- 🔌 Arding.



Recyclage

Overeenkomstig de Europese WEEE-richtlijn (2002/96/EG) en de Europese richtlijn inzake accu's (2006/66/EG) moeten alle elektrische en elektronische apparaten en accu's gescheiden ingezameld worden door een lokale instantie die gespecialiseerd is in het verzamelen van afval. Gooi deze producten niet bij het normale huishoudelijke afval. Raadpleeg de geldende regelgeving. Het symbool van de doorgekruiste afvalcontainer geeft aan dat het in alle landen van de EU verboden is dit product weg te gooien bij het huishoudelijke afval. Om het milieu en de volksgezondheid niet in gevaar te brengen door ongecontroleerd afkanden van producten, moet dit product op verantwoorde wijze gerecycled worden om het duurzame gebruik van materialen te bevorderen. Voor het inleveren van uw afgedankte apparaat kunt u gebruik maken van de inlever- of inzamelinstanties of kunt u contact opnemen met uw oorspronkelijke verkoper. Deze zal instaan voor de recycling overeenkomstig de reglementaire voorschriften.

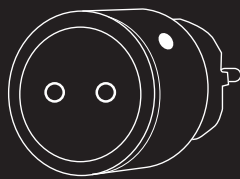


CHACON verklaart dat het schakelstopcontact 54888 voldoet aan de essentiële eisen en alle andere relevante bepalingen van de richtlijn RED 2014/53/EU. De volledige tekst van de EU-conformiteitsverklaring is te vinden op het volgende internetadres: www.chacon.com/conformity

Support

www.chacon.com/support

V1.0 201102



ES

54888
Nano Enchufe On/Off



1x 54888



1x manual

0. Tutorial de vídeo

Con el fin de simplificar la comprensión e instalación de nuestros packs y nuestras soluciones, hemos optado por manuales multimedia: usted puede visionarlos en nuestro canal [Youtube.com/c/dio-connected-home](https://www.youtube.com/c/dio-connected-home), en la pestaña listas de reproducción.

1. Instalar el enchufe

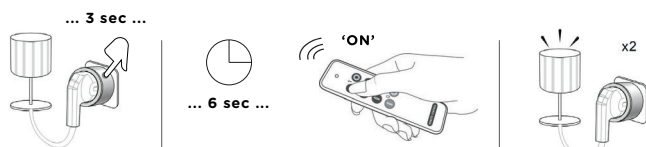
Conecte la luz o el aparato al enchufe DiO, y el enchufe DiO a la toma de pared.

Ponga el interruptor del aparato en la posición de encendido.

2. Asociar el enchufe a un dispositivo DiO 1.0

Este producto es compatible con todos los dispositivos DiO 1.0: mando a distancia, interruptores inalámbricos, detectores y centralita domótica DiO para un control a través de smartphone.

2.1. Asociar el enchufe a un mando a distancia, interruptor o detector



1. Conectar el Nano enchufe a la toma de corriente y el enchufe de la lámpara al mini enchufe.
2. Acerque el mando a distancia DiO al enchufe y pulse durante 3 segundos el botón de aprendizaje del enchufe; el LED empezará a parpadear lentamente.
3. En 6 segundos, pulse el botón 'ON' del canal elegido en el mando a distancia, el interruptor inalámbrico o el sensor DiO, la lámpara enchufada parpadeará dos veces para confirmar la asociación.

Atención: si no presiona el botón 'ON' en su control en 6 segundos, el nano enchufe saldrá del modo de aprendizaje; debe quitar el nano enchufe y reemplazarlo.

El enchufe puede asociarse hasta con 8 dispositivos DiO diferentes.

2.2. Asociar el enchufe a la centralita DiO

Asocie el enchufe a su centralita domótica DiO para controlar la iluminación y sus aparatos mediante smartphone y crear diferentes escenarios; por ejemplo, para encender/apagar una luz a una hora determinada o simular una presencia durante su ausencia. Consulte el manual de la centralita para añadir el enchufe.

Al usar la unidad central DiO Home +, hace que su toma sea compatible con altavoces inteligentes (Google Home y Amazon Alexa), para controlar sus dispositivos por voz.

3. Eliminar un dispositivo

1. Acerque el dispositivo al enchufe y pulse 3 segundos el botón de aprendizaje del enchufe; el LED empezará a parpadear lentamente.
2. Pulse el botón OFF del canal deseado en el mando a distancia, la lámpara conectada al enchufe parpadeará dos veces para confirmar la eliminación.

4. Uso

Función ON/OFF: Pulsar el botón 'ON' o 'OFF' para encender o apagar respectivamente el aparato conectado.

5. Resolución de problemas

La luz o el aparato no se encienden:

- Compruebe que el enchufe esté bien conectado a la corriente eléctrica.
- Compruebe que el interruptor de la luz o del aparato esté en la posición de encendido.
- Compruebe la polaridad y/o el estado de las pilas de su dispositivo.

Importante: Se requiere una distancia mínima de 1-2 m entre dos receptores DiO (módulo y/o enchufe). El alcance entre el enchufe y el dispositivo DiO puede verse reducido por el grosor de las paredes o por un entorno inalámbrico existente.

6. Características técnicas

Protocolo: DiO 1.0
Frecuencia: **433,92MHz**
Potencia Máxima: 3 mW EIRP
Alcance de transmisión: 50 m (en campo libre)
Máx. 8 emisores asociados
Temperatura de funcionamiento: 0 a 35°C
Alimentación: 230V ~50Hz
Máx.: carga resistiva: 2300W
d x a l : 49 x 56 mm

Uso en interior (IP20), no utilizar en un entorno húmedo.

7. Completar la instalación

Complete la instalación con las soluciones DiO para controlar la calefacción, la iluminación, las persianas, el jardín o para ver lo que ocurre en su casa con la videovigilancia. Fácil, evolutivo, económico y de gran calidad: descubra todas las soluciones DiO connected home en www.chacon.com

- 🏠 Uso en interior (IP20), no utilizar en un entorno húmedo.
- ⚡ Micro-interruptor On/Off electrónico.
- 🌍 Toma de tierra.



Reciclaje

De conformidad con las directivas europeas DEEE(2002/96/EC) y sobre acumuladores (2006/66/EC), los aparatos eléctricos, electrónicos o los acumuladores deberán ser objeto de una recogida selectiva por un sistema local y especializado en la eliminación de residuos. No tire estos productos con los residuos domésticos. Consulte la normativa vigente. La marca en forma de contenedor indica que este producto no debe eliminarse con los residuos domésticos en ningún país de la UE. Para evitar riesgos en el medio ambiente o la salud humana relativos a una eliminación incontrolada, recicle el producto de forma responsable para promover el uso sostenible de los recursos materiales. Para devolver el aparato usado, utilice los sistemas de reenvío y recogida o contacte con el distribuidor original. Este se encargará del reciclaje en virtud de las disposiciones reglamentarias.

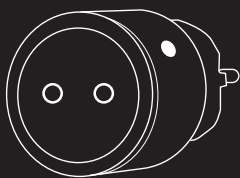


CHACON declara que lo aparato 54888 cumple con las exigencias esenciales y el resto de disposiciones pertinentes de la directiva RED 2014/53/EU. El texto completo de la declaración UE de conformidad está disponible en la siguiente dirección: www.chacon.com/conformity

Support

www.chacon.com/support

V1.0 201102



PT

54888
Tomada nano On/Off



1x 54888



1x manual

0. Vídeo tutorial

A fim de simplificar a compreensão e instalação dos nossos produtos e soluções, optamos por desenvolver manuais multimédia. Poderá aceder a estes no nosso canal [Youtube.com/c/dio-connected-home](https://www.youtube.com/c/dio-connected-home), nas listas de reprodução.

1. Instalar a tomada

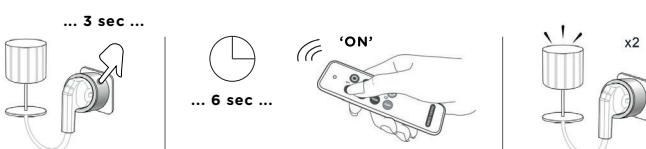
Ligar a lâmpada ou o aparelho à tomada DiO, e a tomada DiO à tomada de parede.

Colocar o interruptor do aparelho à posição de ligado.

2. Associar a tomada a um comando DiO 1.0

Este produto é compatível com o conjunto de comandos DiO 1.0: telecomando, interruptores sem fios, detectores e a central domótica DiO para o controlo através de smartphone.

2.1. Associar a tomada a um telecomando, interruptor ou sensor



1. Ligar a Tomada nano a tomada de electricidade e a ficha da lâmpada à mini tomada.
2. Aproximar o telecomando da tomada e premir durante 3 segundos o botão de memorização da tomada, o LED começa a piscar lentamente.
3. Dentro de 6 segundos, premir o botão 'ON' do canal desejado do telecomando ou interruptor sem fio DiO, a lâmpada ligada à mini tomada pisca duas vezes para confirmar a associação.

Atenção: Se não pressionar o botão 'ON' do seu telecomando dentro de 6 segundos, a Tomada nano sairá do modo de aprendizagem; deve desligar a tomada da corrente e voltar a ligá-la.

A tomada pode ser ligada a até 8 comandos DiO diferentes.

2.2. Associar a tomada à DiO HomeBox

Associe o sua tomada à sua central domótica DiO, para controlar a sua iluminação ou aparelhos eletrônicos com o seu smartphone e criar os seus cenários, por exemplo, para acender/apagar a sua iluminação a uma determinada hora ou simule uma presença durante a sua ausência. Consulte o manual da sua central para a adição da tomada.

Ao usar a central DiO Home +, torna a sua tomada compatível com os alto-falantes inteligentes (Google Home e Amazon Alexa), para que possa controlar os seus dispositivos por voz.

3. Apagar um comando

1. Aproximar o comando da tomada e premir 3 segundos o botão de memorização da tomada, o LED começa a piscar lentamente.
2. Premir o botão 'OFF' do comando que deseja apagar, a lâmpada ligada à tomada pisca duas vezes para confirmar a exclusão.

4. Utilização

Função ON/OFF: Premir 'ON' ou 'OFF' para acender ou apagar respectivamente o aparelho ligado a tomada.

5. Resolução de problemas

A iluminação ou o aparelho não se liga:

- Verificar se a tomada está corretamente ligada à corrente elétrica.
- Verificar se o interruptor da lâmpada ou do aparelho está na posição de ligado.
- Verificar a polaridade das pilhas do comando e/ou se as mesmas estão gastas.

Importante: É necessária uma distância mínima de 1-2 m entre dois receptores DiO (módulo e/ou tomada). O alcance entre a tomada e o comando DiO pode ser reduzido devido à espessura das paredes ou a um ambiente sem fios existente.

6. Características técnicas

Protocolo: DiO 1.0
Frequência: **433,92MHz**
Potência Máxima: 3mW EIRP
Alcance de transmissão 50 m (em campo aberto)
Máx. 8 emissores associados
Temperatura de funcionamento: 0 a 35°C
Alimentação: 230V~50Hz
Máx. : Potência R: 2300W
d x a : 49 x 56 mm

Utilização interior (IP20), não utilizar num ambiente húmido.

7. Concluir a sua instalação

Conclua a sua instalação com as soluções DiO para controlar o aquecimento, iluminação, persianas, jardim ou até visualizar o que se passa em sua casa com a videovigilância. Fácil, qualitativo, evolutivo e económico, descubra todas as soluções DiO connected home em www.chacon.com

- 🏠 Utilização interior (IP20), não utilizar num ambiente húmido.
- ⚡ Micro-interruptor on/off eletrônico.
- 🌍 Terra de proteção



Reciclagem

Em conformidade com as diretivas europeias DEEE(2002/96/CE) e relativas aos acumuladores (2006/66/CE), qualquer aparelho elétrico, eletrônico ou acumulador deve ser recolhido separadamente por um sistema local e especializado de recolha de resíduos. Não elimine estes produtos com os resíduos comuns. Consulte os regulamentos em vigor. A marca em forma de caixote do lixo indica que este produto não deve ser eliminado com o lixo doméstico nos países da UE. De modo a prevenir qualquer risco no ambiente ou saúde humana relacionado com a eliminação não controlada, recicle o produto de forma responsável de modo a promover a utilização sustentável dos recursos materiais. Para devolver o aparelho usado, utilize os sistemas de devolução e recolha ou contacte o fornecedor. Este irá encarregar-se da reciclagem em conformidade com as disposições regulamentares.



A CHACON declara que a tomada 54888 está em conformidade com as exigências essenciais e as outras disposições pertinentes da diretiva RED 2014/53/EU. O texto completo da declaração de conformidade da UE está disponível no website seguinte: www.chacon.com/conformity

Support

www.chacon.com/support

V1.0 201102