



## 0. Tutoriel vidéo

Afin de simplifier la compréhension et l'installation de nos solutions, nous avons opté pour des notices filmées : vous pouvez les visionner sur notre chaîne Youtube.com/c/dio-connected-home, dans l'onglet playlists. Vous pouvez également les visionner via notre site [www.chacon.com](http://www.chacon.com) dans l'onglet support.

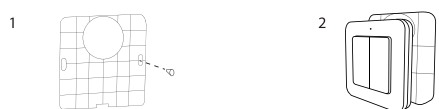
## 1. Installer l'interrupteur sans fil

### 1.1 Activer l'interrupteur

Enlever la plaquette arrière de l'interrupteur (voir paragraphe 2) et retirer la languette au niveau de la pile.

### 1.2 Installer l'appareil

1. Enlever la plaquette arrière de l'interrupteur afin de placer les vis de fixation murale.
2. Fixer la plaquette arrière au mur à l'aide des vis ou des autocollants double-face fournis, en vous assurant que la flèche est vers le haut ↑.
3. Fixer l'interrupteur sur la plaquette arrière en les alignant les 6 clips et avec un peu de force pousser vers l'avant jusqu'à entendre un petit « clic » (attention : respecter la position de la flèche vers le haut ↑).



## 2. Changer la pile



Lorsque la batterie est faible, le LED de l'interrupteur commencera à clignoter rouge une fois toute les 4 secondes.

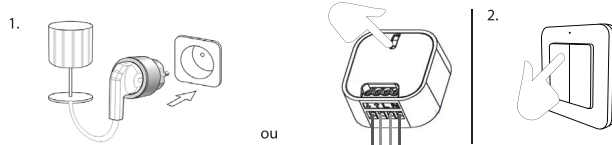
Pour changer la pile :

1. Insérer un petit tournevis plat dans la fente située sur la partie inférieure de l'interrupteur afin de retirer l'interrupteur de la plaquette arrière.
2. Retirer la pile usagée avec le tournevis plat et remplacer avec une nouvelle pile de type 3V CR2032 en vous assurant de le placer vers le haut.

3. Repositionner l'interrupteur sur la plaquette arrière en alignant les 6 clips et poussant jusqu'à entendre un « clic ».

**Attention :** Danger d'explosion si la pile n'est pas remplacée correctement. Ne remplacer que par le même type ou un type équivalent.

## 3. Associer l'interrupteur avec le récepteur



1. Brancher le récepteur (module, prise, ampoule).
2. Approcher l'interrupteur sans fil du récepteur DiO 1.0 et appuyer sur le bouton d'apprentissage du récepteur (voir manuel du récepteur), la LED du récepteur clignote.
3. Appuyer sur le bouton 'ON' de votre interrupteur pour les lier.
4. La LED de l'interrupteur clignote 1 fois en vert et celle du module/prise clignote deux fois pour confirmer l'association.

## 4. Options avancées : programmer une minuterie

L'interrupteur sans fil DiO vous permet de programmer une minuterie, qui éteindra automatiquement votre ou vos récepteur(s) DiO (prise, module éclairage ...) après le temps imparti. Plusieurs minuteries sont possibles : pas de minuterie, 5s, 1m, 10m, 30m, 60m.

Programmer une minuterie :

1. Appuyer durant 3 secondes sur le bouton ON et OFF en simultanément, la LED commence à clignoter vert, et relâcher.
  2. Appuyer une nouvelle fois sur le bouton ON pour sélectionner votre minuterie
- 0x ON : pas de minuteur, la LED flash 1 fois
  - 1x ON : 5 sec, la LED flash 2 fois
  - 2x ON : 1minute, la LED flash 3 fois
  - 3x ON : 10 minutes, la LED flash 4 fois
  - 4x ON : 30 minutes, la LED flash 5 fois
  - 5x ON : 60 min, la LED flash 6 fois
- Pour revenir à la minuterie précédente, appuyer 1 fois sur OFF.
3. Pour confirmer votre minuterie, appuyer simultanément sur ON et OFF durant 3 secondes, la LED clignote vert rapidement pour confirmer la programmation.

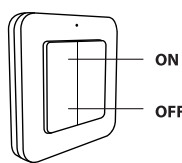
Si aucune action n'est prise durant 16 secondes, l'interrupteur quitte le mode de programmation et aucune minuterie ne sera enregistrée.

## 5. Effacer le lien entre l'interrupteur et un récepteur DiO

Si vous souhaitez effacer un récepteur de l'interrupteur :

1. Approcher l'interrupteur du récepteur à effacer et appuyer sur le bouton d'apprentissage du récepteur (prise, module, carillon, ampoule – voir manuel du produit), la LED du récepteur clignote.
2. Appuyer sur le bouton 'OFF' de l'interrupteur, les LED de l'interrupteur et du récepteur clignent 2 fois en rouge pour confirmer l'effacement.

## 6. Utilisation



**Fonction On/Off :** Appuyer 1 x sur le bouton ON pour allumer ou sur le bouton OFF pour éteindre votre lampe, appareil électrique ou volet roulant.

**Fonction variateur** (uniquement avec le module, prise ou ampoule variateur) : Appuyer 2 x sur le bouton ON de l'interrupteur, l'intensité lumineuse commence à varier, appuyer une nouvelle fois sur 'I' pour arrêter la variation. Lorsque vous éteignez votre ampoule avec le bouton OFF la dernière intensité lumineuse sélectionnée sera gardée dans la mémoire de votre récepteur.

Les récepteurs DiO 1.0 (module éclairage, module volet, prise, ampoule ...) peuvent être commandés individuellement ou en combinaison avec d'autres récepteurs (ex. : un interrupteur DiO ferme le volet lié à un module volet DiO et allume au même temps la lampe branchée au module éclairage, et la télécommande DiO allume et éteint individuellement la lampe).

## 7. Résolution de problèmes

Pas d'activation du récepteur lors d'un appui sur l'interrupteur :

- Vérifiez la polarité et/ou l'épuisement de la pile.
- Assurez-vous que votre interrupteur est associé à votre récepteur et que celui-ci soit correctement connecté.
- Vérifiez l'état de la mémoire du récepteur (voir manuel du récepteur).

**Important :** La portée entre le récepteur et l'interrupteur est de 50 m, mais celle-ci peut être diminuée par l'épaisseur des murs, ou un environnement sans -fil existant. Une distance minimale d'1-2m est requise entre deux récepteurs DiO (module, prise et/ou ampoule).

Ne pas utiliser dans un endroit humide.

## 8. Caractéristiques techniques

- Protocole : DiO 1.0
- Fréquence : 433,92 MHz
- Puissance radiofréquence max transmise : <20 mW
- Température de fonctionnement : -10° à 35°C
- Distance de transmission : 50 m (en champs libre)
- Batterie lithium : CR2032 3V (inclue)
- Nombre de canaux : 1
- Dimensions : 80 x 80 x 15 mm

Utilisation intérieure (IP20), ne pas utiliser dans un environnement humide.

## 9. Compléter votre installation

Complétez votre installation avec les solutions DiO pour contrôler votre chauffage, votre éclairage, vos volets roulants, votre jardin ou encore visualiser ce qui se passe chez vous avec la vidéosurveillance. Facile, qualitatif, évolutif et économique, découvrez toutes les solutions DiO connected home sur [www.chacon.com](http://www.chacon.com).



**Recyclage**  
Conformément aux directives européennes DEEE(2002/96/EC) et relative aux accumulateurs (2006/66/EC), tout appareil électrique, électronique ou accumulateur doit être collecté séparément par un système local et spécialisé de collecte des déchets. Ne jetez pas ces produits avec les déchets ordinaires. Consultez la réglementation en vigueur. La marque en forme de poubelle indique que ce produit ne doit pas être jeté avec les ordures ménagères dans aucun des pays de l'UE. Afin de prévenir tout risque sur l'environnement ou la santé humaine lié à la mise au rebut incontrôlée, recyclez le produit de façon responsable afin de promouvoir l'utilisation durable des ressources matérielles. Pour renvoyer votre appareil usagé, utilisez les systèmes de renvoi et collecte ou contactez le revendeur d'origine. Il se chargera du recyclage dans le respect des dispositions réglementaires.



CHACON déclare que l'appareil 54727 est conforme aux exigences et dispositions de la directive RED 2014/53/EU. Le texte complet de la déclaration UE de conformité est disponible à l'adresse internet suivante : [www.chacon.com/conformity](http://www.chacon.com/conformity)

## Support

[www.chacon.com/support](http://www.chacon.com/support)

V1.0 201211



## 0. Videotutorial

Om het gebruik en de installatie van onze oplossingen nog eenvoudiger te maken, hebben we instructievideo's voor u gemaakt. U kunt deze bekijken op ons kanaal Youtube.com/c/dio-connected-home via de afspeellijst. U kunt ze ook bekijken op onze website [www.chacon.com](http://www.chacon.com) op het tabblad "Support".

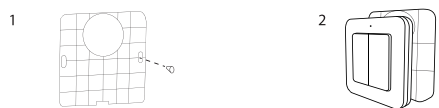
## 1. Installeer de draadloze schakelaar

### 1.1 Activeren van de schakelaar

Verwijder de achterplaat van de schakelaar (zie paragraaf 2) en verwijder het lipje op de batterij.

### 1.2 Installeren van het apparaat

1. Verwijder de achterplaat van de schakelaar om de wandschroeven te monteren.
2. Bevestig de achterplaat aan de muur met de bijgeleverde schroeven of dubbelzijdige stickers en zorg ervoor dat de pijl naar boven wijst.
3. Bevestig de schakelaar aan het achterpaneel door de 6 clips uit te lijnen en met een kleine kracht naar voren te duwen tot u een kleine "klik" hoort (opgelet: respecteer de positie van de opwaartse pijl).



## 2. Vervangen van de batterij



Als de batterij bijna leeg is, zal de schakel-LED elke 4 seconden rood beginnen te knipperen.

Om de batterij te vervangen:

1. Steek een kleine platte schroevendraaier in de gleuf aan de onderkant van de schakelaar om de schakelaar van de achterplaat te verwijderen.
2. Verwijder de oude batterij met de platte schroevendraaier en vervang deze door een nieuwe batterij van het type 3V CR2032, waarbij u ervoor zorgt dat de + naar boven gericht is.

3. Zet de schakelaar op de achterplaat terug door de 6 clips uit te lijnen en te duwen tot u een "klik" hoort.

**Let op:** Explosiegevaar als de batterij niet correct wordt vervangen. Vervang alleen door hetzelfde of een gelijkwaardig type.

## 3. Koppelen van de schakelaar aan de ontvanger



1. Sluit de ontvanger aan (module, schakelstopcontact, lamp).
2. Plaats de draadloze schakelaar en de DiO 1.0-ontvanger dicht bij elkaar en druk op de koppelingknop van de ontvanger (zie handleiding van de ontvanger); de led-indicator van de ontvanger knippert.
3. Druk op de ON-knop van de schakelaar om te koppelen.
4. De LED op de schakelaar knippert één keer groen en de LED op de module/zak knippert twee keer om de associatie te bevestigen.

## 4. Geavanceerde opties: instellen van een timer

Met de draadloze DiO-schakelaar kunt u een timer programmeren, die uw DiO-ontvanger(s) (contactdoos, lichtmodule...) na afloop van de ingestelde tijd automatisch uitschakelt. Meerdere timers zijn mogelijk: geen timer, 5s, 1m, 10m, 30m, 60m.

Programmering van een timer :

1. Druk tegelijkertijd op de AAN en UIT knop voor 3 seconden, de LED begint groen te knipperen, en laat los.
  2. Druk nogmaals op de AAN-toets om uw timer te selecteren.
- 0x AAN: geen timer, LED-flits 1 keer
  - 1x AAN: 5 sec, LED knippert 2 keer
  - 2x AAN: 1 minuut, LED knippert 3 keer
  - 3x AAN: 10 minuten, LED knippert 4 keer
  - 4x AAN: 30 minuten, 5 keer LED-knipperen
  - 5x AAN: 60 min, LED-flits 6 keer
- Om terug te keren naar de vorige timer, drukt u eenmaal op OFF.
3. Om uw timer te bevestigen, drukt u tegelijkertijd op ON en OFF gedurende 3 seconden, de LED zal snel groen knipperen om de programmering te bevestigen.

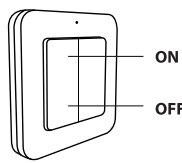
Als er gedurende 16 seconden geen actie wordt ondernomen, verlaat de schakelaar de programmeermodus en wordt er geen timer opgenomen.

## 5. Ongedaan maken van de koppeling van de schakelaar en een DiO-ontvanger

Als u een ontvanger wilt verwijderen:

1. Plaats de draadloze schakelaar en de ontvanger die verwijderd moet worden dicht bij elkaar en druk op de koppelingknop van de ontvanger (schakelstopcontact, module, deurbel, lamp; zie handleiding van het product); de led-indicator van de ontvanger knippert.
2. Druk op de 'OFF'-knop van de schakelaar die u wilt verwijderen. De LED's op de schakelaar en de ontvanger zal twee keer rood knipperen om het wissen te bevestigen.

## 6. Gebruik



**ON/OFF bediening :** Druk eenmaal op de ON-knop van de schakelaar om uw lamp, apparaat, rolluik enzovoort aan te zetten of op de OFF-knop om uit te zetten.

**Dimmer** (enkel met de module, het schakelstopcontact of dimbare lamp): Druk tweemaal op de ON-knop van uw draadloze schakelaar; de lichtintensiteit verandert. Druk nogmaals op ON om het dimmen te stoppen. Als u uw lamp uitschakelt met de OFF-knop, dan blijft de laatst ingestelde lichtintensiteit bewaard in het geheugen van uw ontvanger.

U kunt de DiO 1.0-ontvangers (verlichtingsmodule, rolluikmodule, schakelstopcontact, lamp ...) afzonderlijk of in combinatie met andere ontvangers bedienen (bv. een DiO-schakelaar om het met de DiO-roluikmodule verbonden rolluik te sluiten en tegelijkertijd een op de verlichtingsmodule aangesloten lamp in te schakelen, en de DiO-afstandsbediening om de lamp afzonderlijk in en uit te schakelen).

## 7. Verhelpen van problemen

De ontvanger wordt niet geactiveerd als op de knop van de afstandsbediening gedrukt wordt:

- Controleer de polariteit en/of de status van de batterij.
- Controleer of uw schakelaar aan uw ontvanger gekoppeld is en of deze correct aangesloten is.
- Controleer de status van het geheugen van de ontvanger (zie de handleiding van de ontvanger).

**Belangrijk:** Het bereik tussen de ontvanger en de afstandsbediening is 50 meter, maar kan minder worden door dikke muren of door de aanwezigheid van een bestaand draadloos netwerk.

Er moet minstens 1 tot 2 meter afstand blijven tussen twee DiO-ontvangers (module, stopcontact en/of lamp). Niet gebruiken in vochtige omgevingen.

## 8. Technische gegevens

- Protocol: DiO 1.0
- Frequentie: 433,92 MHz
- Maximaal uitgezonden radiofrequentievermogen: <20 mW
- Bedrijfstemperatuur: -10 tot 35°C
- Zendbereik: 50 m (in open ruimte)
- Lithiumbatterij: CR2032 3V (bijgeleverd)
- Aantal kanalen: 1
- Afmetingen: 80 x 80 x 15 mm

Voor gebruik binnenshuis (beschermingsgraad IP 20); niet geschikt voor vochtige omgevingen.

## 9. Uitbreiden van uw installatie

U kunt uw installatie uitbreiden met DiO-oplossingen voor het bedienen van uw verwarming, verlichting, rolluiken en tuin of voor videobewaking om te bekijken wat er in uw woning gebeurt.

De DiO connected home-oplossingen zijn gebruiksvriendelijk, van hoogwaardige kwaliteit, uitbreidbaar en betaalbaar. U vindt ze op [www.chacon.com](http://www.chacon.com).



**Recycling**  
Overeenkomstig de Europese AEEA-richtlijn (2002/96/EG) en de Europese richtlijn inzake batterijen en accu's (2006/66/EG) moeten alle afgedankte elektrische en elektronische apparaten, batterijen en accu's gescheiden ingezameld worden door een lokale instantie die gespecialiseerd is in het verzamelen van afval. Gooi deze producten niet bij het gewone huishoudafval. Raadpleeg de geldende regelgeving. Het symbool van de doorgekruiste afvalcontainer geeft aan dat het in alle landen van de EU verboden is dit product weg te gooien bij het huishoudafval. Om het milieu en de volksgezondheid niet in gevaar te brengen door ongecontroleerd afval van producten, moet dit product op verantwoordelijke wijze gerecycled worden om het duurzame gebruik van materialen te bevorderen. Voor het inleveren van uw afgedankte apparaat kunt u een beroep doen op inlever- of inzamelinstanties of kunt u contact opnemen met uw oorspronkelijke verkoper. Deze zal instaan voor de recycling overeenkomstig de reglementaire voorschriften.



CHACON verklaart dat het apparaat 54727 voldoet aan de eisen en bepalingen van de radioapparatuurrichtlijn 2014/53/EU. De volledige tekst van de EU-conformiteitsverklaring is te vinden op het volgende internetadres: [www.chacon.com/conformity](http://www.chacon.com/conformity)

## Support

[www.chacon.com/support](http://www.chacon.com/support)

V1.0 201211





## 0. Tutorial vídeo

Para simplificar la comprensión y la instalación de nuestras soluciones, hemos optado por instrucciones filmadas: puede verlas en nuestro canal de Youtube.com/c/dio-connected-home, en la pestaña "playlists". Asimismo, puede verlas en nuestra página web [www.chacon.com](http://www.chacon.com) en la pestaña "support".

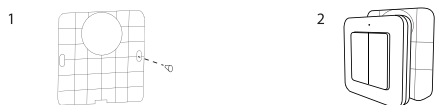
## 1. Instalar el interruptor inalámbrico

### 1.1 Activando el interruptor

Retire la placa posterior del interruptor (véase el párrafo 2) y retire la lengüeta de la batería.

### 1.2 Instalación del dispositivo

1. Retire la placa trasera del interruptor para instalar los tornillos de montaje en la pared.
2. Fije la placa trasera a la pared con los tornillos o pegatinas de doble cara que se proporcionan, asegurándose de que la flecha apunta hacia arriba.
3. Fijar el interruptor en el panel trasero alineando los 6 clips y con un poco de fuerza empujar hacia delante hasta que se oiga un pequeño "clic" (atención: respetar la posición de la flecha hacia arriba).



## 2. Cambiar la batería



Cuando la batería esté baja, el LED del interruptor comenzará a parpadear en rojo una vez cada 4 segundos.

Para cambiar la batería:

1. Inserte un pequeño destornillador plano en la ranura de la parte inferior del interruptor para quitar el interruptor de la placa de fondo.
2. Retire la pila vieja con el destornillador plano y reemplácela por una nueva pila de 3V tipo CR2032, asegurándose de colocar el + hacia arriba.



## 0. Vídeo tutorial

Para simplificar a compreensão e a instalação das nossas soluções, optámos por instruções em vídeo; pode visualizá-las no nosso canal Youtube.com/c/dio-connected-home, no separador Listas de reprodução. Também pode visualizar os vídeos no nosso website [www.chacon.com](http://www.chacon.com) no separador Assistência.

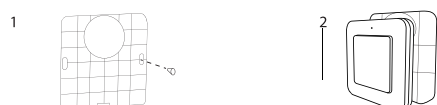
## 1. Instalar o interruptor sem fios

### 1.1 Activação do interruptor

Remover a placa traseira do interruptor (ver parágrafo 2) e remover a patilha na bateria.

### 1.2 Instalar o dispositivo

1. Retirar a placa traseira do interruptor para instalar os parafusos de montagem na parede.
2. fixar a placa traseira à parede usando os parafusos ou os autocolantes de dupla face fornecidos, certificando-se de que a seta está virada para cima.
3. fixar o interruptor no painel traseiro alinhando os 6 clips e com um pequeno empurrão até ouvir um pequeno "clique" (atenção: respeitar a posição da seta para cima).



## 2 Trocar a bateria



Cuando a batería estiver fraca, o LED do interruptor começará a piscar a vermelho uma vez a cada 4 segundos.

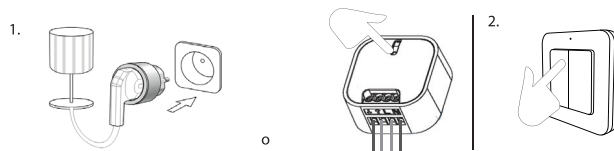
Para mudar a batería:

1. Inserir uma pequena chave de fendas plana na ranhura no fundo do interruptor para retirar o interruptor da placa traseira.
2. Remover a batería antiga com a chave de fendas plana e substituir por uma nova batería do tipo 3V CR2032, certificando-se de colocar o + virado para cima.

3. Reposicione el interruptor en la placa trasera alineando los 6 clips y empujando hasta que oigas un "clic".

**Precaución:** Peligro de explosión si la batería no se reemplaza correctamente. Reemplazar sólo con el mismo tipo o equivalente.

## 3. Asociar el mando a distancia con el receptor



1. Conecte el receptor (módulo, enchufe, bombilla).
2. Acerque el interruptor inalámbrico al receptor DiO 1.0 y pulse el botón de aprendizaje del receptor (ver el manual del receptor); el LED del receptor parpadeará.
3. Pulse el botón ON del interruptor para asociarlos.
4. El LED del interruptor parpadea una vez en verde y el LED del módulo/enchufe parpadea dos veces para confirmar la asociación.

## 4. Opciones avanzadas: configuración de un temporizador

El interruptor inalámbrico de la DiO le permite programar un temporizador, que apagará automáticamente su(s) receptor(es) DiO (enchufe, módulo de luz...) una vez transcurrido el tiempo establecido. Son posibles varios temporizadores: sin temporizador, 5s, 1m, 10m, 30m, 60m.

Programando un temporizador:

1. Presione el botón de encendido y apagado simultáneamente durante 3 segundos, el LED comienza a parpadear en verde, y se suelta.
  2. Presione el botón de encendido de nuevo para seleccionar el temporizador.
  - 0x ON: no hay temporizador, el LED parpadea 1 vez
  - 1x ON: 5 segundos, el LED parpadea 2 veces
  - 2x ON: 1 minuto, parpadeo del LED 3 veces
  - 3x ON: 10 minutos, el LED parpadea 4 veces
  - 4x ON: 30 minutos, el LED parpadea 5 veces
  - 5x ON: 60 minutos, el LED parpadea 6 veces
- Para volver al temporizador anterior, pulse una vez el botón OFF.
3. Para confirmar el temporizador, presione ON y OFF simultáneamente durante 3 segundos, el LED parpadeará rápidamente en verde para confirmar la programación.

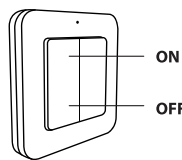
Si no se hace nada durante 16 segundos, el interruptor saldrá del modo de programación y no se grabará ningún temporizador.

## 5. Eliminar el vínculo entre el interruptor inalámbrico y un receptor DiO

Si la memoria del mando a distancia está llena o desea eliminar un receptor:

1. Acerque el interruptor inalámbrico al receptor que desea eliminar y pulse el botón de aprendizaje del receptor (enchufe, módulo, timbre, bombilla - ver el manual del receptor); el LED del receptor parpadeará.
2. Pulse el botón "OFF" del interruptor; los LEDs del interruptor y el receptor parpadearán en rojo dos veces para confirmar el borrado.

## 6. Uso



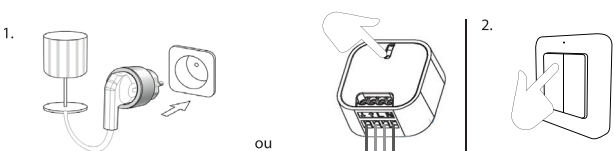
**Control On/Off:** Pulse una vez el botón ON del interruptor inalámbrico para encender o el botón OFF para apagar la lámpara, el aparato, la persiana...

**Regulador** (solamente con el módulo, enchufe o bombilla con regulador): Pulse dos veces el botón ON del interruptor inalámbrico; la intensidad luminosa empezará a variar. Pulse de nuevo ON para detener la variación. Cuando apague la bombilla con el botón OFF, se conservará en la memoria de su receptor la última intensidad luminosa seleccionada.

3. Reposicione o interruptor na placa traseira alinhando os 6 cliques e empurrando até ouvir um "clique".

**Cuidado:** Perigo de explosão se a bateria não for substituída correctamente. Substituir apenas pelo mesmo tipo ou equivalente.

## 3. Associar o interruptor com o recetor



1. Ligar o recetor (módulo, tomada, lâmpada).
2. Aproximar o interruptor sem fios do recetor DiO 1.0 e premir o botão de memorização do recetor (ver manual do recetor), o LED do recetor pisca.
3. Premir o botão ON do interruptor para os ligar.
4. O LED no interruptor pisca a verde uma vez e o LED no módulo/tomada pisca duas vezes para confirmar a associação.

## 4. Opções avançadas: definição de um temporizador

O interruptor sem fios DiO permite-lhe programar um temporizador, que desligará automaticamente o(s) seu(s) receptor(es) DiO (tomada, módulo de luz ...) depois de decorrido o tempo definido. Vários temporizadores são possíveis: sem temporizador, 5s, 1m, 10m, 30m, 60m.

Programação de um temporizador:

1. Premir o botão ON e OFF simultaneamente durante 3 segundos, o LED começa a piscar a verde, e solta-se.
  2. Prima novamente o botão ON para seleccionar o seu temporizador.
  - 0x ON: sem temporizador, LED pisca 1 vez
  - 1x ON: 5 seg., flash LED 2 vezes
  - 2x ON: 1 minuto, flash LED 3 vezes
  - 3x ON: 10 minutos, flash LED 4 vezes
  - 4x ON: 30 minutos, flash LED 5 vezes
  - 5x ON: 60 min, flash LED 6 vezes
- Para voltar ao temporizador anterior, prima OFF uma vez.
3. Para confirmar o seu temporizador, prima simultaneamente durante 3 segundos ON e OFF, o LED piscará a verde rapidamente para confirmar a programação.

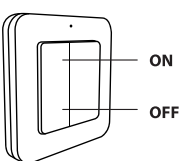
Se não for tomada nenhuma acção durante 16 segundos, o interruptor sairá do modo de programação e não será registado nenhum temporizador.

## 5. Eliminar a ligação entre o interruptor e um recetor DiO

Se pretender eliminar um recetor do seu interruptor sem fios:

1. Aproximar o interruptor do recetor a eliminar e premir o botão de memorização do recetor (tomada, módulo, campainha, candeeiro - ver manual do produto), o LED do recetor pisca.
2. Premir o botão "OFF" do interruptor a eliminar, os LEDs no interruptor e o receptor piscará duas vezes a vermelho para confirmar a eliminação.

## 6. Utilização



**Controlo On/Off:** Premir 1 x o botão ON do interruptor para ativar ou o botão OFF para desativar o candeeiro, aparelho, persiana...

**Variador** (apenas com o módulo, tomada ou lâmpada do variador): Premir 2 x o botão ON do interruptor sem fios, a intensidade luminosa começa a variar, premir novamente "I" para parar a variação. Quando apaga a lâmpada com o botão OFF, a última intensidade luminosa seleccionada será mantida na memória do recetor.

Los receptores DiO 1.0 (módulo de iluminación, persiana, enchufe, bombilla...) pueden controlarse de forma individual o junto con otros receptores (p.ej.: un interruptor DiO cierra la persiana asociada con un módulo de persiana DiO y enciende al mismo tiempo la lámpara conectada al módulo de iluminación, y el mando a distancia DiO enciende y apaga de forma individual la lámpara).

## 7. Resolución de problemas

No se activa el receptor al realizar una pulsación del mando a distancia:

- Compruebe la polaridad y/o el estado de carga de la pila.
- Asegúrese de que el interruptor inalámbrico esté asociado con su receptor y que este último esté correctamente conectado.
- Compruebe el estado de la memoria del receptor (consulte el manual del receptor).

**Importante:** El alcance entre el receptor y el mando a distancia es de 50 m, pero puede verse reducido por el grosor de las paredes o por un entorno inalámbrico existente. Se requiere una distancia mínima de 1-2 m entre dos receptores DiO (módulo, enchufe y/o bombilla). No se debe utilizar en un lugar húmedo.

## 8. Características técnicas

- Protocolo: DiO 1.0
- Frecuencia: 433,92 MHz
- Potencia máxima de RF transmitida: <20 mW
- Temperatura de funcionamiento: -10 a 35°C
- Distancia de transmisión: 50 m (en campo abierto)
- Batería de litio: CR2032 3 V (incluida)
- Número de canales: 1
- Dimensiones: 80x 80 x 15 mm

Uso en interior (IP20), no utilizar en un entorno húmedo.

## 9. Completar la instalación

Complete la instalación con las soluciones DiO para controlar la calefacción, la iluminación, las persianas, el jardín o para ver lo que ocurre en su casa con la videovigilancia. Fácil, evolutivo, económico y de gran calidad: descubra todas las soluciones DiO connected home en [www.chacon.com](http://www.chacon.com).



**Reciclaje**  
De conformidad con las directivas europeas DEEE (2002/96/CE) y sobre acumuladores (2006/66/CE), los aparatos eléctricos, electrónicos o los acumuladores deberán ser objeto de una recogida selectiva por un sistema local y especializado en la eliminación de residuos. No tire estos productos con los residuos domésticos. Consulte la normativa vigente. La marca en forma de contenedor indica que este producto no debe eliminarse con los residuos domésticos en ningún país de la UE. Para evitar riesgos en el medio ambiente o la salud humana relativos a una eliminación incontrolada, recicle el producto de forma responsable: para promover el uso sostenible de los recursos materiales. Para devolver el aparato usado, utilice los sistemas de reenvío y recogida o contacte con el distribuidor original. Este se encargará del reciclaje en virtud de las disposiciones reglamentarias.



CHACON declara que el aparato 54727 cumple con los requisitos y las disposiciones de la directiva RED 2014/53/UE. El texto completo de la declaración UE de conformidad está disponible en la siguiente dirección: [www.chacon.com/conformity](http://www.chacon.com/conformity)

## Support

[www.chacon.com/support](http://www.chacon.com/support)

V1.0 201211

Os recetores DiO 1.0 (módulo de iluminação, módulo de persiana, tomada, lâmpada...) podem ser controlados individualmente ou em combinação com outros recetores (por exemplo: um interruptor DiO fecha a persiana ligada a um módulo de persiana DiO e acende ao mesmo tempo o candeeiro ligado ao módulo de iluminação e o telecomando DiO acende e apaga individualmente o candeeiro).

## 7. Resolução de problemas

Sem ativação do recetor aquando de uma pressão no telecomando:

- Verifique a polaridade da pilha ou se está gasta.
- Certifique-se de que o seu interruptor sem fios está associado ao recetor e de que este está corretamente ligado.
- Verifique o estado da memória do recetor (ver manual do recetor).

**Importante:** O alcance entre o recetor e o telecomando é de 50 m, mas este pode ser reduzido devido à espessura das paredes ou a um ambiente sem fios existente. É necessária uma distância mínima de 1-2 m entre dois recetores DiO (módulo, tomada e/ou lâmpada). Não utilize em locais húmidos.

## 8. Características técnicas

- Protocolo: DiO 1.0
- Frecuencia: 433,92 MHz
- Potência RF máxima transmitida: <20 mW
- Temperatura de funcionamento: -10 a 35°C
- Distância de transmissão: 50 m (em campo aberto)
- Pilha de lítio CR2032 3 V (incluída)
- Número de canais: 1
- Dimensões: 80 x 80 x 15 mm

Utilização interior (IP20), não utilizar num ambiente húmido.

## 9. Concluir a sua instalação

Conclua a sua instalação com as soluções DiO para controlar o aquecimento, iluminação, persianas, jardim ou até visualizar o que se passa em sua casa com a videovigilância. Fácil, qualitativo, evolutivo e económico, descubra todas as soluções DiO connected home em [www.chacon.com](http://www.chacon.com).



**Reciclagem**  
Em conformidade com as diretivas europeias DEEE(2002/96/CE) e relativas aos acumuladores (2006/66/CE), qualquer aparelho elétrico, eletrónico ou acumulador deve ser recolhido separadamente por um sistema local e especializado de recolha de resíduos. Não elimine estes produtos com os resíduos comuns. Consulte os regulamentos em vigor. A marca em forma de caixote do lixo indica que este produto não deve ser eliminado com o lixo doméstico nos países da UE. De modo a prevenir qualquer risco no ambiente ou saúde humana relacionado com a eliminação não controlada, recicle o produto de forma responsável: para promover a utilização sustentável dos recursos materiais. Para devolver o aparelho usado, utilize os sistemas de devolução e recolha ou contactar o fornecedor. Ele vai encarregar-se da reciclagem em conformidade com as disposições regulamentares.



A CHACON declara que o aparelho 54727 está em conformidade com as exigências e disposições da diretiva RED 2014/53/EU. O texto completo da declaração de conformidade da UE está disponível no website seguinte: [www.chacon.com/conformity](http://www.chacon.com/conformity)

## Support

[www.chacon.com/support](http://www.chacon.com/support)

V1.0 201211



## 0. Video tutorial

Per facilitare la comprensione e l'installazione delle nostre soluzioni, abbiamo creato una serie di video tutorial: è possibile visionarli sul nostro canale Youtube.com/c/dio-connected-home, sezione "playlists". È inoltre possibile consultare i video sul sito internet [www.chacon.com](http://www.chacon.com) nella sezione "documento".

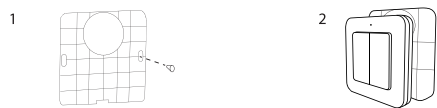
## 1. Installare l'interruttore wireless

### 1.1 Attivazione dell'interruttore

Rimuovere la piastra posteriore dell'interruttore (vedi paragrafo 2) e rimuovere la linguetta della batteria.

### 1.2 Installazione dell'apparecchio

1. Rimuovere la piastra posteriore dell'interruttore per installare le viti di montaggio a parete.
2. Fissare la piastra posteriore alla parete utilizzando le viti o gli adesivi bifacciali in dotazione, accertandosi che la freccia sia rivolta verso l'alto.
3. Fissare l'interruttore al pannello posteriore allineando le 6 clip e con una piccola spinta in avanti fino a sentire un piccolo "click" (attenzione: rispettare la posizione della freccia verso l'alto).



## 2. Sostituzione della batteria



Quando la batteria è scarica, il LED dell'interruttore inizia a lampeggiare in rosso una volta ogni 4 secondi.

Per cambiare la batteria:

1. Inserire un piccolo cacciavite piatto nella fessura sul fondo dell'interruttore per rimuovere l'interruttore dalla piastra posteriore.
2. Rimuovere la vecchia batteria con il cacciavite piatto e sostituirla con una nuova batteria da 3V tipo CR2032, facendo attenzione a posizionare il + rivolto verso l'alto.



## 0. Video tutorial

We have produced a series of video tutorials to make it easier to understand and install our solutions. You can view them on our Youtube.com/c/dio-connected-home channel, in the Playlists tab. You can also view them through our website [www.chacon.com](http://www.chacon.com) in the Support tab.

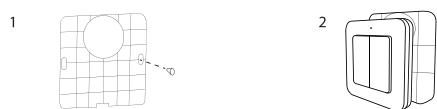
## 1. Install the wireless switch

### 1.1 Activating the switch

Remove the back plate of the switch (see paragraph 2) and remove the tab on the battery.

### 1.2 Installing the unit

1. Remove the back plate of the switch to place the wall mounting screws.
2. Fix the back plate to the wall using the screws or double-sided stickers provided, making sure that the arrow is pointing upwards.
3. Fix the switch to the back plate by aligning the 6 clips and with a little force push forward until you hear a small "click" (attention: respect the position of the upward arrow).



## 2. Changing the battery



When the battery is low, the switch LED will start flashing red once every 4 seconds.

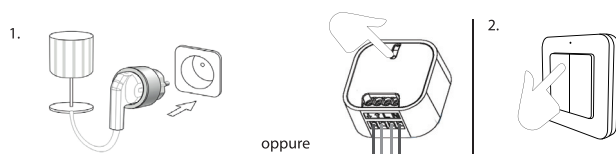
To change the battery:

1. Insert a small flat screwdriver into the slot on the bottom of the switch to remove the switch from the back plate.
2. Remove the old battery with the flat screwdriver and replace with a new 3V CR2032 type battery, making sure to place the + facing up.

3. Riposizionare l'interruttore sulla piastra posteriore allineando le 6 clip e spingendo fino a sentire un "click".

**Attenzione:** pericolo di esplosione se la batteria non viene sostituita correttamente. Sostituire solo con lo stesso tipo o equivalente.

## 3. Collegare l'interruttore al ricevitore



1. Collegare il ricevitore alla corrente (modulo, presa, lampada).
2. Avvicinare l'interruttore senza fili al ricevitore DiO 1.0 e premere il pulsante di apprendimento del ricevitore (consultare il manuale del ricevitore); il LED del ricevitore lampeggia.
3. Premere il tasto ON dell'interruttore per collegarli.
4. Il LED dell'interruttore lampeggia una volta di colore verde e il LED del modulo/ presa lampeggia due volte per confermare l'associazione.

## 4. Opzioni avanzate: impostazione di un timer

L'interruttore wireless DiO permette di programmare un timer, che spegnerà automaticamente il ricevitore o i ricevitori DiO 1.0 (presa, modulo luce ...) allo scadere del tempo impostato. Sono possibili diversi timer: nessun timer, 5s, 1m, 10m, 10m, 30m, 60m.

Programmazione di un timer:

1. Premere contemporaneamente il pulsante ON e OFF per 3 secondi, il LED inizia a lampeggiare in verde e si spegne.
  2. Premere nuovamente il tasto ON per selezionare il timer.
    - 0x ON: nessun timer, LED lampeggia 1 volta
    - 1x ON: 5 sec, LED lampeggia 2 volte
    - 2x ON: 1 minuto, LED lampeggia 3 volte
    - 3x ON: 10 minuti, LED lampeggia 4 volte
    - 4x ON: 30 minuti, LED lampeggia 5 volte
    - 5x ON: 60 min, LED lampeggia 6 volte
- Per tornare al timer precedente, premere una volta OFF.
3. Per confermare il timer, premere contemporaneamente ON e OFF per 3 secondi, il LED lampeggerà rapidamente in verde per confermare la programmazione.

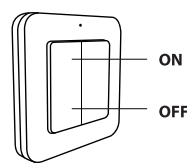
Se non si interviene per 16 secondi, l'interruttore esce dalla modalità di programmazione e non viene registrato alcun timer.

## 5. Annullamento del collegamento tra l'interruttore e un ricevitore DiO

Se si desidera annullare il collegamento con un ricevitore:

1. Avvicinare l'interruttore al ricevitore che si desidera cancellare e premere il pulsante di apprendimento del ricevitore (presa, modulo, campanella, lampada - consultare il manuale del prodotto); il LED del ricevitore lampeggia.
2. Premere il tasto "OFF" dell'interruttore che si desidera cancellare; i LED sull'interruttore e il ricevitore lampeggeranno due volte in rosso per confermare la cancellazione.

## 6. Utilizzo



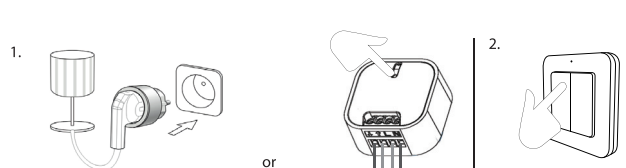
**Controllo On/Off:** Per accendere o attivare la lampada, il dispositivo, la tapparella, ecc., premere una volta il tasto ON dell'interruttore; per spegnere o disattivare, premere una volta il tasto OFF.

**Variatore** (solo per modulo o presa dimmer e lampadina a luminosità variabile): Premere 2 volte il tasto ON dell'interruttore: l'intensità luminosa inizia a variare; premere nuovamente ON per arrestare la variazione. Quando si spegne la lampada tramite il tasto OFF, l'ultima intensità luminosa selezionata rimane salvata nella memoria del ricevitore.

3. Reposition the switch on the back plate by aligning the 6 clips and pushing until you hear a "click".

**Caution:** Danger of explosion if the battery is not replaced correctly. Replace only with the same or equivalent type.

## 3. Linking the switch with the receiver



1. Connect the receiver (module, socket, bulb).
2. Bring the wireless switch close to the DiO 1.0 receiver and press the receiver learn button (see receiver manual); the receiver LED flashes.
3. Press the ON button of the switch to link them.
4. The LED on the switch flashes green once and the LED on the module/socket flashes twice to confirm the association.

## 4. Advanced options: setting a timer

The DiO wireless switch allows you to program a timer, which will automatically switch off your DiO receiver(s) (socket, light module ...) after the set time has elapsed. Several timers are possible: no timer, 5s, 1m, 10m, 30m, 60m.

Programming a timer:

1. Press the ON and OFF button simultaneously for 3 seconds, the LED starts flashing green, and release.
  2. Press the ON button again to select your timer.
    - 0x ON: no timer, LED flash 1 time
    - 1x ON: 5 sec, LED flash 2 times
    - 2x ON: 1minute, LED flash 3 times
    - 3x ON: 10 minutes, LED flash 4 times
    - 4x ON: 30 minutes, LED flash 5 times
    - 5x ON: 60 min, LED flash 6 times
- To return to the previous timer, press OFF once.
3. To confirm your timer, press ON and OFF simultaneously for 3 seconds, the LED will flash green rapidly to confirm the programming.

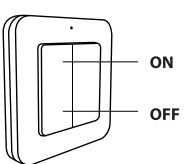
If no action is taken for 16 seconds, the switch will exit the programming mode and no timer will be saved.

## 5. Deleting the link between the wireless switch and a DiO

If you want to delete a receiver from the switch:

1. Bring the switch close to the receiver to be deleted and press the receiver learn button (socket, module, doorbell, bulb - see product manual); the receiver LED flashes.
2. Press the "OFF" button of the switch; the LEDs on the switch and on the receiver will flash red twice to confirm the deletion.

## 6. Use



**ON/OFF control:** Press the ON button of the wireless switch once to turn your light, device, roller shutter, etc. on, or the OFF button once to turn it off.

**Dimmer** (only with a dimmer module, socket or bulb): Press the ON button of the wireless switch twice; the brightness starts to increase/decrease; press ON again to stop the increase/decrease.

When you turn off the light with the OFF button, the last brightness level selected will be retained in the receiver memory.

I ricevitori DiO 1.0 (modulo illuminazione, modulo tapparella, presa, lampada, ecc.) possono essere controllati singolarmente o in combinazione con altri ricevitori (ad es.: un interruttore DiO può essere utilizzato per chiudere la tapparella collegata a un modulo tapparella DiO e contemporaneamente per accendere la lampada collegata al modulo di illuminazione, mentre il telecomando DiO accende e spegne singolarmente la lampada).

## 7. Risoluzione dei problemi

Il ricevitore non si attiva quando viene premuto il tasto del telecomando:

- Verificare che la pila sia correttamente posizionata e non scarica.
- Accertarsi che l'interruttore sia collegato al ricevitore e che quest'ultimo sia correttamente connesso.
- Verificare lo stato della memoria del ricevitore (consultare il manuale del ricevitore).

**Importante:** La portata tra ricevitore e telecomando è pari a 50 m, ma può essere ridotta dallo spessore dei muri o dalla presenza di una rete wireless preesistente.

È necessario mantenere una distanza minima di 1-2 m tra due ricevitori DiO (modulo, presa e/o lampada).

Non utilizzare in un ambiente umido.

## 8. Caratteristiche tecniche

- Protocollo: DiO 1.0
- Frequenza: 433,92 MHz
- Potenza RF massima trasmessa: <20 mW
- Temperatura di esercizio: Da -10 a 35°C
- Distanza di trasmissione: 50 m (in campo libero)
- Batteria al litio: CR2032 3V (inclusa)
- Numero di canali: 1
- Dimensioni: 80 x 80 x 15 mm

Uso interno (IP20), non usare in ambiente umido.

## 9. Completamento dell'installazione

Completare l'installazione con le soluzioni DiO per controllare il riscaldamento, l'impianto di illuminazione, le tapparelle, il giardino o per tenere la propria abitazione sotto controllo grazie alla funzione di videosorveglianza.

Semplici, di qualità, all'avanguardia ed economiche, scopri tutte le soluzioni DiO - Connected Home su [www.chacon.com](http://www.chacon.com).



**Riciclo**  
Conformemente alle direttive europee RAEE (2002/96/CE) e alla direttiva in materia di accumulatori (2006/66/CE), tutte le apparecchiature elettriche, elettroniche o gli accumulatori devono essere raccolti separatamente da un'impresa locale specializzata nello smaltimento dei rifiuti. Non smaltire questi prodotti con i rifiuti ordinari. Fare riferimento alla regolamentazione in vigore. Il simbolo del contenitore per rifiuti indica che questo prodotto non può essere smaltito con i rifiuti domestici in nessun paese dell'UE. Per evitare rischi per l'ambiente o la salute umana derivanti da uno smaltimento incontrollato, riciclare il prodotto in modo responsabile al fine di promuovere l'uso sostenibile dei materiali. Per restituire i dispositivi usati, utilizzare il sistema di raccolta o contattare il rivenditore originale che si occuperà del riciclo nel rispetto della normativa vigente.



CHACON dichiara che il dispositivo 54727 è conforme ai requisiti e alle disposizioni della direttiva RED 2014/53/EU. Il testo integrale della dichiarazione di conformità UE è disponibile al seguente indirizzo: [www.chacon.com/conformity](http://www.chacon.com/conformity)

## Support

[www.chacon.com/support](http://www.chacon.com/support)

V1.0 201211

DiO 1.0 receivers (lighting module, shutter module, socket, bulb, etc.) can be controlled individually or in conjunction with other receivers (e.g.: a DiO switch closes the shutter linked to a DiO shutter module and at the same time turns on the lamp connected to the lighting module, and the DiO remote control turns the lamp on and off individually).

## 7. Troubleshooting

The receiver is not activated when the remote control is pressed:

- Check the polarity of the battery and/or that it is not flat.
- Make sure that the wireless switch is linked to the receiver and that the receiver is connected correctly.
- Check the status of the receiver memory (see receiver manual).

**Important:** The range between the receiver and the remote control is 50 m, but this may be reduced by the thickness of the walls or a currently wireless environment.

A minimum distance of 1-2 m is necessary between two DiO receivers (module, socket and/or bulb).

Do not use in a damp location.

## 8. Technical specifications

- Protocol: DiO 1.0
- Frequency: 433.92 MHz
- Max transmitted radio frequency power: <20 mW
- Operating temperature: -10 to 35°C
- Transmission range: 50 m (in free field)
- Lithium battery: CR2032 3V (included)
- Number of channels: 1
- Dimensions: 80 x 80 x 15 mm

Indoor use (IP20). Do not use in a damp environment.

## 9. Supplementing your installation

Supplement your installation with DiO solutions to control your heating, lighting, roller shutters, or garden, or to use video surveillance to keep an eye on what is happening at home.

Easy, high-quality, scalable and economical...learn about all of the DiO Connected Home solutions at [www.chacon.com](http://www.chacon.com).



**Recycling**  
In accordance with European WEEE directives (2002/96/EC) and directives concerning accumulators (2006/66/EC), any electrical or electronic device or accumulator must be collected separately by a local system specialising in the collection of such waste. Do not dispose of these products with ordinary waste. Check the regulations in force. The logo shaped like a waste bin indicates that this product must not be disposed of with household waste in any EU country. To prevent any risk to the environment or human health due to uncontrolled scrapping, recycle the product in a responsible manner. This will promote the sustainable use of material resources. To return your used device, use the return and collection systems, or contact the original dealer. The dealer will recycle it in accordance with regulatory provisions.



CHACON declares that device 54727 conforms with the requirements and provisions of Directive RED 2014/53/EU. The complete text of the EU declaration of conformity is available at the following Internet address: [www.chacon.com/conformity](http://www.chacon.com/conformity)

## Support

[www.chacon.com/support](http://www.chacon.com/support)

V1.1 210813