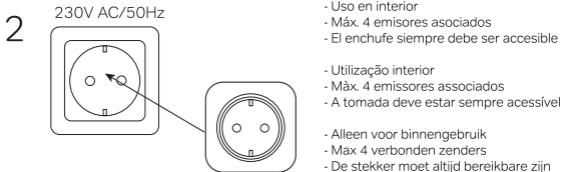
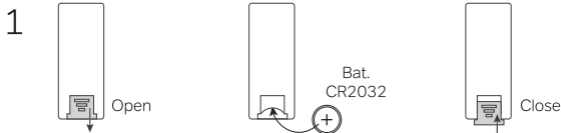
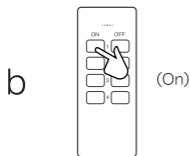
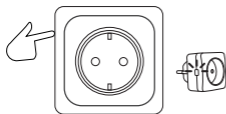


Chacon



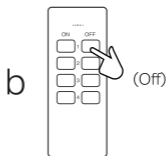
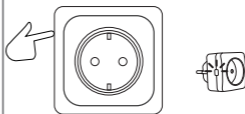
3 Añadir - Adicionar
Toevoegen

- a Pulse el botón durante 3 segundos
Premir o botão durante 3 segundos
Druk 3 seconden max



4 Eliminar - Apagar
Verwijnen

- a Pulse el botón entre 3 y 6 segundos
Premir o botão entre 3 e 6 segundos
Druk tussen 3 en 6 seconden max



5 Restablecer - Repor - Geheugen wissen

Pulse el botón de aprendizaje del enchufe durante 6 segundos; el LED empezará a parpadear rápidamente y se apaga, todos los dispositivos fueran eliminados.

Premir o botão de memorização da tomada durante 6 segundos, o LED começa a piscar rapidamente e se apaga, todos os telecomandos estão eliminados.

Druk 6 seconden op de leerknop van de stekker. De LED knippert snel en gaat dan uit ter bevestiging.

Specifications

Frequency band : 433,92 MHz
Voltage : 230V/AC 50Hz
Max Radio Frequency power transmitted : 0,7 mW
Max Power : 2300W - 10A
Remote control battery : CR2032 - 3V (included)

Support



www.chacon.com/support



Enkel voor gebruik binnenshuis
Solo para uso en interiores
Apenas para uso interior



Micro-ontkoppeling
Microconexión
Micro-disconexão



Wisselstroom
Corriente alterna
Corriente alternad



Aarding
Toma de tierra
Terra de proteção



Recycling

Gooi batterijen of afgedankte producten niet bij het huishoudelijk afval (huisvuil). De gevaarlijke stoffen die ze kunnen bevatten, kunnen schadelijk zijn voor de gezondheid of het milieu. Laat uw winkelier deze producten terugnemen of maak gebruik van de door uw gemeente voorgestelde gescheiden afvalinzameling.

Reciclaje

No tire las pilas o los productos fuera de uso con los residuos domésticos (basura). Las sustancias peligrosas que pueden incluir pueden dañar la salud o el medio ambiente. Haz que tu vendedor retire estos productos o utilice la recogida selectiva de basura que propone tu ciudad.

Reciclagem

Não tire pilhas ou produtos fora de serviço com o lixo doméstico (lixo). As substâncias perigosas que podem incluir podem prejudicar a saúde ou o ambiente. Faça com que o seu retalhista aceite estes produtos de volta ou utilize a recolha selectiva de lixo proposta pela sua cidade.



Hierbij verklaar ik, Chacon, dat het type radioapparatuur 54673-54674 conform is met Richtlijn 2014/53/EU. De volledige tekst van de EU-conformiteitsverklaring kan worden geraadpleegd op het volgende internetadres: www.chacon.be-support-downloads

Chacon S.A declara que el aparato 54673-54674 cumple con las exigencias esenciales y el resto de disposiciones pertinentes de la Directiva RED 2014/53/UE. El texto completo de la declaración UE de conformidad está disponible en la siguiente dirección: www.chacon.be-support-downloads

A Chacon S.A. declara que o equipamento 54673-54674 está em conformidade com as exigências essenciais e as outras disposições pertinentes da Diretiva RED 2014/53/UE. O texto completo da declaração de conformidade da UE está disponível no site seguinte: www.chacon.be-support-downloads



Waarschuwing:

Dit product bevat een knoopcelbatterij. Als de knoopcelbatterij wordt ingeslikt, kan deze binnen slechts 2 uur ernstige interne brandwonden veroorzaken.

Houd nieuwe en gebruikte batterijen buiten het bereik van kinderen.

Als het batterijvak niet goed sluit, stop dan met het gebruik van het product en houd het buiten het bereik van kinderen.

Raadpleeg onmiddellijk een arts als u denkt dat batterijen mogelijk zijn ingeslikt of in een lichaamsdeel zijn geplaatst.

Precaución:

Este producto contiene una pila de botón. Si se ingiere la pila de botón, puede causar graves quemaduras internas en tan sólo 2 horas. Mantenga las pilas nuevas y usadas fuera del alcance de los niños. Si el compartimento de las pilas no se cierra correctamente, deje de utilizar el producto y manténgalo fuera del alcance de los niños. Si sospecha que las pilas pueden haber sido ingeridas o colocadas dentro de una parte del cuerpo, busque atención médica inmediatamente.

Cuidado:

Este produto contém uma bateria de botões. Se a pilha do botão for engolida, pode causar queimaduras internas graves em apenas 2 horas. Mantenha as pilhas novas e usadas fora do alcance das crianças. Se o compartimento das pilhas não fechar correctamente, pare de utilizar o produto e mantenha-o fora do alcance das crianças. Se suspeitar que as pilhas possam ter sido engolidas ou colocadas dentro de uma parte do corpo, procure imediatamente cuidados médicos.