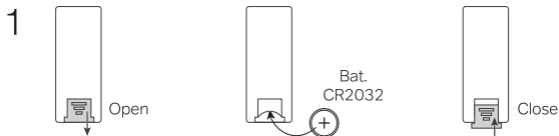


Chacon



Attention: Danger d'explosion si la pile n'est pas remplacée correctement. Ne remplacer que par le même type ou un type équivalent.

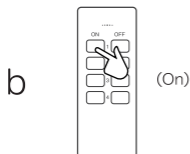
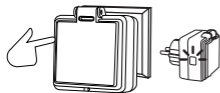
Let op: Er is explosiegevaar als de batterij niet correct wordt vervangen. Alleen vervangen door hetzelfde type of een vergelijkbaar type.



- Max 4 émetteurs liés
- La prise doit toujours être accessible
- Max 4 verbonden zenders
- De stekker moet altijd bereikbaar zijn

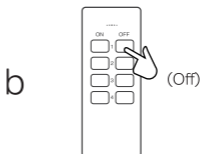
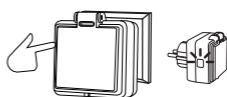
3 Ajouter Toevoegen

- a Appuyer 3 secondes max
Druk 3 seconden max



4 Effacer Verdwijnen

- a Appuyer entre 3 et 6 secondes max
Druk tussen 3 en 6 seconden max



Specifications

Frequéncia: 433,92MHz
Portée de transmission : 30m (en champs libre)
EIRP: max 1mW
Puissance Max : 2300W / 10A
Indice de protection - prise : IP44
Indice de protection - télécommande: IP20
Température de fonctionnement : 0 à 35 °C

Frequentie: 433,92MHz
Zendbereik : 30m (in open ruimte)
EIRP: max 1mW
Maximaal vermogen : 2300W / 10A
Beschermingsindex - stekker : IP44
Beschermingsindex – afstandsbediening: IP20
Bedrijfstemperatuur : 0 à 35 °C



**Utilisation intérieure (IP20), ne pas utiliser dans un environnement humide.
Voor gebruik binnenshuis (beschermingsgraad IP 20); niet geschikt voor vochtige omgevingen.**



**Micro-interrupteur on/off électronique.
Elektronische On/Off microschakelaar.**



**Courant alternative
Wisselstroom**



**Terre de protection
Aarding**

Recyclage

Conformément aux directives européennes DEEE(2002/96/EC) et relative aux accumulateurs (2006/66/EC), tout appareil électrique, électronique ou accumulateur doit être collecté séparément par un système local et spécialisé de collecte des déchets. Ne jetez pas ces produits avec les déchets ordinaires. Consultez la réglementation en vigueur. La marque en forme de poubelle indique que ce produit ne doit pas être jeté avec les ordures ménagères dans aucun des pays de l'UE. Afin de prévenir tout risque sur l'environnement ou la santé humaine lié à la mise au rebut incontrôlée, recyclez le produit de façon responsable afin de promouvoir l'utilisation durable des ressources matérielles. Pour renvoyer votre appareil usagé, utilisez les systèmes de renvoi et collecte ou contactez le revendeur d'origine. Il se chargera du recyclage dans le respect des dispositions réglementaires.



Le soussigné, Chacon, déclare que l'équipement radioélectrique du type 54672-54675 est conforme à la Directive 2014/53/UE.
Le texte complet de la déclaration UE de conformité est disponible à l'adresse internet suivante : www.chacon.com/conformity

Recycling

Overeenkomstig de Europese WEEE-richtlijn (2002/96/EG) en de Europese richtlijn inzake accu's (2006/66/EG) moeten alle elektrische en elektronische apparaten en accu's gescheiden ingezameld worden door een lokale instantie die gespecialiseerd is in het verzamelen van afval. Gooi deze producten niet bij het normale huishoudelijke afval. Raadpleeg de geldende regelgevingen. Het symbool van de doorgekruiste afvalcontainer geeft aan dat het in alle landen van de EU verboden is dit product weg te gooien bij het huishoudelijke afval. Om het milieu en de volksgezondheid niet in gevaar te brengen door ongecontroleerd afhandelen van producten, moet dit product op verantwoorde wijze gerecycled worden om het duurzame gebruik van materialen te bevorderen. Voor het inleveren van uw afgedankte apparaat kunt u gebruik maken van de inlever- of inzamelinstanties of kunt u contact opnemen met uw oorspronkelijke verkoper. Deze zal instaan voor de recycling overeenkomstig de reglementaire voorschriften.



Hierbij verklaar ik, Chacon, dat het type radioapparatuur 54672-54675 conform is met Richtlijn 2014/53/EU.
De volledige tekst van de EU-conformiteitsverklaring kan worden geraadpleegd op het volgende internetadres: www.chacon.com/conformity



Attention :

Ce produit contient une pile bouton. Si la pile bouton est avalée, elle peut provoquer de graves brûlures internes en seulement 2 heures.

Gardez les piles neuves et usagées hors de portée des enfants.

Si le compartiment des piles ne se ferme pas correctement, arrêtez d'utiliser le produit et gardez-le hors de portée des enfants.

Si vous pensez que des piles ont pu être avalées ou placées à l'intérieur d'une partie du corps, consultez immédiatement un médecin.

Waarschuwing:

Dit product bevat een knoopcelbatterij. Als de knoopcelbatterij wordt ingeslikt, kan deze binnen slechts 2 uur ernstige interne brandwonden veroorzaken.

Houd nieuwe en gebruikte batterijen buiten het bereik van kinderen.

Als het batterijvak niet goed sluit, stop dan met het gebruik van het product en houd het buiten het bereik van kinderen.

Raadpleeg onmiddellijk een arts als u denkt dat batterijen mogelijk zijn ingeslikt of in een lichaamsdeel zijn geplaatst.