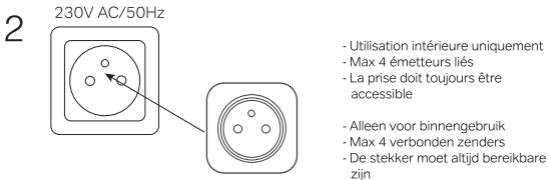
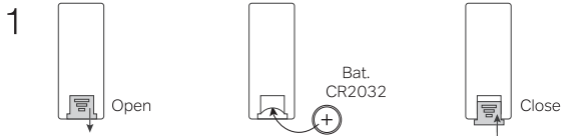
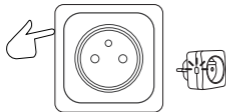


# Chacon



3 Ajouter  
Toevoegen

a Appuyer 3 secondes max  
Druk 3 seconden max

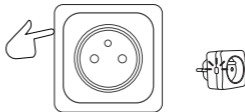


b (On)

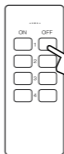


4 Effacer  
Verdwijnen

a Appuyer entre 3 et 6 secondes max  
Druk tussen 3 en 6 seconden max



b (Off)



## 5 Effacer mémoire Geheugen wissen

Appuyer sur le bouton d'apprentissage de la prise plus de 6 secondes, la led de la prise clignote rapidement et s'éteint, toutes les commandes sont supprimées.

Druk 6 seconden op de leerknop van de stekker. De LED knippert snel en gaat dan uit ter bevestiging.

### Specifications

Frequency band : 433,92 MHz  
Voltage : 230V/AC 50Hz  
Max Radio Frequency power transmitted : 0,7 mW  
Max Power : 2300W - 10A  
Remote control battery : CR2032 - 3V (included)

### Support



[www.chacon.com/support](http://www.chacon.com/support)



**Utilisation intérieure (IP20), ne pas utiliser dans un environnement humide.  
Voor gebruik binnenshuis (beschermingsgraad IP 20); niet geschikt voor vochtige omgevingen.**

**Courant alternative  
Wisselstroom**



**Micro-interrupteur on/off électronique.  
Elektronische On/Off microschakelaar.**



**Terre de protection  
Aarding**

#### Recyclage

Conformément aux directives européennes DEEE(2002/96/EC) et relative aux accumulateurs (2006/66/EC), tout appareil électrique, électronique ou accumulateur doit être collecté séparément par un système local et spécialisé de collecte des déchets. Ne jetez pas ces produits avec les déchets ordinaires. Consultez la réglementation en vigueur. La marque en forme de poubelle indique que ce produit ne doit pas être jeté avec les ordures ménagères dans aucun des pays de l'UE. Afin de prévenir tout risque sur l'environnement ou la santé humaine lié à la mise au rebut incontrôlée, recyclez le produit de façon responsable afin de promouvoir l'utilisation durable des ressources matérielles. Pour renvoyer votre appareil usagé, utilisez les systèmes de renvoi et collecte ou contactez le revendeur d'origine. Il se chargera du recyclage dans le respect des dispositions réglementaires.



Le soussigné, Chacon, déclare que l'équipement radioélectrique du type 54670-54671 est conforme à la Directive 2014/53/UE.

Le texte complet de la déclaration UE de conformité est disponible à l'adresse internet suivante : [www.chacon.com/conformity](http://www.chacon.com/conformity)

#### Recycling

Overeenkomstig de Europese WEEE-richtlijn (2002/96/EG) en de Europese richtlijn inzake accu's (2006/66/EG) moeten alle elektrische en elektronische apparaten en accu's gescheiden ingezameld worden door een lokale instantie die gespecialiseerd is in het inzamelen van afval. Gooi deze producten niet bij het normale huishoudelijke afval. Raadpleeg de geldende regelgevingen. Het symbool van de doorgekruiste afvalcontainer geeft aan dat het in alle landen van de EU verboden is dit product weg te gooien bij het huishoudelijke afval. Om het milieu en de volksgezondheid niet in gevaar te brengen door ongecontroleerd afhandelen van producten, moet dit product op verantwoorde wijze gerecycled worden om het duurzame gebruik van materialen te bevorderen. Voor het inleveren van uw afgedankte apparaat kunt u gebruik maken van de inlever- of inzamelinstanties of kunt u contact opnemen met uw oorspronkelijke verkoper. Deze zal instaan voor de recycling overeenkomstig de reglementaire voorschriften.



Hierbij verklaar ik, Chacon, dat het type radioapparatuur 54670-54671 conform is met Richtlijn 2014/53/EU. De volledige tekst van de EU-conformiteitsverklaring kan worden geraadpleegd op het volgende internetadres: [www.chacon.com/conformity](http://www.chacon.com/conformity)



#### Attention :

Ce produit contient une pile bouton. Si la pile bouton est avalée, elle peut provoquer de graves brûlures internes en seulement 2 heures.

Gardez les piles neuves et usagées hors de portée des enfants.

Si le compartiment des piles ne se ferme pas correctement, arrêtez d'utiliser le produit et gardez-le hors de portée des enfants.

Si vous pensez que des piles ont pu être avalées ou placées à l'intérieur d'une partie du corps, consultez immédiatement un médecin.

#### Waarschuwing:

Dit product bevat een knoopcelbatterij. Als de knoopcelbatterij wordt ingeslikt, kan deze binnen slechts 2 uur ernstige interne brandwonden veroorzaken.

Houd nieuwe en gebruikte batterijen buiten het bereik van kinderen.

Als het batterijvak niet goed sluit, stop dan met het gebruik van het product en houd het buiten het bereik van kinderen.

Raadpleeg onmiddellijk een arts als u denkt dat batterijen mogelijk zijn ingeslikt of in een lichaamsdeel zijn geplaatst.